

# OSCARE® QUERSCHNITT FACHLICHE PROZESSE

## ROADMAP 2024



Template-Version: 4.0

Streng vertraulich

Vertraulich

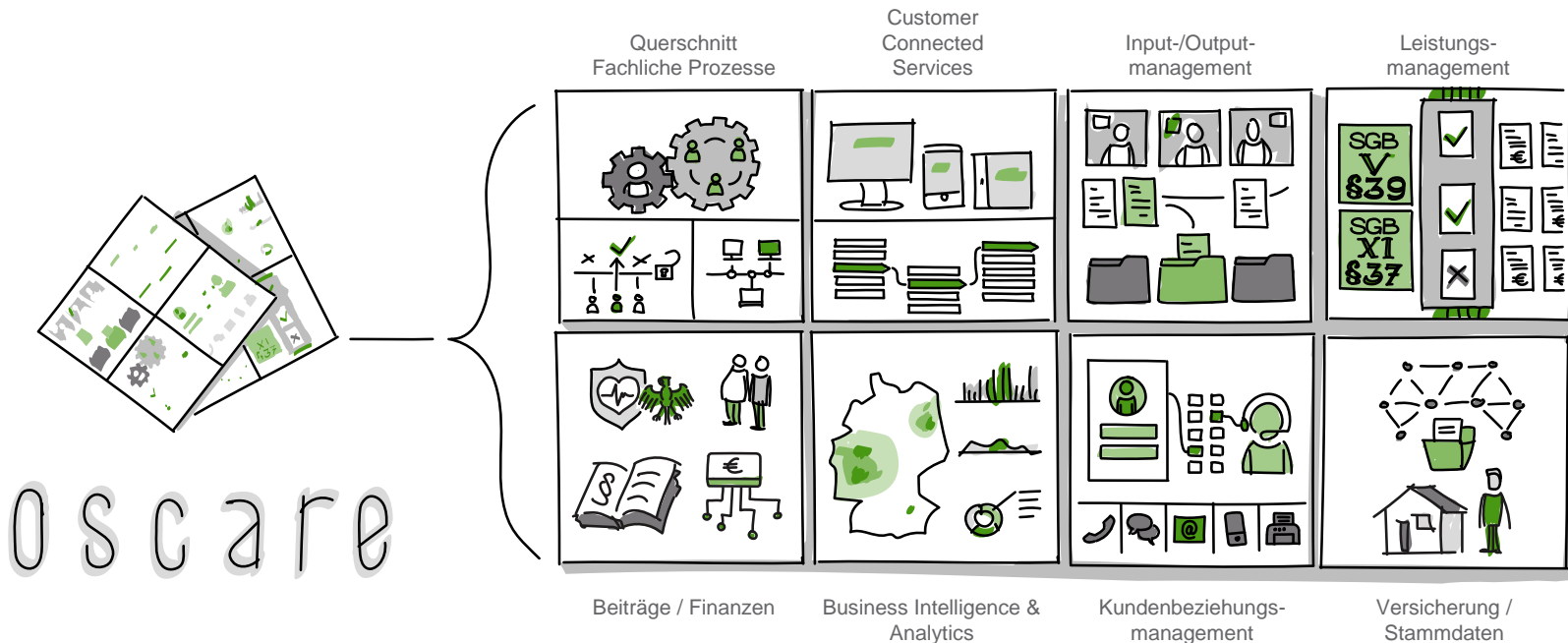
Interner Gebrauch

X Öffentlich

# OSCARE<sup>®</sup> CITY



# EIN OSCARE® - ACHT PRODUKTSUITEN



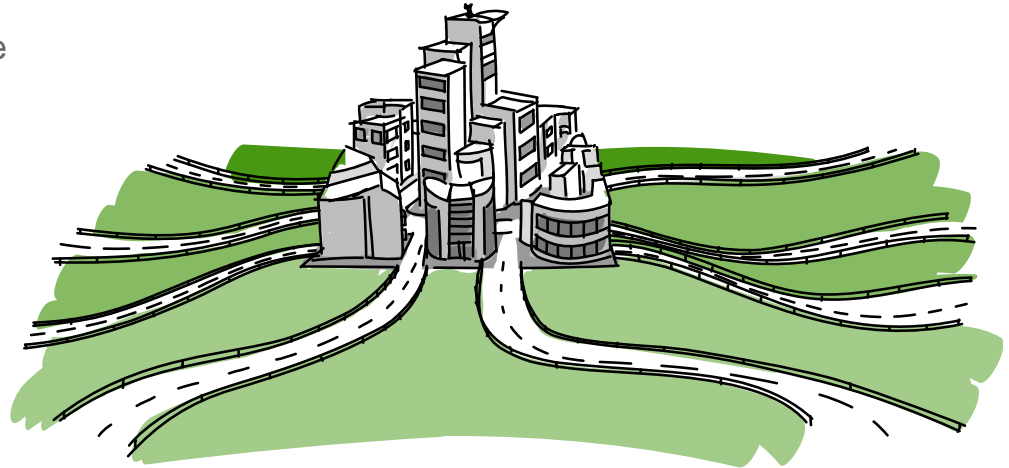
# OSCARE<sup>®</sup> ROADMAPS – WAS IST DAS?

Die AOK Systems GmbH, oscare<sup>®</sup> und unsere Kunden befinden sich in einem Umbruch.

Über Roadmaps werden anstehende, markanten Meilensteine für die Weiterentwicklung dargestellt, um innovative Schritte frühzeitig erkennen und in konkreten Produktplanungen berücksichtigen zu können.

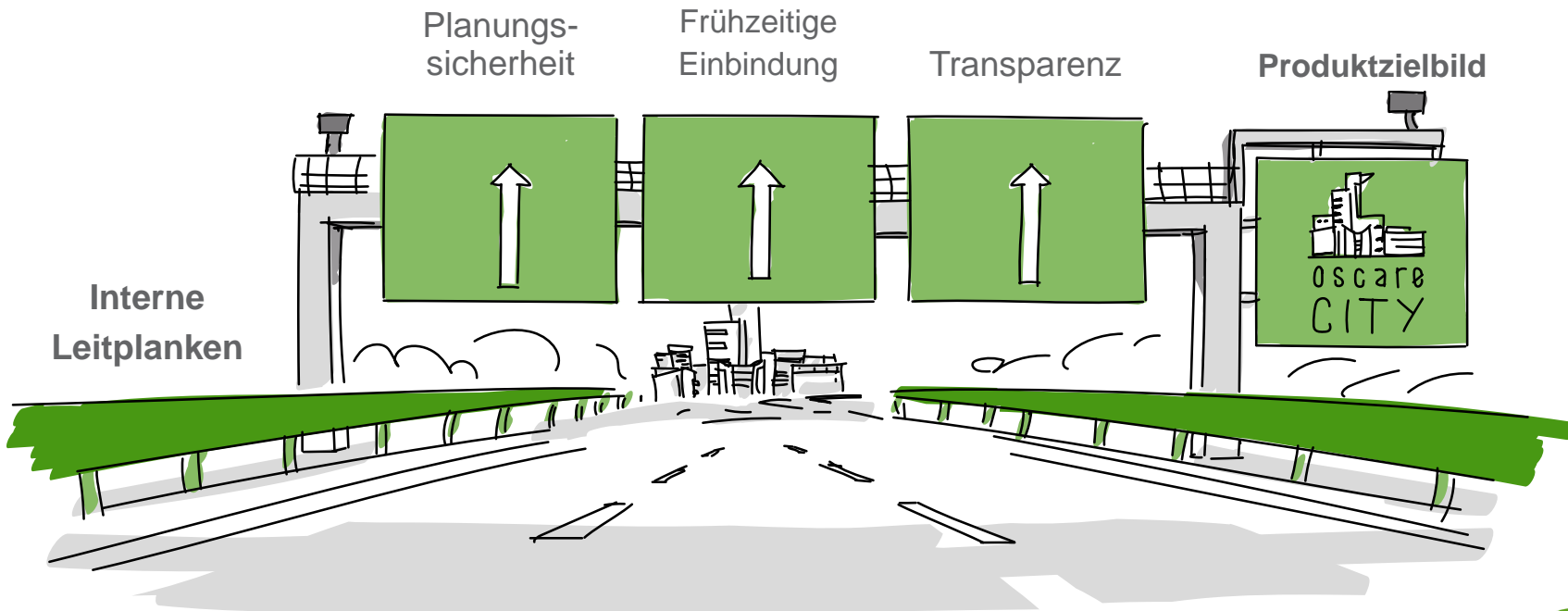
Die oscare<sup>®</sup> Roadmaps gliedern sich in drei zeitliche Bereiche:

- die derzeit laufenden Entwicklungen und bereitzustellenden Neuerungen
- die zeitnah geplanten Weiterentwicklungen sowie
- eine Aussicht auf die zukünftige Produktgestaltung



Zusätzlich gibt es das Produktzielbild oscare<sup>®</sup>, das die strategische Entwicklung des Gesamtproduktes in einer übergeordneten Flughöhe vorzeichnet und damit die Grundlage für die Ebene der Roadmaps darstellt.

# ZIELE, DIE WIR MIT DEN ROADMAPS VERFOLGEN

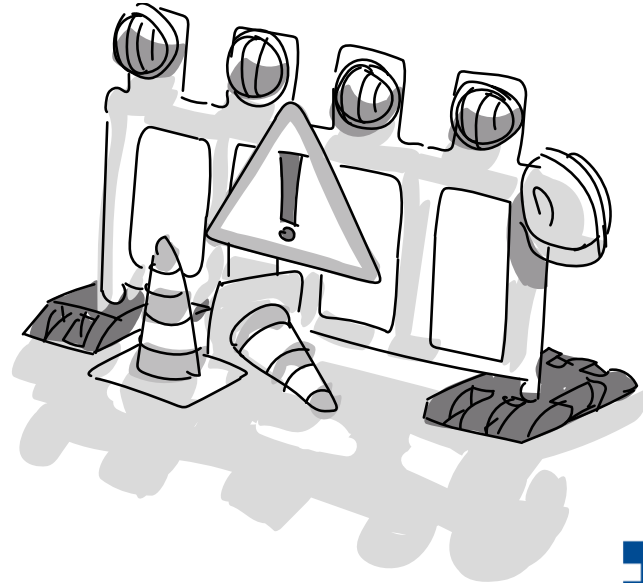


# DISCLAIMER FÜR DIE OSCARE® ROADMAPS

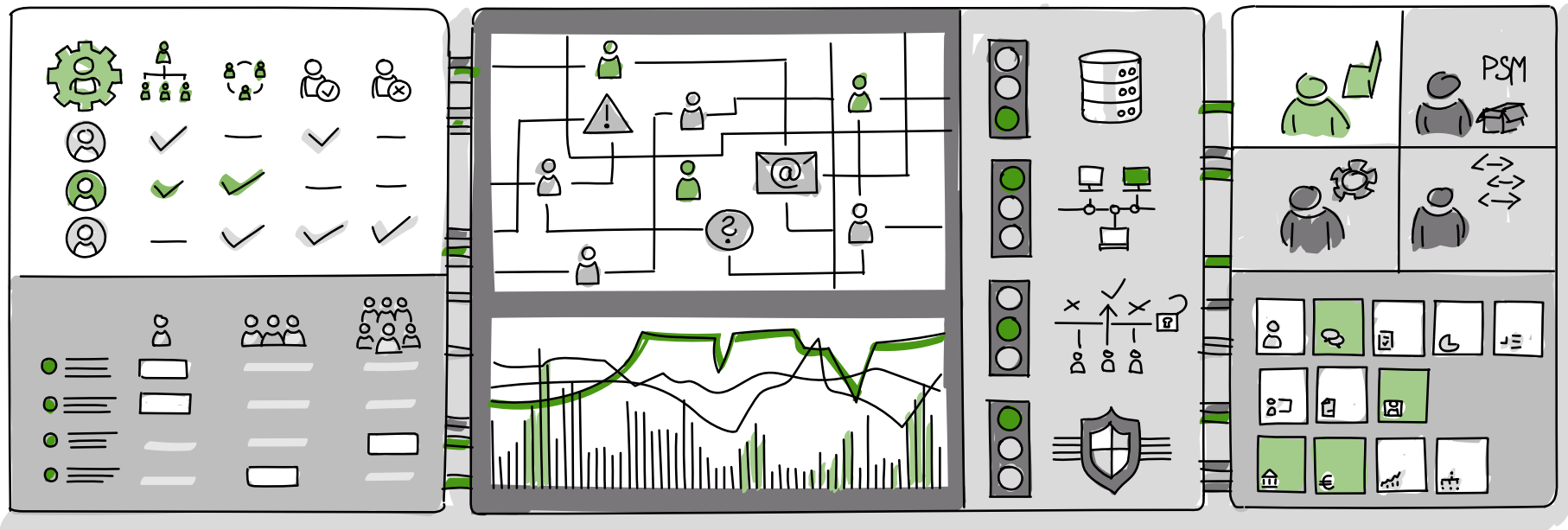
Diese Roadmap repräsentiert die aktuelle Planung für oscar®-Produktbestandteile und kann ohne weitere Ankündigung Änderungen unterliegen.

Dieses Dokument kann jederzeit ohne Vorankündigung von AOK Systems GmbH geändert werden.

Das Dokument ist für AOK Systems GmbH nicht bindend zu einem bestimmten Geschäftsverlauf, einer bestimmten Produktstrategie und/oder Entwicklung.

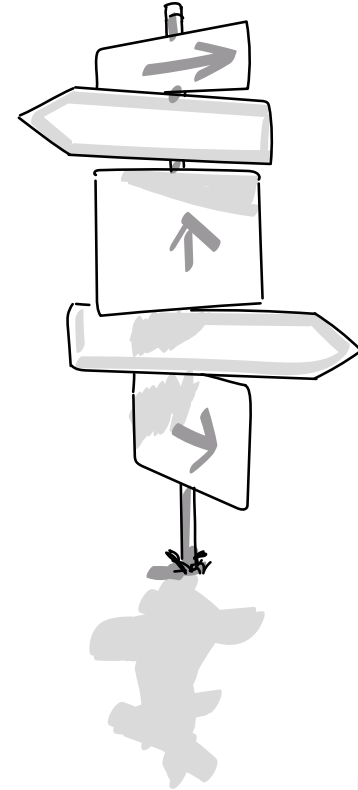


# FACHLICHE QUERSCHNITTSFUNKTIONEN



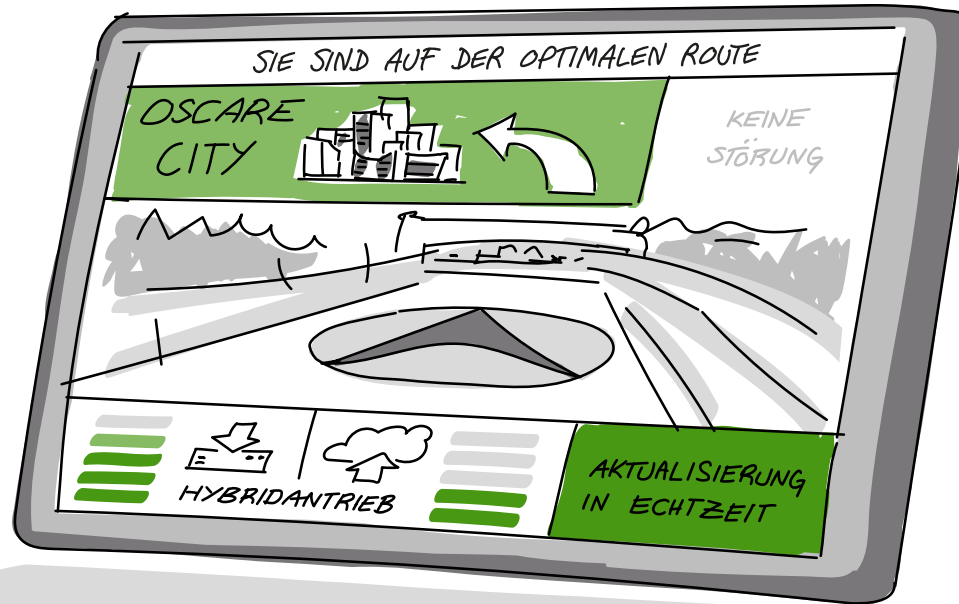
# INHALT

- oscare® Roadmaps – Was ist das?
- Überblick zu oscare® Querschnitt Fachliche Prozesse
- Roadmap oscare® Querschnitt Fachliche Prozesse
  - oscare® OM-Produkte
  - oscare® IVM 2.0
  - Langzeit-Archiv ANDA sowie Archivierungs- und Löschrprozesse
  - oscare® Mitarbeiterportal
  - SAP AOK-HCM-Master
- Produktzielbild und abhängige Roadmaps





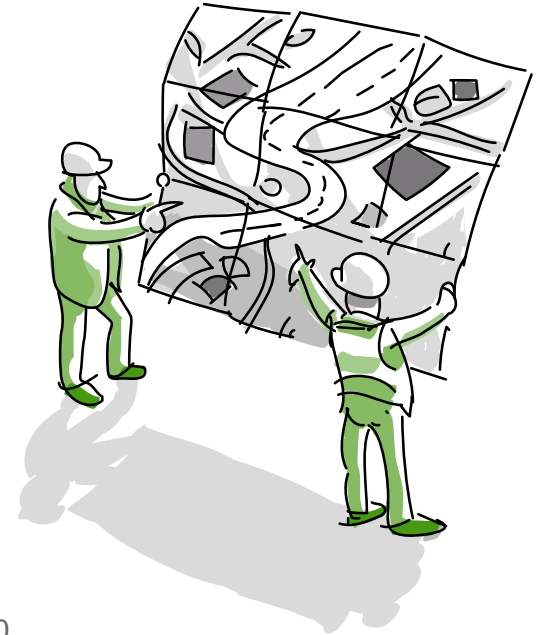
# ÜBERBLICK OSCARE® QUERSCHNITT FACHLICHE PROZESSE



# ÜBERBLICK OSCARE® QUERSCHNITT FACHLICHE PROZESSE

In dieser Roadmap werden fachlich orientierte Querschnittsprodukte im oscare® Portfolio zusammengefasst.

- die oscare® OM-Produkte, wie das Organisationsmanagement,
  - das oscare® OM-Cockpit für Führungskräfte,
  - die zentrale Inbox (oscare® ZIB),
  - das Telefonbuch oscare® TOM,
  - die Berechtigungsverwaltung oscare® IUROM mit ZBV und das oscare® Gebietsmanagement für die Vertriebsbezirke
  - sowie das oscare® MyWorkDesktop als neues MitarbeiterCockpit
- oscare® IVM 2.0
  - oscare® Mitarbeiterportal
  - **Archivierungs- und Löschrprozesse sowie das Langzeitarchiv ANDA**
  - SAP HCM-Master jeweils für AOK und GKV



# ÜBERBLICK OSCARE® QUERSCHNITT FACHLICHE PROZESSE



Als Bestandteil der „unterstützenden Prozesse“ hat das oscare® Organisationsmanagement (OM) mit seinen Funktionen und Produkten einen wesentlichen Anteil am reibungslosen Ablauf der oscare®-Prozesse.

Die Querschnittsfunktionen von den OM-Produkten finden sich in allen anderen oscare®-Suiten wieder und werden auch im Rahmen der Digitalisierung wichtige Optimierungen für Ablaufprozesse und das Zusammenspiel zwischen Anwendern und Beteiligten bereitstellen.

Welche Softwareerweiterungen und -entwicklungen werden in den nächsten Jahren angegangen, um weiterhin ein optimales Arbeitserlebnis zu ermöglichen?

Das klären wir in dieser Roadmap.

# MANAGEMENT SUMMARY OSCARE® OM-PRODUKTE



## oscare® Organisationsmanagement

- weiterer Ausbau des Datenaustausches mit einem vorhandenen SAP-HR System
- Vernetzung der relevanten Daten zu und von Anwendern zur Optimierung der Zuständigkeitsfindung
- Ausbau der „mengenmäßigen Verteilung“ für die fachlichen oscare®-Module
- Priorisierung von Aufgaben über den SAP-Standard



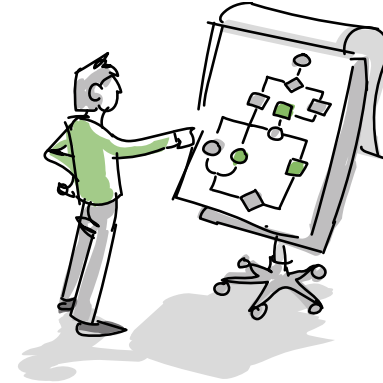
## oscare® OM-Cockpit für die Führungskräfte

- vollständige Darstellung aller Aufgaben aus den oscare®-Anwendungen, um als Führungskraft die Übersicht zu haben
- Unterstützung bei temporären, wiederkehrenden Verteilungen aufgrund von Abwesenheiten
- Berücksichtigung von Personaleinsatzplänen, um noch effizienter die Arbeitsprozesse steuern und analysieren zu können

# MANAGEMENT SUMMARY OSCARÉ® OM-PRODUKTE

## oscare® TOM als elektronisches Telefon- und Auskunftsbuch

- weiterer Ausbau der Nutzungsmöglichkeiten von oscare® TOM; Versorgung von Drittanwendungen, andere oscare®-Produkte sollen direkt TOM-Funktionen nutzen können
- Erweiterungen und Vorbereitungen für die Anbindungen an Telefonanlagen zur Statusbereitstellung (abhängig vom Anbieter)



## oscare® ZIB für die Anwender

- weitere Modernisierung der Oberfläche
- verstärkte Nutzung von SAP-Standards, die inzwischen die hohen Anforderungen an oscare® erfüllen (systemübergreifende Performance)
- Unterstützung der Anwender

# MANAGEMENT SUMMARY OSCARE® OM-PRODUKTE

## oscare® Gebietsmanagement zur Organisation der Vertriebsgebiete

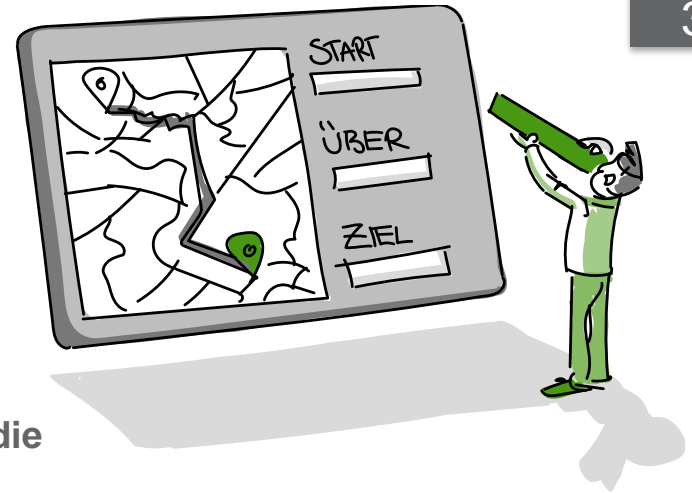
- aktuell keine geplanten größeren Erweiterungen
- ggf. Optimierungen der bestehenden Prozesse

## oscare® IUROM und die oscare® ZBV zur Berechtigungsverwaltung

- aktuell keine geplanten größeren Erweiterungen
- ggf. Optimierungen der bestehenden Prozesse

## oscare® MyWorkDesktop

- neues Produkt als Ergänzung der osclare® ZIB
- Organisation der eigenen Arbeitsvorräte
- Erweiterung um Wiki-Anbindung
- Darstellung von hochpriorisierten Aufgaben



# MANAGEMENT SUMMARY OSCARE® ANDA UND LÖSCHEN

## Langzeitarchiv ANDA

- ANDA als Framework für die Übernahme von Daten aus Altsystemen, die nicht mit nach oscare® migriert werden, ist ein ausgereiftes Werkzeug, um unabhängig von der ursprünglichen Datenhaltung einen Datenbestand zu sichern und entsprechend der Datenschutzvorgaben zu verwalten. Aufbauend auf dieses Framework werden kundenindividuelle Lösungen geschaffen. Erweiterungen stehen zurzeit nicht an, können aber im Zusammenhang mit Kundenprojekten erfolgen. Das Supportende des SAP Netweavers im Jahr 2027 wird im Rahmen von bestehenden ANDA-Lösungen analysiert.



## Archivierungs- und Löschprozesse innerhalb von oscare®

- Zu allen datenschutzrelevanten Daten liegen heute schon Archivierungsobjekte vor. Es wird ständig an der Optimierung zu den Löschvorgängen mit den Kunden gearbeitet. Außerdem erfolgen mit jeder Neuentwicklung zusätzliche Archivierungsobjekte, die das Löschen von Daten nach den gängigen Datenschutzvorgaben über das zentrale Cockpit sicher stellen.

# MANAGEMENT SUMMARY OSCARE® ANDA UND LÖSCHEN

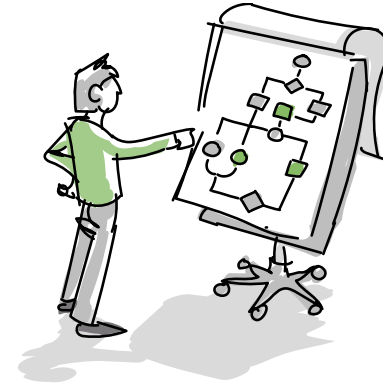


## Archivierungs- und Löschrprozesse innerhalb von oscare®

- Die breit angelegten Löschrprojekte werden weitere Ergebnisse liefern, um den Prozess möglichst automatisiert zu unterstützen. Auch zukünftig wird es aus Sicherheitsgründen keinen vollautomatischen Betrieb der Löschrprozesse geben. Ziel soll zukünftig ebenfalls sein, dass der Prozess zum Löschr auf Antrag einfacher und effizienter zu gestalten ist. Zukünftige architektonische Ausprägungen von oscare® werden von dem Löschrprozess ebenso berücksichtigt, wie kommende rechtliche Anpassungen, um die teilweise nicht eindeutige Rechtslage auszuräumen (bspw. beim zwischenstaatlichen Recht und Diagnosedaten).
- Der weitere Fokus bei den Löschraktivitäten wird ab 2024 (neben Claims) das oscare® PKM-Umfeld werden, um Projekte zur Umsetzung in der Fläche zu begleiten und zu steuern.



# MANAGEMENT SUMMARY OSCAR<sup>®</sup> IVM 2.0



**Auch Veranstaltungen im Rahmen der Prävention, die die gesetzlichen Krankenkassen im Rahmen ihrer Tätigkeiten anbieten müssen, sind professionell und vollintegriert im oscar<sup>®</sup> zu managen**

- auf Grundlage der oscar<sup>®</sup>-Infrastruktur werden alle Prozesse rund um die Administration von Präventions-Kursangeboten abgebildet
- dazu gehören Prozesse rund ums Planen, Buchen, Durchführen, Nachbereiten, Steuern sowie Abrechnen und dies selbstverständlich auch online
- dies gilt sowohl für Firmen- als auch Privatkunden

# MANAGEMENT SUMMARY

## OSCARE® IVM 2.0



- das oscare® IVM 2.0 wurde im Jahr 2021 einem Re-Design unterzogen – technisch wurde die Abhängigkeit zur lizenzpflichtigen SAP LSO aufgelöst (für Kunden interessant, die dieses Modul im SAP HCM nicht im Einsatz haben) und für das Anwendererlebnis wurde auf Fiori gesetzt
- außerdem wurden Prozesse/Arbeitsschritte optimiert, die aufgrund der bisherigen Standardabhängigkeit nicht verändert werden konnten
- neben den kommenden Abrundungen der aktuellen Lösung sind weitere zusätzliche Funktionen zu erwerben, um das individuelle Gestalten von IVM zu ermöglichen
- zukünftig soll die Vermarktung der Angebote über die CX-Plattform erfolgen, die Administration verbleibt in oscare® IVM
- perspektivisch können Kursangebote von Dritten/ Leitungserbringern vermarktet und in Teilen administriert werden

# ÜBERBLICK OSCARE® MITARBEITERPORTAL



- Das Mitarbeiterportal ist der Eingang der Anwender zu oscare® - von dort starten sämtliche Absprünge in die Fachanwendungen und Übersichten sowie Launchpads.
- Das oscare® Mitarbeiterportal ist allerdings technisch überholt. Die Lösung der SAP ist das SAP Cloudportal, welches auch in 2024 näher betrachtet wird und perspektivisch das bisherige Portal ablösen wird. Außerdem wird die Kombination mit dem Fiori-Launchpad und der Neuentwicklung „SAP START“ gesichtet.
- Neben dem technischen neuen Unterbau können die höheren Anforderungen an Barrierefreiheit und weitere Eingabemöglichkeiten für den Anwender geschaffen werden.

# ÜBERBLICK ZUM HCM-MASTER

## AOK HCM MASTER



- Die Weiterentwicklung des Masters orientiert sich weiterhin maßgeblich an den strategischen Ausrichtungen und Anforderungen der Kassen.
- Der Umstieg auf die neue OnPremise-Version der SAP ab Q3/2022 auf S/4HANA wird grundsätzlich vorbereitet, um für einen möglichen frühzeitigen Umstieg technische Voraussetzungen zu schaffen (Codingstrecken und architektonischer Unterbau) sowie Prüfung einer Verschlankung der Systemlandschaften (Ende Wartung 2027 und kostenpflichtiger Support bis Ende 2030 möglich).
- Ende der Wartung des BW on HANA in 2027 mit Möglichkeit des kostenpflichtigen Supports von 2028 bis Ende 2030.
- Überarbeitung und Neugestaltung der Zeitwirtschaftsschemen, um einen weiteren reibungslosen Ablauf sicher zustellen.

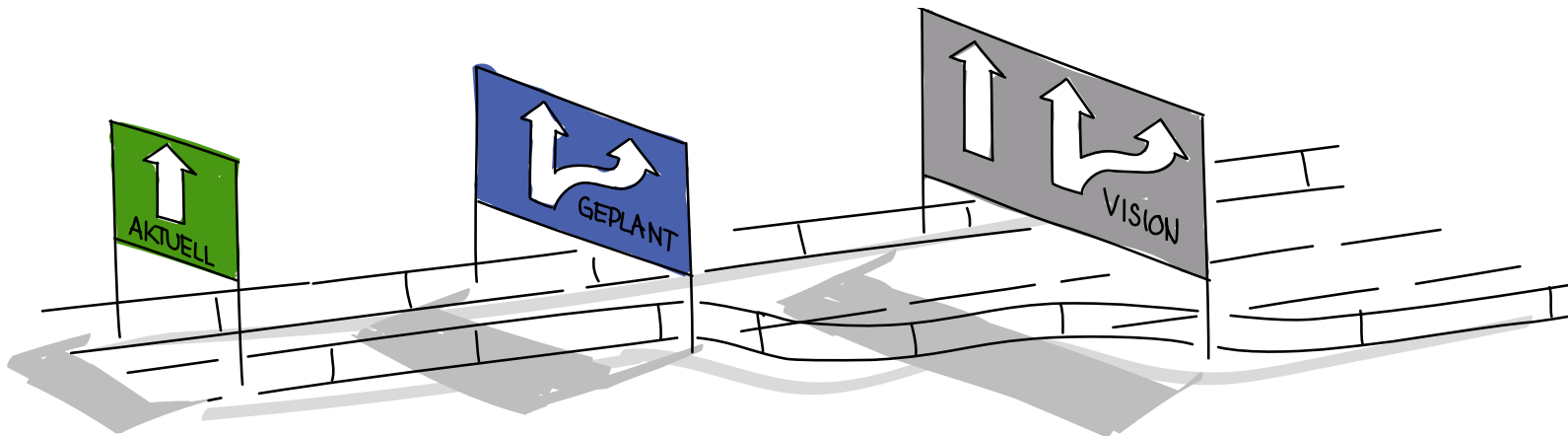
# ÜBERBLICK ZUM HCM-MASTER

## AOK HCM MASTER



- Sicherstellung und Ausbau des hybriden Betriebes zwischen SAP SuccessFactors und der OnPremise-Welt
- Unterstützung des mobilen Arbeitens
- Optimierung der Travellösung durch den SAP-Standard (SAP Concur)
- Allgemeine Prozessoptimierung durch moderne Oberflächen und technische Unterstützungen wie RPA und KI
- Stärkere Vernetzung mit oscar<sup>®</sup> um auch hier Mehrwerte für Prozessabläufe zu schaffen
- Modernisierung der ePersA unter Beibehaltung des SAP Foldermanagements als Grundlage
- Ausarbeitung einer AOK-HCM-Strategie für eine zukunftssichere Ausrichtung auf H4S4

# ROADMAP - OSCARE® OM-PRODUKTE



Lfd. Anpassungen an gesetzliche (§§) Änderungen

# ROADMAP - OSCARE® OM-PRODUKTE

## aktuell laufende Entwicklungen

- **oscare® Organisationsmanagement**  
Erweiterung der Zuständigkeitsfindungen für den Vertriebsprozess.  
Optimierte Findung für den DS-Prozess zur Vermeidung von Doppelveraktung.
- **oscare® OM-Cockpit**  
Berücksichtigung der Aufgaben aus Fiori-Apps, um die Darstellung zu vervollständigen.
- **oscare® TOM**  
Übernahme von Steuerungskriterien beim Wechsel des Themengebetsbaumes.  
Möglichkeit zum externen Aufruf von oscare® TOM von Drittanwendungen.

## Geplant für 2024

- **oscare® Organisationsmanagement**  
Einheitliche Versorgung der Auswahl-schlüssel zur Sachbearbeiterfindung für den Bereich FS-CD.  
Mengenmäßige Verteilung von Aufgaben für den Claims-Prozess.
- **oscare® TOM**  
Erweiterung der Personalstammdaten um die persönliche ID für Telefonanlagen (Grundlage für optionale Statusermittlungen).  
Übergabe der Absenderinformation bei Benachrichtigungen per eMail.  
Selektion und Darstellung der alternativen Suchergebnisse nach Funktion und Skills der Mitarbeiter.

## Vision für 2025 ff

- **oscare® Organisationsmanagement**  
Ausbau der Verknüpfung von Personal-daten, um Qualifikation als Bestandteil der Sachbearbeiterfindung nutzen zu können.  
Einsatz von KI, um detailliertere Steuerungsmöglichkeiten aus den verschiedensten Kommunikationskanälen zielgerichtet nutzen zu können.

Lfd. Anpassungen an gesetzliche (§§) Änderungen →

# ROADMAP - OSCARE® OM-PRODUKTE

aktuell laufende Entwicklungen

- **oscare® ZIB**

Umbau zum „MyWorkDesktop“ als neues innovatives Tool zur Organisation aller eigener Aufgaben.

Geplant für 2024

- **oscare® ZIB**

Vertreterregelungen haben im CRM nun auch Zugriff auf die dazugehörigen Aktivitäten.

Vision für 2025 ff

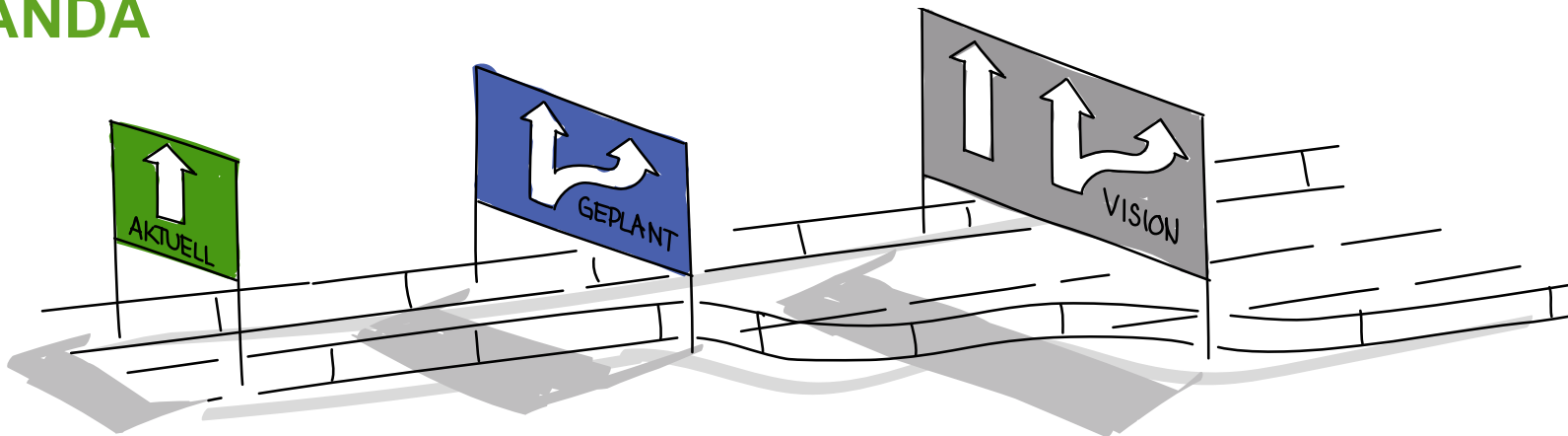
- **oscare® MyWorkDesktop / ehemals ZIB**

Vollständige Ablösung der ZIB durch das neue Produkt MyWorkDesktop

Lfd. Anpassungen an gesetzliche (§§) Änderungen



# ROADMAP - OSCARE® ARCHIVIEREN/LÖSCHEN UND ANDA



aktuell laufende Entwicklungen

Geplant für 2024

Vision für 2025 ff



Lfd. Anpassungen an gesetzliche (§§) Änderungen

# ROADMAP - OSCARE® ARCHIVIEREN/LÖSCHEN/ANDA

## aktuell laufende Entwicklungen

- **ergänzende AOs für**  
Für Claims und den BP

## Geplant für 2024

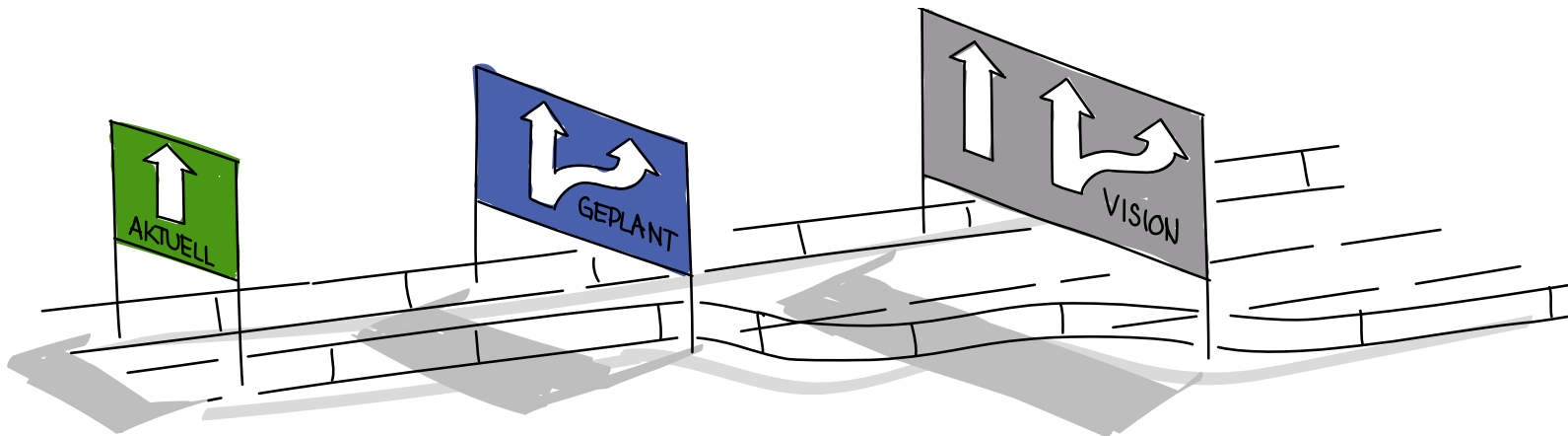
- **Archivieren/Löschen**  
Unterstützung des PKM-Löschvorgehen
- **ANDA**  
Planungen zu einer möglichen ANDA-Lösung für ARIADNE

## Vision für 2025 ff

- **Archivieren/Löschen**  
Automatisierungsfunktionen für die regelmäßigen Löschaktivitäten

Lfd. Anpassungen an gesetzliche (§§) Änderungen

# ROADMAP - OSCARE® IVM 2.0



aktuell laufende Entwicklungen

Geplant für 2024

Vision für 2025 ff



Lfd. Anpassungen an gesetzliche (§§) Änderungen

# ROADMAP - OSCARE® IVM 2.0

## aktuell laufende Entwicklungen

### ■ IVM Re-Design

Der Umbau von IVM wird finalisiert und mit 5.04 zur Verfügung gestellt

## Geplant für 2024

### ■ IVM Re-Design

Zur Abrundung des Umbaus werden die letzten Anforderungen aus der Vorgängerversion zur Mehrwertgenerierung umgesetzt:

- Dublettenprüfung von Teilnehmern
- Buchungen aus dem Internet abrunden
- Erweiterung der Rechnungstexte um Seminarbezeichnungen
- Optimierung und schaffen von neuen Übersichten für Buchungsvormerkungen (Kurztexte, u.ä.)

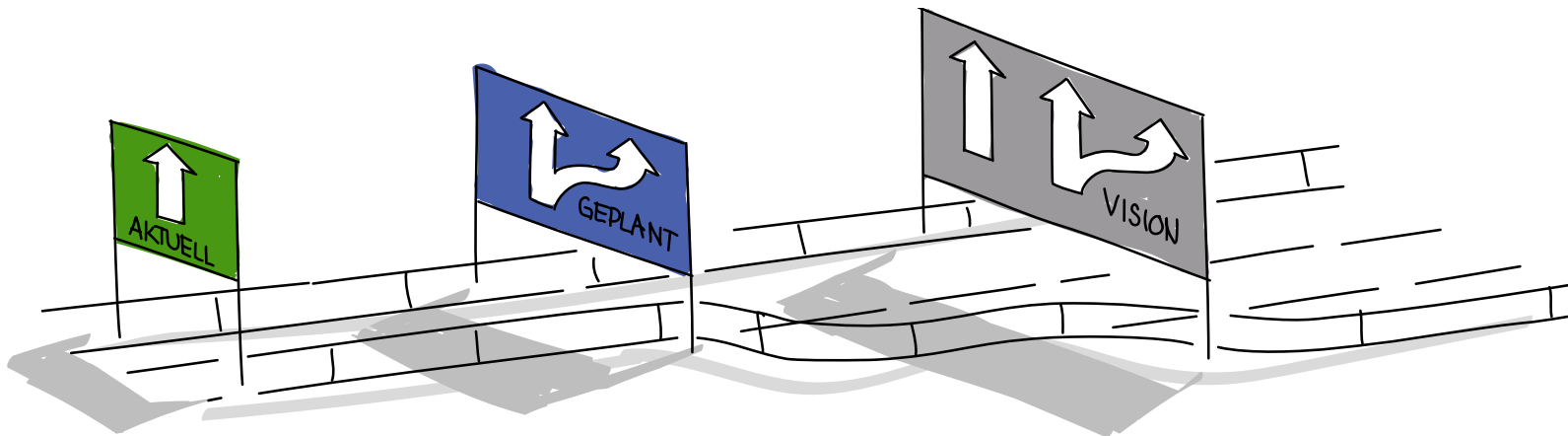
## Vision für 2025 ff

### ■ oscare® IVM

Entsprechend der anstehenden zusätzlichen Anforderungen wird die weitere Abrundung von IVM fortgesetzt. Neben der Vermarktung über SAP CX stehen weitere integrative Optimierungen und Anpassungen an Nutzerverhalten an.

Lfd. Anpassungen an gesetzliche (§§) Änderungen

# ROADMAP - OSCARE<sup>®</sup> MITARBEITERPORTAL



aktuell laufende Entwicklungen

Geplant für 2024

Vision für 2025 ff



Lfd. Anpassungen an gesetzliche (§§) Änderungen

# ROADMAP - OSCARE® MITARBEITERPORTAL

## aktuell laufende Entwicklungen

- **Proof of concept für das Cloud-Portal**  
Es wird ein breiter PoC für die Cloud-Lösung angegangen, um perspektivisch diese Umgebung in oscare® zu etablieren

## Geplant für 2024

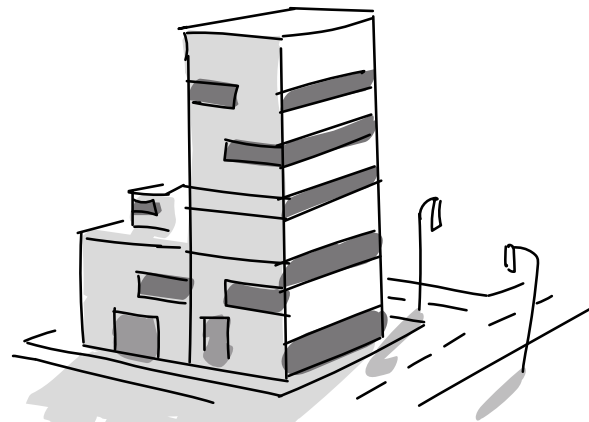
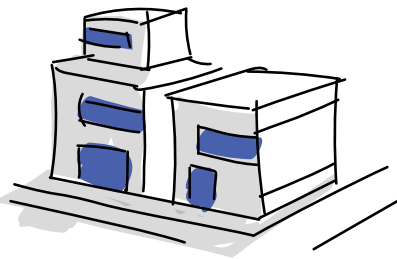
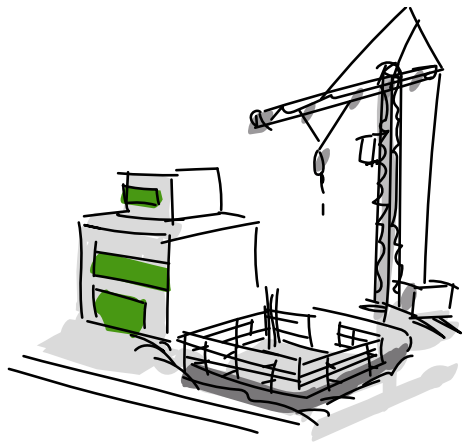
- **Proof of concept für das Cloud-Portal**  
Es wird ein breiter PoC für die Cloud-Lösung angegangen, um perspektivisch diese Umgebung in oscare® zu etablieren

## Vision für 2025 ff

- **Fortsetzung Proof of concept für das Cloud-Portal**  
Es wird ein breiter PoC für die Cloud-Lösung angegangen, um perspektivisch diese Umgebung in oscare® zu etablieren

Lfd. Anpassungen an gesetzliche (§§) Änderungen

# ROADMAP - OSCARE<sup>®</sup> AOK HCM-MASTER



aktuell laufende Entwicklungen

Geplant für 2024

Vision für 2025 ff



Lfd. Anpassungen an gesetzliche (§§) Änderungen

# ROADMAP - OSCARE® AOK HCM-MASTER

## aktuell laufende Entwicklungen

- **SelfService-Szenarien (ESS)**  
Fortsetzung des einheitlichen Umstieges auf WebDynpro zur Vorbereitung auf die zukünftige Nutzung der Fiori-Technologie
- **Reisemitteloptimierung**  
Anbindung der verschiedenen Portale, um den Reisenden SelfServices zur Buchung anbieten zu können
- **SAP SuccessFactors**  
Erstellen der Schnittstellen und Anbindung der OnPremise-Welt mit der Cloud
- Erweiterung des Dokumentenmanagements Aconso

## Geplant für 2024

- **Start für den neuen AOK HCM-Master auf HCM 4 S/4HANA**
- Bereitstellung einer Testumgebung und Aufbau eines Standardsystems für den ÖD der SAP
- **Weiterentwicklungen werden unter Berücksichtigung des neuen Masters nur noch in Ausnahmefällen für das bisherige System vorgenommen**

## Vision für 2025 ff

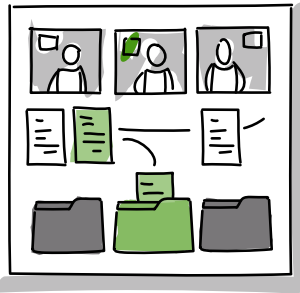
- **Fortführen der Digitalisierung und Modernisierung**
  - Dienstreisemanagement (beantragen, planen, reisen, abrechnen)
  - Einsatz mobiler Endgeräte
  - Prozessoptimierungen
  - Ausbau Nutzung von Cloudlösung
  - Vorbereitungen S/4HANA für HCM
- **Umsetzung und Vorbereitungen für den strategischen Umbau des AOK-HCM-Masters (Ergebnisse aus dem Fachprojekt)**

Lfd. Anpassungen an gesetzliche (§§) Änderungen



# ABHÄNGIGE ROADMAPS

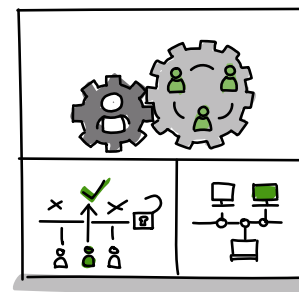
Zu berücksichtigende weitere Roadmaps



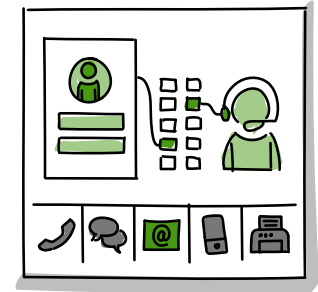
INPUT-/OUTPUT-  
MANAGEMENT



CUSTOMER  
CONNECTED SERVICES



QUERSCHNITT  
FACHLICHE PROZESSE

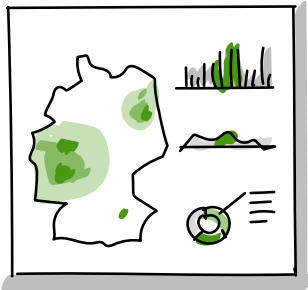


KUNDENBEZIEHUNGS-  
MANAGEMENT

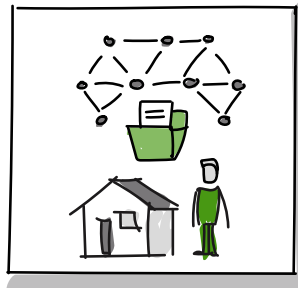
Als Querschnittsfunktionen sind alle weiteren technischen und fachlichen Roadmaps beteiligt oder von Relevanz, daher bitte auch diese mit einfließen lassen.

# ABHÄNGIGE ROADMAPS

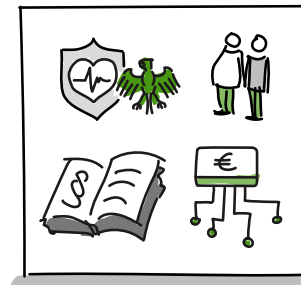
Zu berücksichtigende weitere Roadmaps



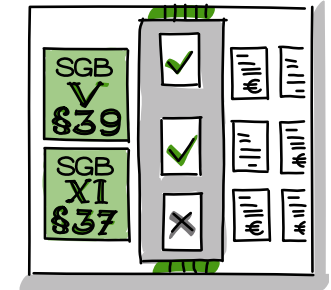
**BUSINESS  
INTELLIGENCE &  
ANALYTICS**



**VERSICHERUNG /  
STAMMDATEN**



**BEITRÄGE / FINANZEN**



**LEISTUNGS-  
MANAGEMENT**

**Als Querschnittsfunktionen sind alle weiteren technischen und fachlichen Roadmaps beteiligt oder von Relevanz, daher bitte auch diese mit einfließen lassen.**

# IHR ANSPRECHPARTNER

***Björn Jeglic***

*Produkt Suite Manager*

AOK Systems GmbH  
Kortrijker Str. 1, 53177 Bonn

Telefon: +49 228 834 8872  
Mobil: +49 173 866 8872  
E-Mail: [bjoern.jeglic@sys.aok.de](mailto:bjoern.jeglic@sys.aok.de)



# ABKÜRZUNGSVERZEICHNIS

Kürzel	Bedeutung
BI	Business Intelligence
(SAP) BO	BusinessObjects
(SAP) BW	Business Warehouse
DWH	Data Warehouse
KI	Künstliche Intelligenz
LI	Location Intelligence (räumliche Analysen)
ML	Machine Learning
SAC	SAP Analytics Cloud
SDK	Software Development Kit
SPOT	Single Point Of Truth

# VIELEN DANK FÜR IHRE AUFMERKSAMKEIT

