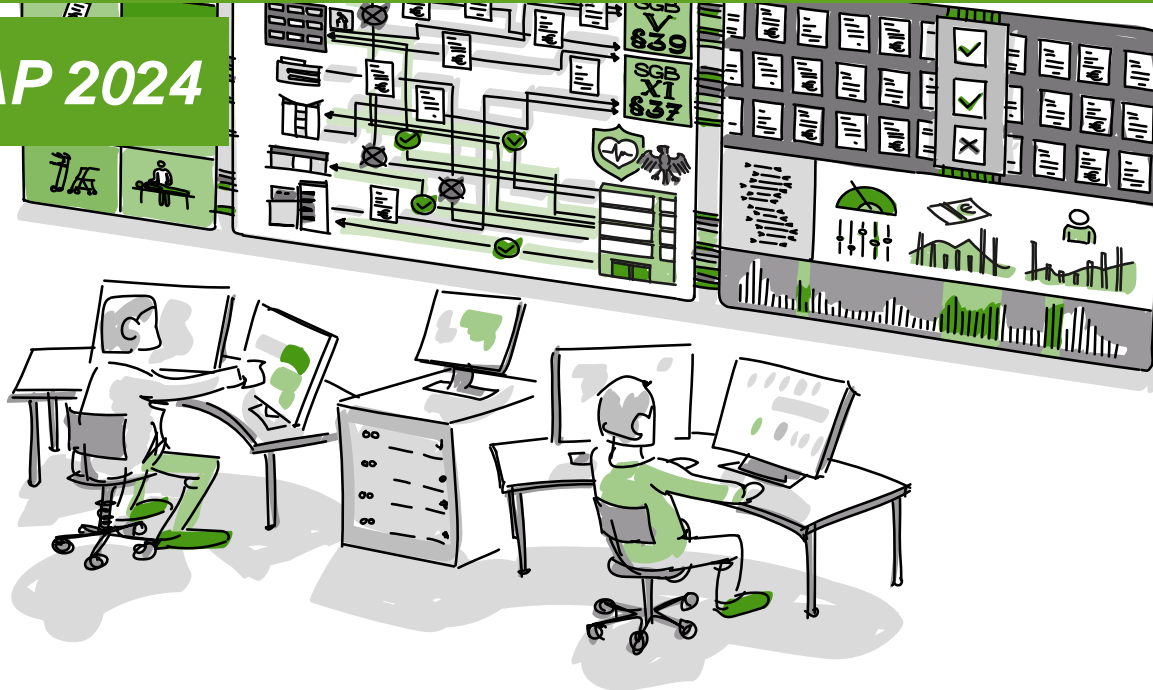


# OSCARE® LEISTUNGSMANAGEMENT

## ROADMAP 2024



Streng vertraulich

Vertraulich

Interner Gebrauch

X Öffentlich

# OSCARE® PFLEGERISCHE VERSORGUNG / ENTGELTERSATZLEISTUNGEN

## ROADMAP 2024



Template-Version: 3.0

Streng vertraulich

Vertraulich

Interner Gebrauch

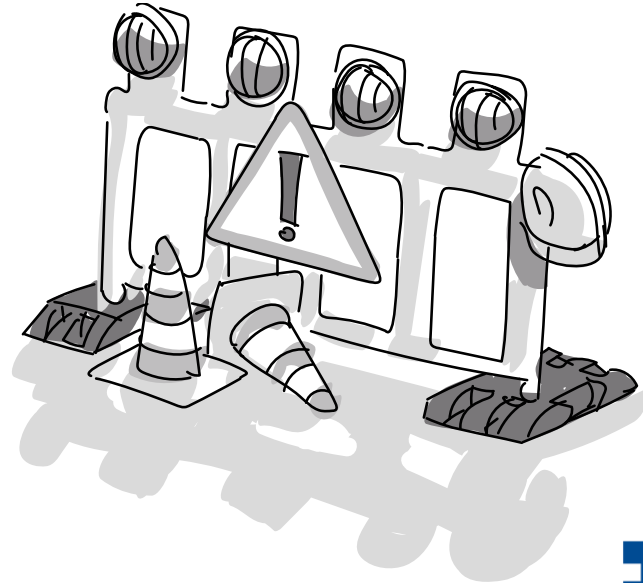
X Öffentlich

# DISCLAIMER FÜR DIE OSCARE® ROADMAPS

Diese Roadmap repräsentiert die aktuelle Planung für oscar®-Produktbestandteile und kann ohne weitere Ankündigung Änderungen unterliegen.

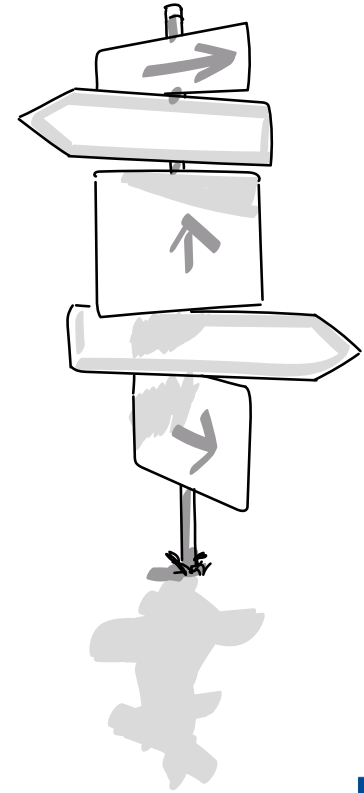
Dieses Dokument kann jederzeit ohne Vorankündigung von AOK Systems GmbH geändert werden.

Das Dokument ist für AOK Systems GmbH nicht bindend zu einem bestimmten Geschäftsverlauf, einer bestimmten Produktstrategie und/oder Entwicklung.



# INHALT

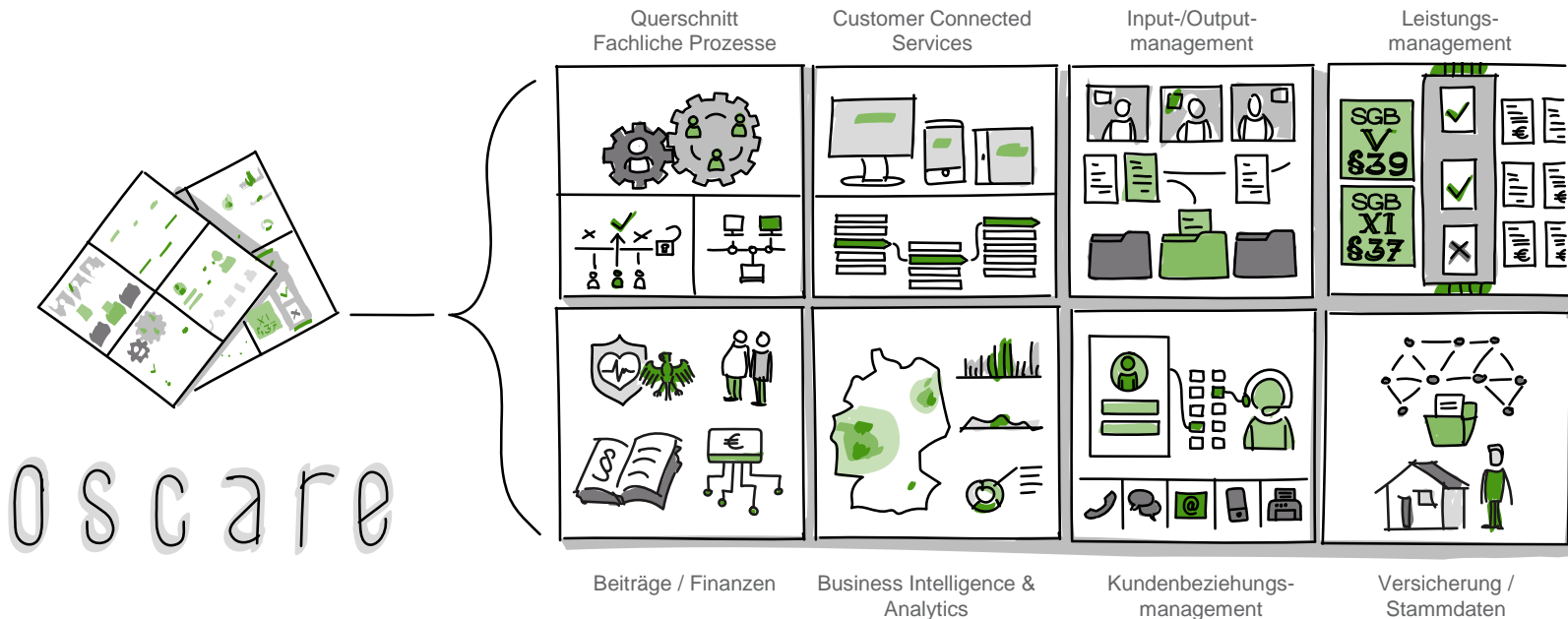
- oscare® Roadmaps – Was ist das?
- Überblick oscare® LM Pflegerische Versorgung / Entgeltersatzleistungen (EEL)
- Roadmap oscare® LM Pflegerische Versorgung / Entgeltersatzleistungen (EEL)
- Produktzielbild oscare® und abhängige Roadmaps



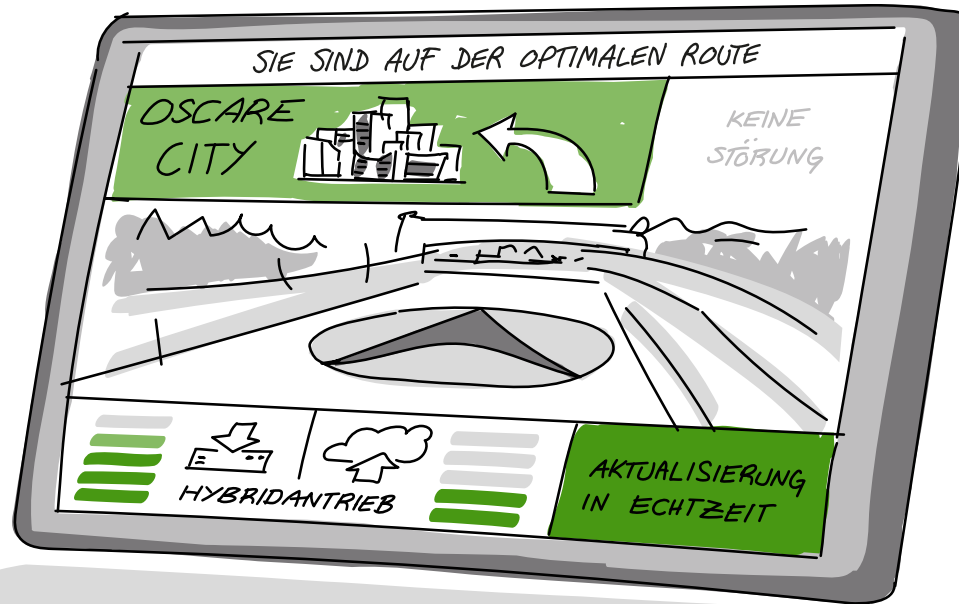
# OSCARE® CITY



# EIN OSCARE® - ACHT PRODUKTSUITEN



# OSCARE<sup>®</sup> ROADMAPS – WAS IST DAS?



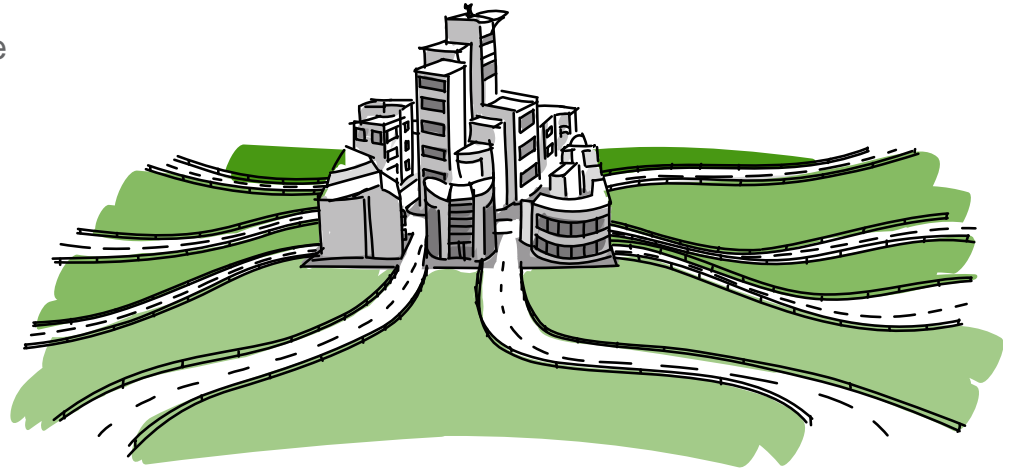
# OSCARE® ROADMAPS – WAS IST DAS?

Die AOK Systems GmbH, oscare® und unsere Kunden befinden sich in einem Umbruch.

Über Roadmaps werden anstehende, markante Meilensteine für die Weiterentwicklung dargestellt, um innovative Schritte frühzeitig erkennen und in konkreten Produktplanungen berücksichtigen zu können.

Die oscare® Roadmaps gliedern sich in drei zeitliche Bereiche:

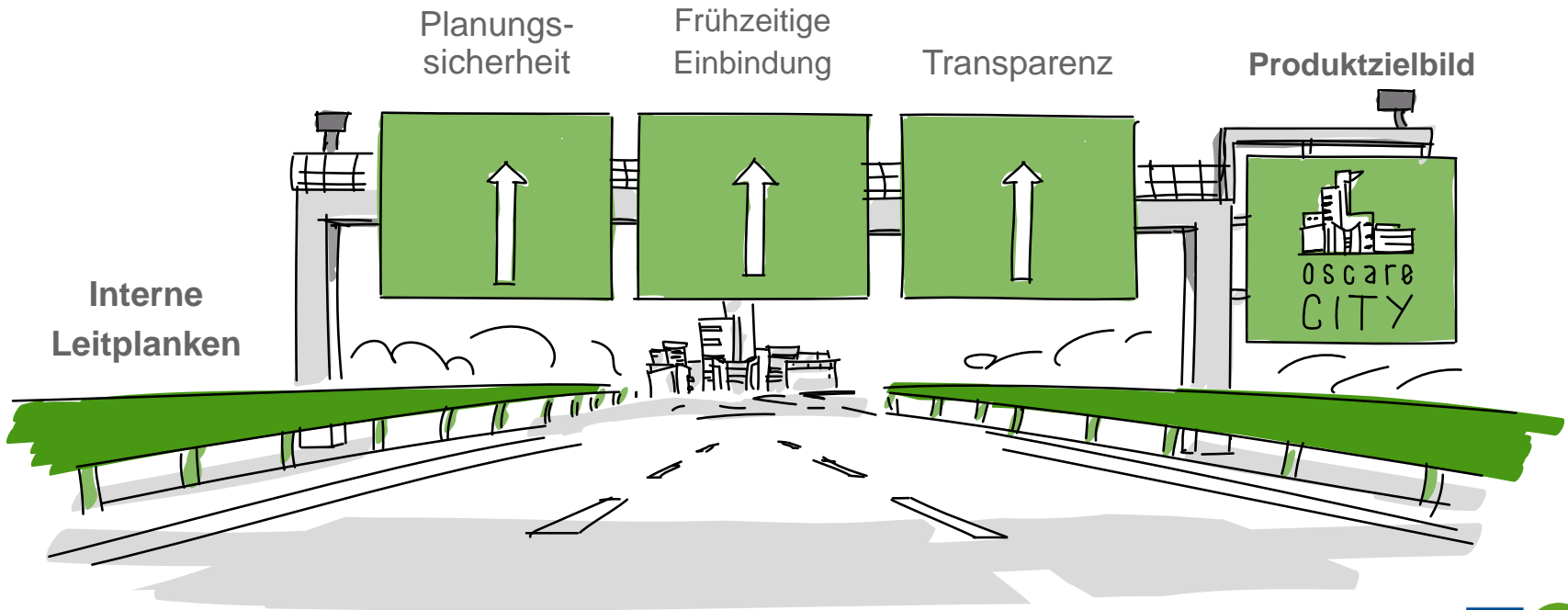
- die derzeit laufenden Entwicklungen und bereitzustellenden Neuerungen
- die zeitnah geplanten Weiterentwicklungen sowie
- eine Aussicht auf die zukünftige Produktgestaltung



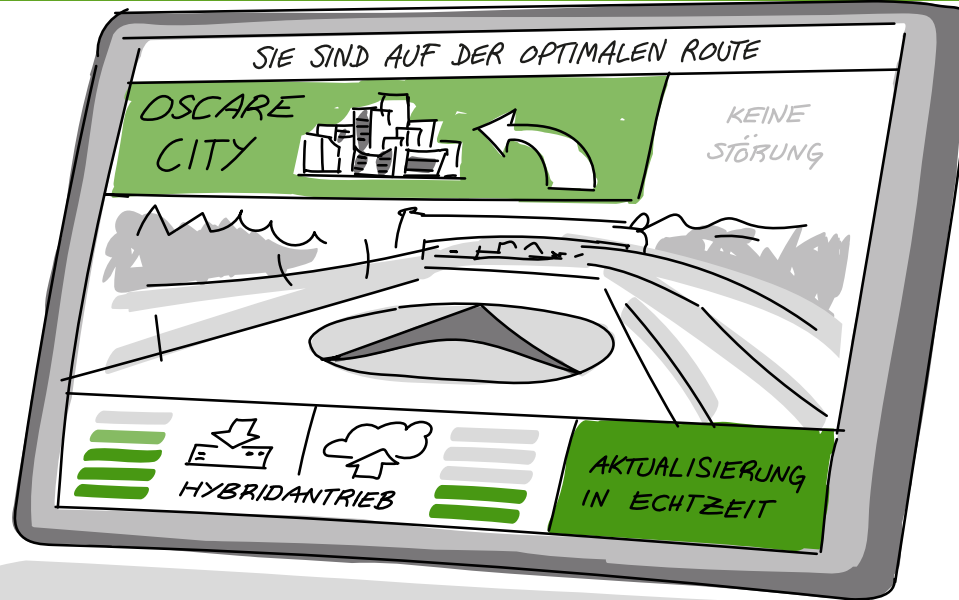
Zusätzlich gibt es das Produktzielbild oscare®, das die strategische Entwicklung des Gesamtproduktes in einer übergeordneten Flughöhe vorzeichnet und damit die Grundlage für die Ebene der Roadmaps darstellt.



# ZIELE, DIE WIR MIT DEN ROADMAPS VERFOLGEN



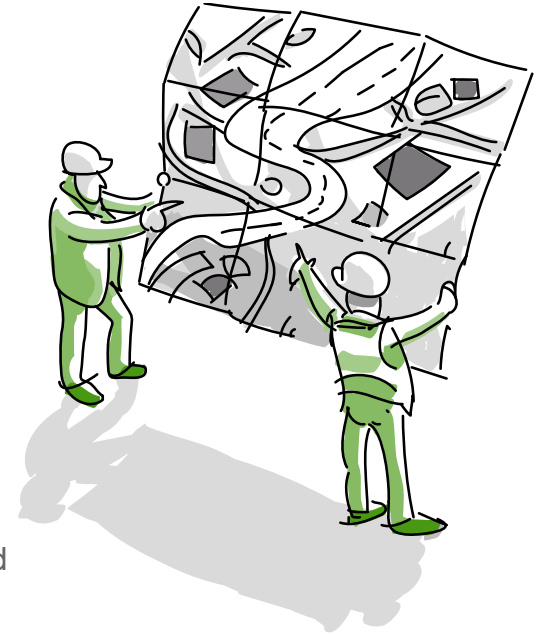
# ÜBERBLICK OSCARE® PFLEGERISCHE VERSORGUNG / ENTGELTERSATZLEISTUNGEN



# ÜBERBLICK OSCARE® PFLEGERISCHE VERSORGUNG / ENTGELTERSATZLEISTUNGEN

In dieser Roadmap werden mehrere Produkte und Produktfunktionen aus dem oscare® Portfolio zusammengefasst.

- oscare® Pflegeversicherung
- oscare® Häusliche Krankenpflege
- oscare® Außerklinische Intensivpflege
- oscare® Pflegeberatung digital
- oscare® Arbeitsunfähigkeit
- oscare® Kinderkrankengeld
- oscare® Kranken-, Übergangs- und Verletztengeld
- oscare® Mutterschaftsgeld
- oscare® Pflegeunterstützungsgeld
- ~~oscare® Versicherungsrechtliche Anspruchsprüfung~~
- oscare® Krankengeld nach §44b SGB V



- Alle Produkte sind in einer Grundfunktion vorhanden und verfügen ggf. auch über (optionale) Zusatzfunktionen

# ÜBERBLICK OSCARE® PFLEGERISCHE VERSORGUNG / ENTGELTERSATZLEISTUNGEN

- GKV-Versicherte können verschiedene Arten von Entgeltersatzleistungen erhalten. Krankengeld bei Arbeitsunfähigkeit sowie bei Erkrankung eines Kindes. Aber auch Mutterschaftsgeld, Krankengeld nach §44b SGB V, Übergangs- oder Verletztengeld. Alle diese Geldleistungen können über oscar® berechnet, gezahlt und verbucht werden. Das erforderliche Meldewesen wird automatisiert angestoßen.
- Im Bereich der Pflegerischen Versorgung können sämtliche Geld-/Sach-/Erstattungsleistungen der gesetzlichen Pflegeversicherung abgebildet werden. Auch begleitende Leistungen wie Beratungsbesuche werden funktional abgebildet.
- Prozessspezifisch sind diverse Komfort- und Automatisierungsfunktionen vorhanden:
  - DTA MD-Verfahren
  - SST zur maschinellen Fallanlage (diverse APD-Verfahren)
  - Autogenehmigungsframework

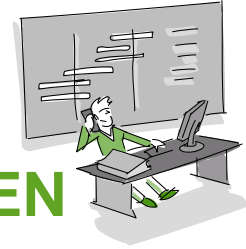


# ÜBERBLICK OSCARE® PFLEGERISCHE VERSORGUNG / ENTGELTERSATZLEISTUNGEN

- Nutzung von oscar® Grund- und Querschnittsfunktionen wie Versicherungsrechtlicher Anspruchsprüfung, Überschneidungs- und Doppelleistungsprüfungen, Gebührenpositionen/ Verträge.
- Transfer von digitalisierten (Papier-)Rechnungen und Erstattungsanträgen in weiter verarbeitbare Strukturen zur Fallanlage, bzw. Fallzuordnung des Leistungsfalls.
- Maschinelle Vertragspreis- und Zuzahlungsermittlung einschließlich Absetzung und Begründung.
- Automatisierte Prüfung, Bearbeitung sowie Kontierung und Zahlung.

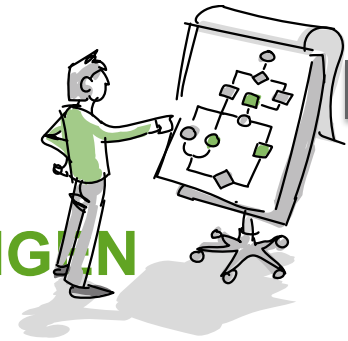


# MANAGEMENT SUMMARY PFLEGERISCHE VERSORGUNG / ENTGELTERSATZLEISTUNGEN



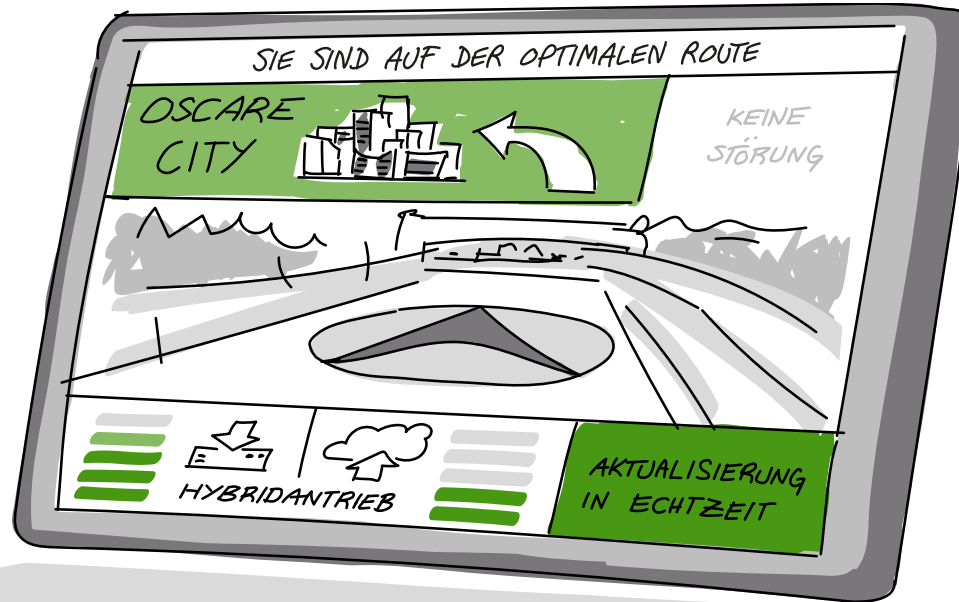
- Überführung von proprietär abgebildeten Prozessen mit bereits vorhandenen Außen-SST in die Zielarchitektur oscare<sup>®</sup> connect zur Anbindung an die Telematik Infrastruktur nach Gematik-Zeitplan
- Abbildung der Pflegeberatung inkl. digitalem Austausch von Informationsobjekten aller Beteiligten über die Telematik Infrastruktur
- Schaffung von Möglichkeiten zur Genehmigung/Abrechnung/Dokumentation neuer Leistungen der außerklinischen Intensivpflege

# MANAGEMENT SUMMARY PFLEGERISCHE VERSORGUNG / ENTGELTERSATZLEISTUNG



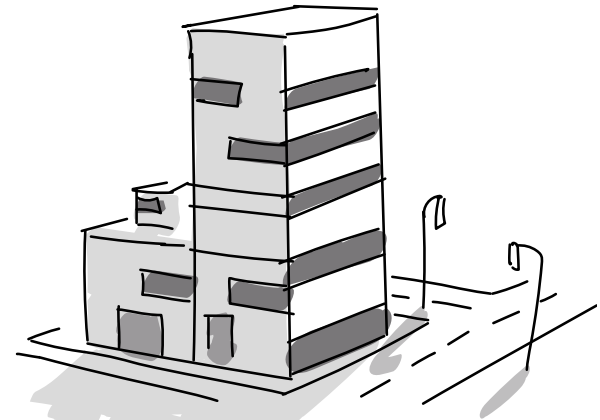
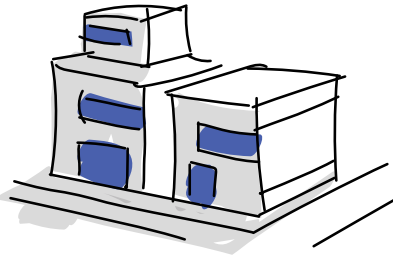
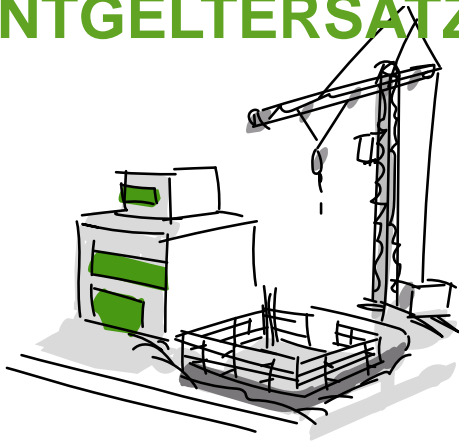
- Das erklärte Ziel ist es, einen weitestgehend prozessabschließenden Automatisierungsgrad herzustellen.
- Ein weiterer Schwerpunkt liegt im Angebot von Produkten zur Vernetzung von Leistungserbringern mit Krankenkassen, um eine durchgängig digitale Lieferkette zu ermöglichen.

# ROADMAP OSCARE® LEISTUNGSMANAGEMENT





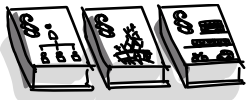
# ROADMAP - OSCARE® PFLEGERISCHE VERSORGUNG / ENTGELTERSATZLEISTUNGEN



Laufende Entwicklungen

Geplant für 2024

Vision für 2025 ff



Lfd. Anpassungen an gesetzliche (§§) Änderungen

# ROADMAP - OSCARE® PFLEGERISCHE VERSORGUNG/ ENTGELTERSATZLEISTUNGEN

## Laufende Entwicklungen

- Neue Dokumentation Claims Pflegeberatung digital (18212) ✓
- Anbindung TI und Datenaustausch zwischen Pflegeberatern/ Pflegekasse/Ärzten/Kommunen (Pflegeberatungs-RL) zum 01.10.2023 01.07.2024 → 2024 ▶
- Automatisierung KZP ✓
- Automatisierung VHP → 2025 ▶
- Maschinelles Erinnerungsverfahren Fragebogen RV-Pflicht inkl. Regelwerk zur Feststellung der RV-Pflicht nach Rücklauf → 2024 ▶
- Technologiewechsel APD auf APD4HANA
  - PFLEGE-ANTRAG

## Geplant für 2024

- Mitteilung RV-Pflicht an Beihilfestellen → 2025 ▶
- → 2024: Anbindung TI und Datenaustausch zwischen Pflegeberatern/ Pflegekasse/Ärzten/Kommunen (Pflegeberatungs-RL) zum 01.10.2023 01.07.2024
- → 2024 Maschinelles Erinnerungsverfahren Fragebogen RV-Pflicht inkl. Regelwerk zur Feststellung der RV-Pflicht nach Rücklauf

## Vision für 2025 ff

- Maschinelle PGB bei der Behindertenhilfe inkl. maschineller Beitragsberechnung RV-Pflicht
- → 2025: Mitteilung RV-Pflicht an Beihilfestellen
- → 2025: Automatisierung VHP

Lfd. Anpassungen an gesetzliche (§§) Änderungen →

# ROADMAP - OSCARE® PFLEGERISCHE VERSORGUNG / ENTGELTERSATZLEISTUNGEN

## Laufende Entwicklungen

## Geplant für 2024

## Vision für 2025 ff

- Änderung SGB III - monatliche Zahlung ALV-Beiträge +
- Entschädigungsrecht SGB XI und Spitzabrechnung § 80 SGB XIV +
- Umsetzung PUEG in der Pflegeversicherung
  - Änderungen § 18 SGB XI, Fristen und Hemmung +
  - Änderungen der Leistungsbeträge inkl. § 42 SGB XI +
  - Änderungen § 108 SGB XI, Leistungsaufstellungen +
- Umsetzung bestehender Anforderung RV-Träger +
  - Abbildung Prüfhilfen
  - Spezifizierung MOA
- elektronische Versichertenbestätigung - Leistungsnachweise als Nutzdaten +
- Umsetzung PUEG in der Pflegeversicherung +
  - Versorgung der Pflegebedürftigen bei Reha der Pflegeperson (01.07.2024)





Lfd. Anpassungen an gesetzliche (§§) Änderungen

# ROADMAP - OSCARE® PFLEGERISCHE VERSORGUNG / ENTGELTERSATZLEISTUNGEN

Laufende Entwicklungen

Geplant für 2024

Vision für 2025 ff

- Anpassung ALV-Beiträge Pflegeperson 
- Umsetzung PUEG in der Pflegeversicherung
  - Änderungen § 18 SGB XI, Fristen und Hemmung 
  - Änderungen der Leistungsbeträge inkl. § 42 SGB XI 
  - Änderungen § 108 SGB XI, Leistungsaufstellungen 

Lfd. Anpassungen an gesetzliche (§§) Änderungen 

# ROADMAP - OSCARE® PFLEGERISCHE VERSORGUNG / ENTGELTERSATZLEISTUNGEN

## Laufende Entwicklungen

- Abbildung neue Leistung/Fallart  
Außerklinische Intensivpflege (AKI)
- DTA zwischen Kranken-/Pflegekassen  
bei Kassenwechsel
- Technologiewechsel APD auf  
APD4HANA
  - HKP-VERORD

## Geplant für 2024

- ✓ eVO HKP  
Unterstützung der Spezifikations-  
erstellung/Prozessdefinition  
(bisher Roadmap Sachleistungen)
- ✓ Anpassungen Verordnung HKP  
(Muster 12)

## Vision für 2025 ff

- Portierung eVO HKP auf oscare®  
connect nach Gematik-Fahrplan

Lfd. Anpassungen an gesetzliche (§§) Änderungen

# ROADMAP - OSCARE® PFLEGERISCHE VERSORGUNG / ENTGELTERSATZLEISTUNGEN

## Laufende Entwicklungen

- Automatisierung der Berechnung von Krankengeld (DTA SVT) ✓
- Erstellung eines Instrumentes zur Simulation der Dateneingänge der Elterngeldstellen ✓
- Änderungen Technischer Anlagen
  - Umstellung eAU auf Version 1.20 zum 01.07.2023 ✓
  - DTA zwischen Krankenkassen (GKV) und Medizinischen Diensten (MD) im Bereich Arbeitsunfähigkeit/Krankengeld (AU/KG) - Fortschreibung der TA in Version 2.0 ✓

## Geplant für 2024

- ✓ ▪ Neues APD4HANA-Verfahren für stufenweise Wiedereingliederung
- ✓ ▪ Vervollständigung Automatisierung Mutterschaftsgeld
  - maschinelle Berechnung MUG in Höhe KG
  - Automatisierung durch Nutzung der DÜBAK Meldungen zur Berechnung von MUG
  - **Automatisierung** von MUG Schreiben

## Vision für 2025 ff

- KI Anwendung zur Identifikation von erfolgversprechenden Steuerungsmaßnahmen (Reha, Rente ...) entwickeln
- Visualisierung des EEL Falls für Status-Informationen und Selfservices
- Neues APD4HANA-Verfahren für Einwilligungserklärungen
- Umstellung DTA EEL in den XML-Standard +

Lfd. Anpassungen an gesetzliche (§§) Änderungen →

# ROADMAP - OSCARE® PFLEGERISCHE VERSORGUNG / ENTGELTERSATZLEISTUNGEN

## Laufende Entwicklungen

- Elektronisches Meldeverfahrens zw. Krankenkassen und Elterngeldstellen ✓
- eAU Datenträgeraustausch zwischen Krankenkasse und Bundesagentur für Arbeit ab 01.01.2024 ✓
- DTA Mitteilungsmanagement Reha/EEL
- Umstellung Elster-Datenart im DTA MV-FI-EEL (Finanzamtbescheinigung) von ElsterLohn auf ElsterKMV zum 01.01.2024
- Neue Fallart Krankengeld nach § 44 b SGB V (Mitaufnahme Behinderter)
- Umstellung Beitragsberechnung für Pflegebeiträge aus EEL – Berücksichtigung Kinder +

## Geplant für 2024

- Archivierungsthemen
  - Löschung aus Diagnose-Schattentabelle +
  - Aufruf der Schattentabelle aus Leistungsübersicht +
  - Erweiterung Dokument 2000 (Diagnosedaten aus Schattentabelle in Mitteilung an BG/ander KK) +
- SEG KG-Berechnung wird geändert für geschädigte Soldaten zum 01.01.2025 (nicht mehr Versorgungskrankengeld sondern KG der Soldatenentschädigung) +
- Versionsanhebung Elektronisches Meldeverfahrens zw. Krankenkassen und Elterngeldstellen +

## Vision für 2025 ff

Lfd. Anpassungen an gesetzliche (§§) Änderungen →

# ROADMAP - OSCARE® PFLEGERISCHE VERSORGUNG / ENTGELTERSATZLEISTUNGEN

## Laufende Entwicklungen

## Geplant für 2024

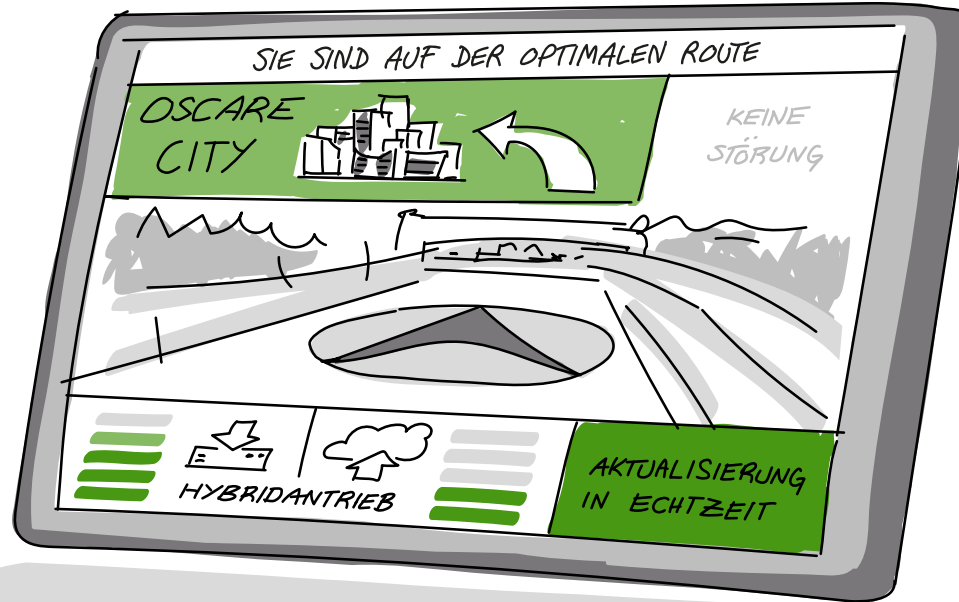
## Vision für 2025 ff

- Änderung SGB III - monatliche Zahlung ALV-Beiträge +
- Einbindung Java-Kernprüfmodul für eAU zum 01.01.2024 (DTA KK – AG) +
- Änderungen Technischer Anlagen
  - Versionsanhebung DTA EEL auf Vers. 12 – PUEG Kinderabschläge Beiträge +
  - Versionsanhebung DTA SVT +
- Anpassung Prüfhilfen für Einzugsstellenprüfer § 44b +
- Anpassung PUG aufgrund PUEG (nicht mehr für 10 Arbeitstage insgesamt sondern 10 AT pro Kalenderjahr) +
- eAU Weiterleitung bei Kassenwechsel (gesetzlich zum 01.04.2024) +
- VdEK/AOKBV/Prüfer – Beiträge aus EEL hälftige bzw. komplette Berechnung – Beitragsberechnung für alle Fallarten umstellen. Produktivsetzung 01.01.2025 +
- Familienstartzeitgesetz für Partnerschaftsgeld 24j SGB V – neue Fallart nach Entbindung für Versicherte ohne EFZ wird kG gezahlt +
- Anpassung Verordnung KiKG zum 01.07.2024 +

Lfd. Anpassungen an gesetzliche (§§) Änderungen



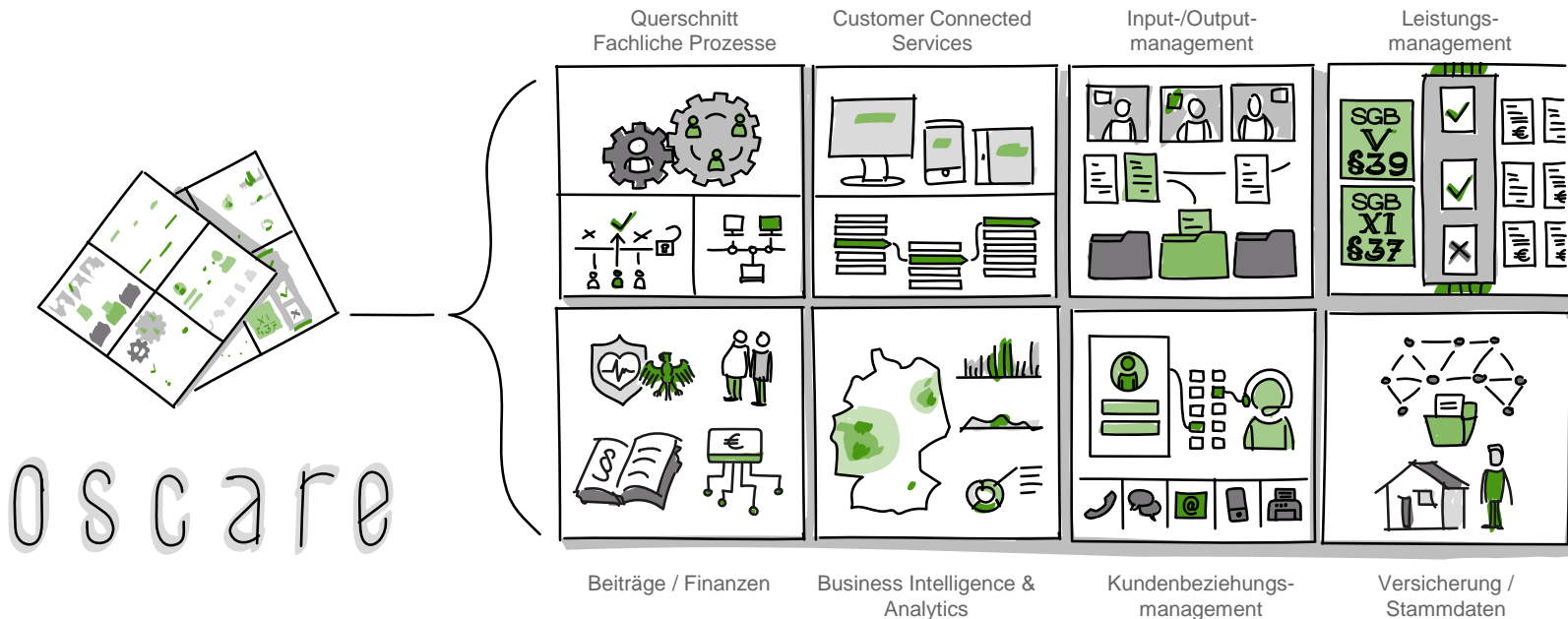
# PZB OSCARE® & ABHÄNGIGE ROADMAPS



# OSCARE<sup>®</sup> CITY

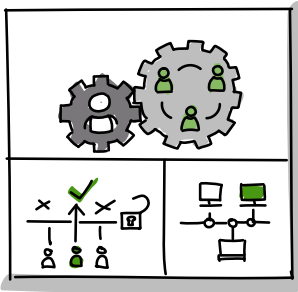


# EIN OSCARE® - ACHT PRODUKTSUITEN



# ABHÄNGIGE ROADMAPS

Zu berücksichtigende weitere Roadmaps



## QUERSCHNITT FACHLICHE PROZESSE

- Selbst erzeugte Eingangsdaten/-belege
- Selbst erzeugte Ausgangsdaten/-belege
- Daten werden in einer Komponente erzeugt und an eine weitere abgegeben
- Prüfung für elektronisch angelieferte Dokumente/ Daten



## TECHNISCHER QUERSCHNITT CLOUD SERVICE

- Cloud Grundlagen
- Definition und Reihenfolge einzelner Cloud-Services

# IHR ANSPRECHPARTNER

***Uwe Weyerhäuser***

*Product Suite Manager*

AOK Systems GmbH  
Breitlacher Str. 90, 60489 Frankfurt

Telefon: +49 228 843 8944  
Mobil: +49 173 866 8944  
E-Mail: [Uwe.Weyerhaeuser@sys.aok.de](mailto:Uwe.Weyerhaeuser@sys.aok.de)



# VERWENDETE SYMBOLE



## Erledigt

Dieser Punkt auf der Roadmap wurde zwischenzeitlich fertig gestellt.



## Neu hinzugefügt

Hiermit werden Einträge gekennzeichnet, die neu auf die Roadmap aufgenommen wurden.



## Streichung

Dieses ursprünglich geplante Thema wird nicht weiter verfolgt und daher von der Roadmap entfernt.



## Hinweis

Dieser Eintrag zieht keine Software-Auslieferung nach sich, wird jedoch aufgrund der Wichtigkeit dennoch auf der Roadmap aufgeführt.



## Verschiebung

Dieses Thema musste zeitlich verschoben werden

# ABKÜRZUNGSVERZEICHNIS/ERLÄUTERUNGEN

Kürzel	Bedeutung
LM	Leistungsmanagement
EEL	Entgeltersatzleistungen
DTA	Datenträgeraustausch
MD	Medizinischer Dienst
SST	Schnittstelle
APD	Automatisierung Prozesse Dunkelverarbeitung
eAU	Elektronische Arbeitsunfähigkeitsmeldung
MUG	Mutterschaftsgeld

# VIELEN DANK FÜR IHRE AUFMERKSAMKEIT

