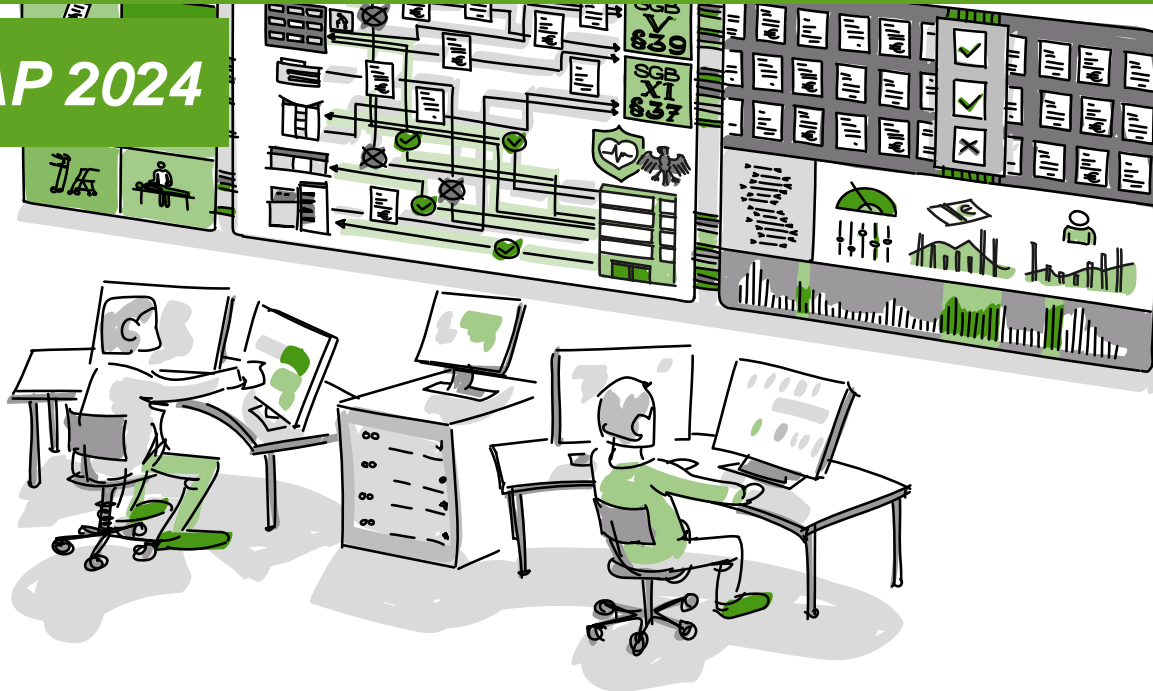


# OSCARE® LEISTUNGSMANAGEMENT

## ROADMAP 2024



Version: 4.0

# OSCAR® LM ERSATZLEISTUNGEN / ZUZAHLUNGS- BEFREIUNG

## ROADMAP



Version: 2.0

■ Streng vertraulich

■ Vertraulich

■ Interner Gebrauch

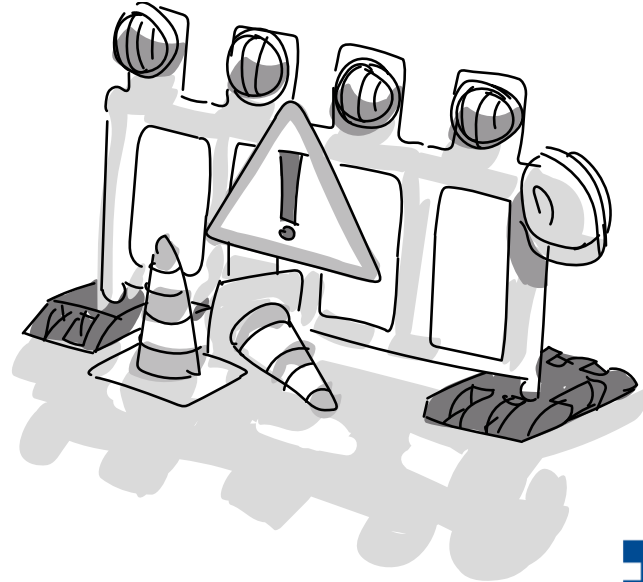
■ X Öffentlich

# DISCLAIMER FÜR DIE OSCARE® ROADMAPS

Diese Roadmap repräsentiert die aktuelle Planung für oscar®-Produktbestandteile und kann ohne weitere Ankündigung Änderungen unterliegen.

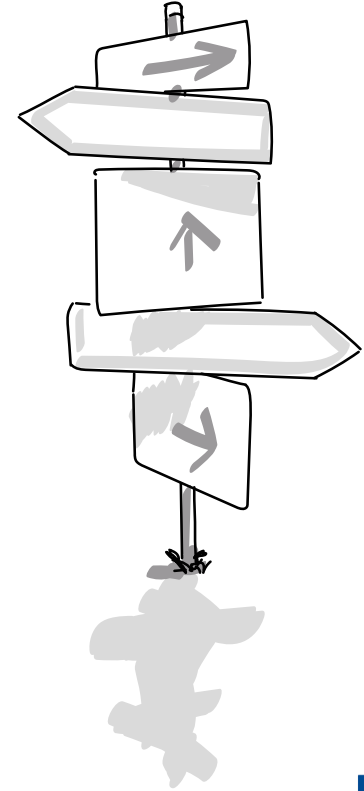
Dieses Dokument kann jederzeit ohne Vorankündigung von AOK Systems GmbH geändert werden.

Das Dokument ist für AOK Systems GmbH nicht bindend zu einem bestimmten Geschäftsverlauf, einer bestimmten Produktstrategie und/oder Entwicklung.



# INHALT

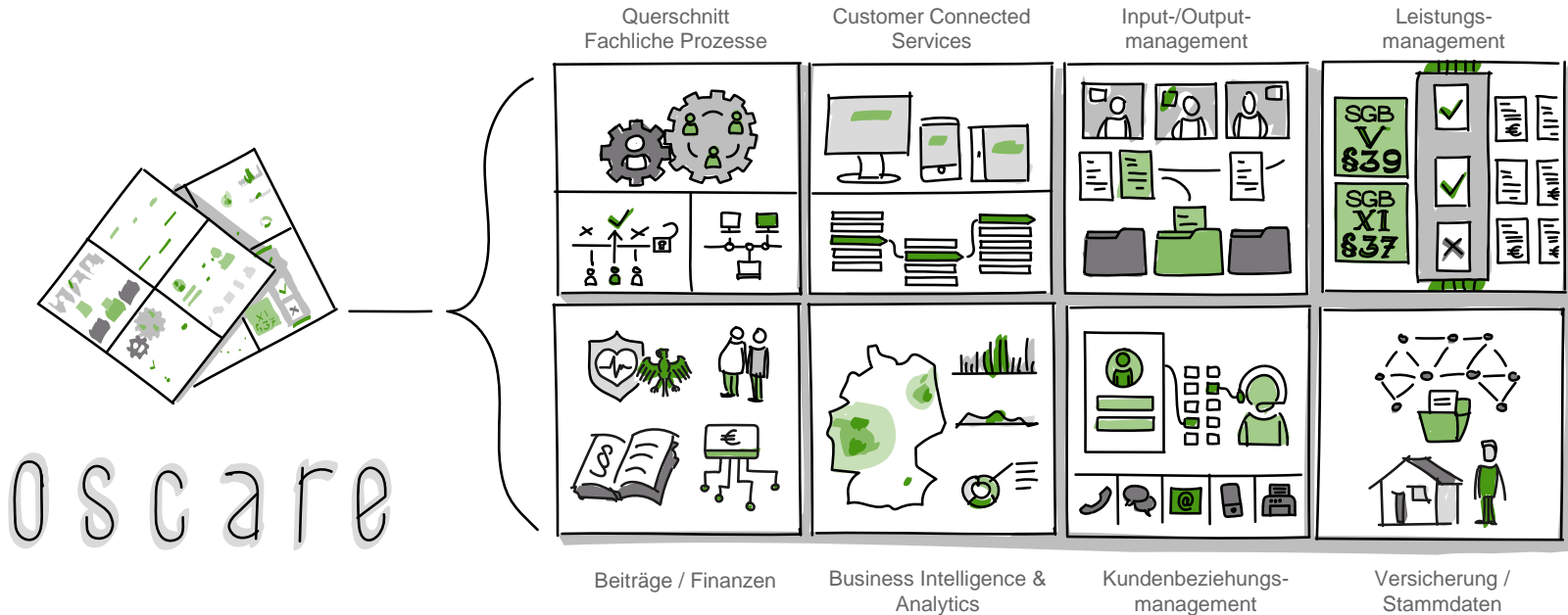
- oscare<sup>®</sup> Roadmaps – Was ist das?
- Überblick oscare<sup>®</sup> LM Ersatzleistungen / Zuzahlungsbefreiung
- Roadmap oscare<sup>®</sup> LM Ersatzleistungen / Zuzahlungsbefreiung
- Produktzielbild oscare<sup>®</sup> und abhängige Roadmaps



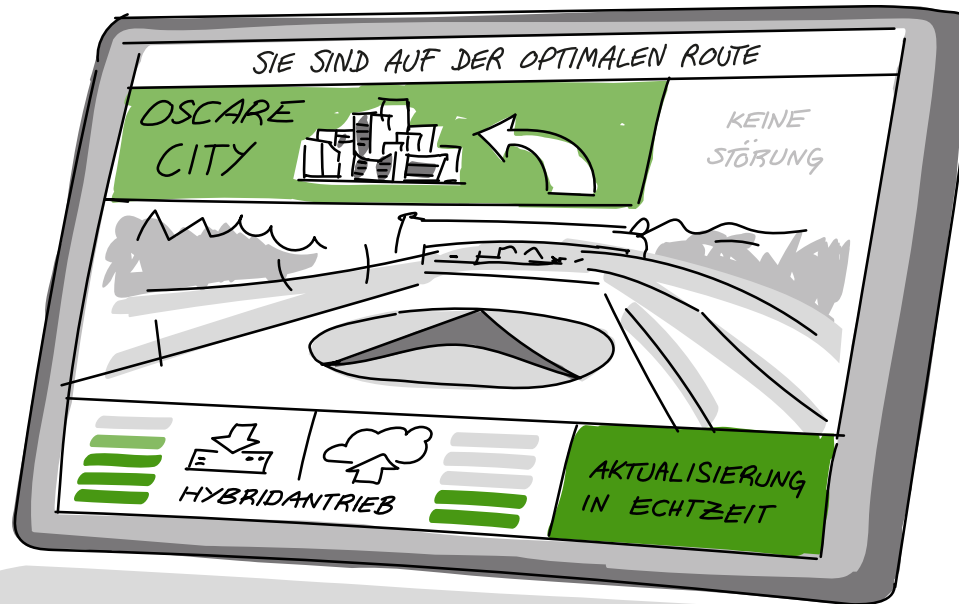
# OSCARE<sup>®</sup> CITY



# EIN OSCARE® - ACHT PRODUKTSUITEN



# OSCARE<sup>®</sup> ROADMAPS – WAS IST DAS?



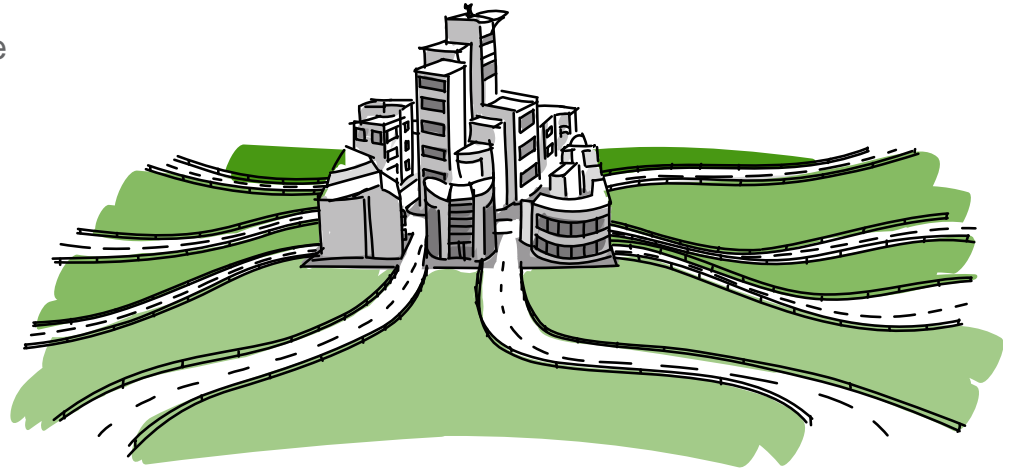
# OSCARE<sup>®</sup> ROADMAPS – WAS IST DAS?

Die AOK Systems GmbH, oscare<sup>®</sup> und unsere Kunden befinden sich in einem Umbruch.

Über **Roadmaps** werden **anstehende, markante Meilensteine** für die Weiterentwicklung dargestellt, um innovative Schritte frühzeitig erkennen und in konkreten Produktplanungen berücksichtigen zu können.

Die oscare<sup>®</sup> Roadmaps gliedern sich in drei zeitliche Bereiche:

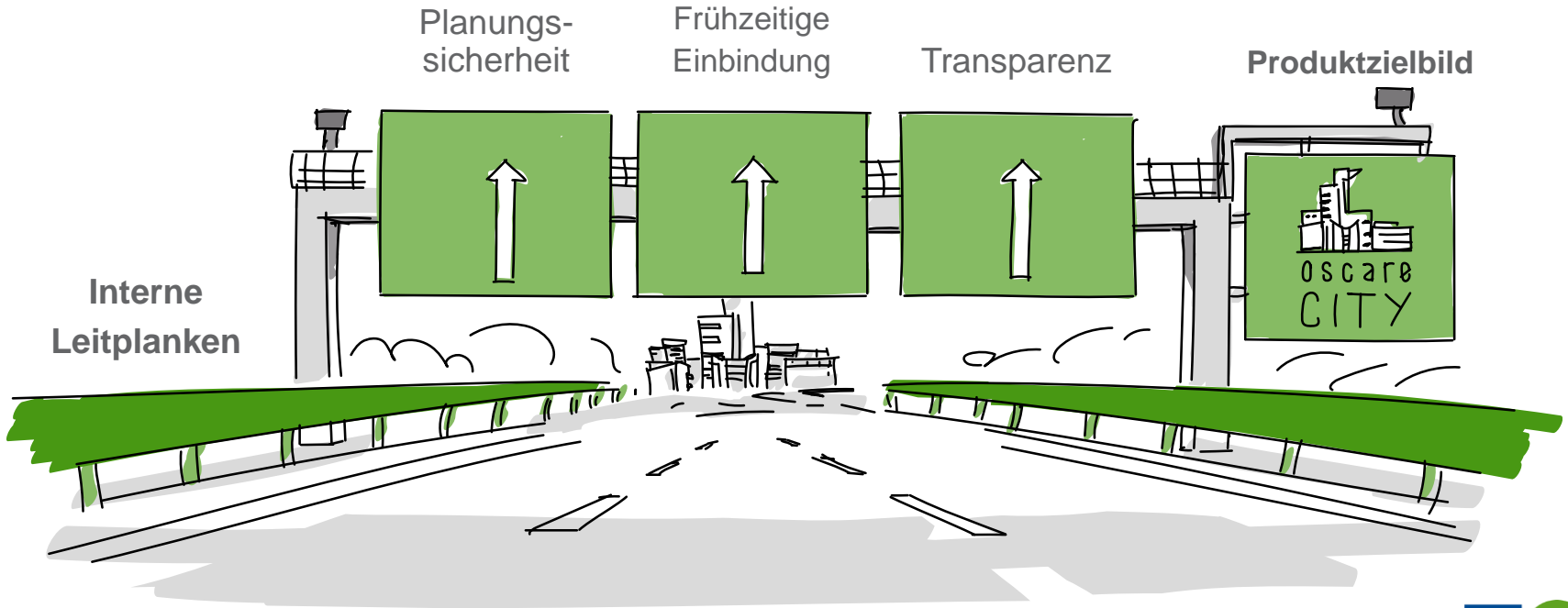
- die derzeit **laufenden Entwicklungen** und bereitzustellenden Neuerungen
- die zeitnah geplanten **Weiterentwicklungen** sowie
- eine Aussicht auf die **zukünftige Produktgestaltung**



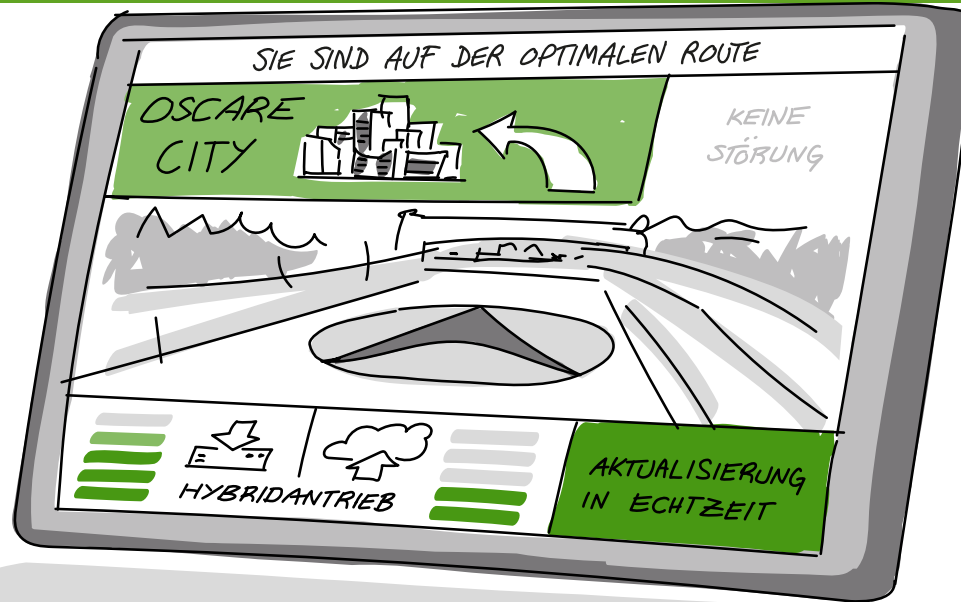
Zusätzlich gibt es das **Produktzielbild oscare<sup>®</sup>**, das die strategische Entwicklung des Gesamtproduktes in einer übergeordneten Flughöhe vorzeichnet und damit die Grundlage für die Ebene der Roadmaps darstellt.



# ZIELE, DIE WIR MIT DEN ROADMAPS VERFOLGEN



# ÜBERBLICK OSCARE<sup>®</sup> LM ERSATZLEISTUNGEN / ZUZAHLUNGSBEFREIUNG

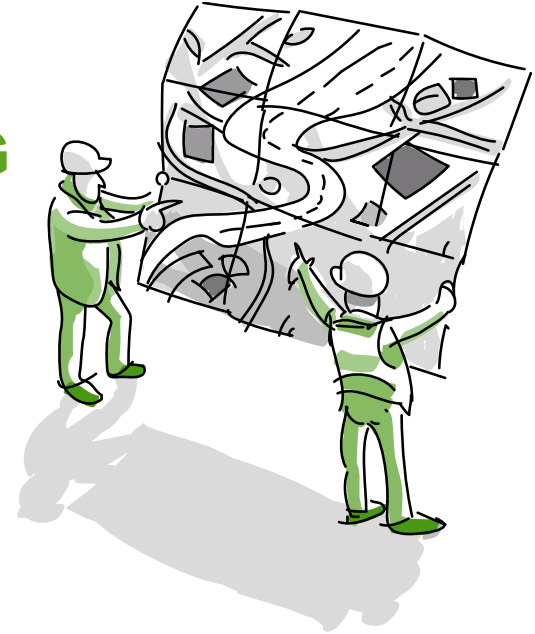


# ÜBERBLICK OSCARE® LM ERSATZ- LEISTUNGEN / ZUZAHLUNGSBEFREIUNG

In dieser Roadmap werden mehrere Produkte und Produktfunktionen aus dem oscare® Portfolio zusammengefasst.

- oscare® ELW mit den Prozessen
  - Schadenersatzansprüche gem. § 116 SGB X
  - Rückforderung zu Unrecht gewährter Leistungen (Fehlender Anspruch)
  - Sonstige Rückforderungen
  - Zuzahlungsforderungen
  - Erstattungsansprüche
- oscare® ZWR
- oscare® EESSI
- oscare® Zuzahlungsbefreiung

- Alle Produkte stellen eine Grundfunktion dar
- Alle Produkte verfügen über (optionale) Zusatzfunktionen



# ÜBERBLICK OSCARE® LM ERSATZLEISTUNGEN



- Ersatzansprüche sind - neben den Beitragseinnahmen - die einzige Einnahmequelle einer Krankenkasse. Ein wirtschaftlich ausgerichtetes Einnahmemanagement ist höchst bedeutungsvoll. Denn es geht darum, Einnahmen nicht um jeden Preis, sondern mit größtmöglichem Überschuss im Verhältnis zum Aufwand zu erzielen.
- Die Prozessfunktionen umfassen:
  - Maschinelle Ermittlung und Übernahme der abrechnungsfähigen Beträge aus Auftragsleistungen inkl. EESSI, Erstattungsansprüchen jeglicher Art sowie Zuzahlungsforderungen
  - Automatisiertes Erkennen von Abrechnungspotential bei möglichen Schadersatzansprüchen

# ÜBERBLICK OSCARE® LM ERSATZLEISTUNGEN



- Sicherung der Forderung durch Anmelden der Ansprüche (prozessspezifisch)
- Größtenteils vollautomatisierte Berechnung und Aufbereitung der Forderung gegenüber dem Zahlungspflichtigen; manuelle Forderungen sind trotzdem möglich
- Verbuchung der Forderung in der Haupt- und Nebenbuchhaltung
- Überwachung des Zahlungseingangs verbunden mit Mahnung
- Funktionen zur Korrektur und Niederschlagung der Forderung

# ÜBERBLICK OSCARE® LM ZUZAHLUNGSBEFREIUNG



- Die Bearbeitung von Anträgen auf Zuzahlungsbefreiung ist ein Massenprozess - verbunden mit einem erheblichen Personalaufwand.
- Mit Vorauszahlungskampagnen und immer ausgefeilteren Prozessautomationsangeboten wurden bereits markante Einsparungen ermöglicht.

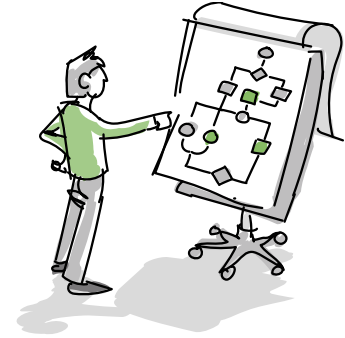
# ÜBERBLICK OSCARE® LM ZUZAHLUNGSBEFREIUNG



Ein beispielhafter Proessablauf mit häufig genutzten Funktionen sieht – wie folgt – aus:

- Manueller oder automatisierter Prozessbeginn durch
  - Antrag des Versicherten
  - Vorauszahlungskampagne der Krankenkasse oder
  - die proaktive Feststellung der Krankenkasse „Befreiungsvoraussetzung liegt vor“
- Automatisierte Rücklaufbearbeitung der Zuzahlungsbefreiungsanträge
- Berechnung/ Vereinnahmung des zu leistenden Vorauszahlungsbetrages zur Erlangung der Zuzahlungsbefreiung
- Versand Befreiungsausweis

# MANAGEMENT SUMMARY OSCARE® LM ERSATZLEISTUNGEN / ZUZAHLUNGSBEFREIUNG



- Im wesentlichen gibt es zwei Stränge der Weiterentwicklung:
  - Automatisierung/ Prozesseffizienz
  - Smarte - am Prozessablauf orientierte Dialoge -, dort wo dies relevante Fallzahlen und Einsparpotentiale nahe legen



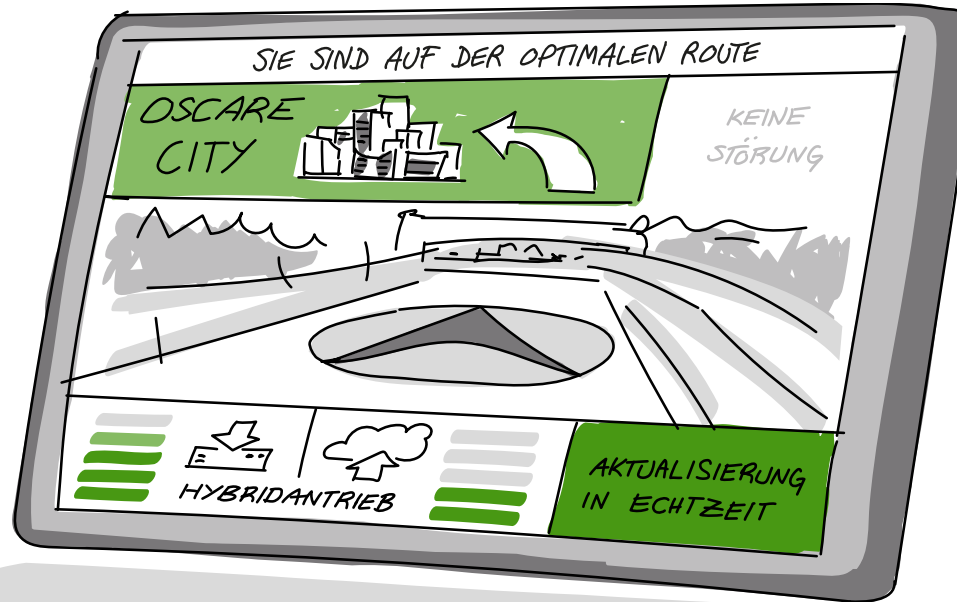
# MANAGEMENT SUMMARY

## OSCARE® LM ERSATZLEISTUNGEN / ZUZAHLUNGSBEFREIUNG

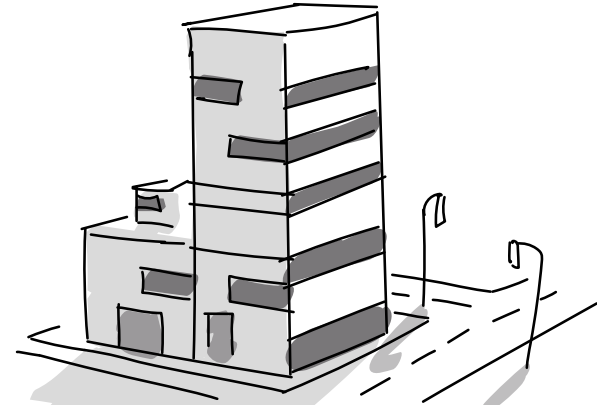
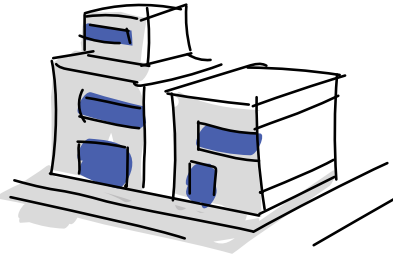
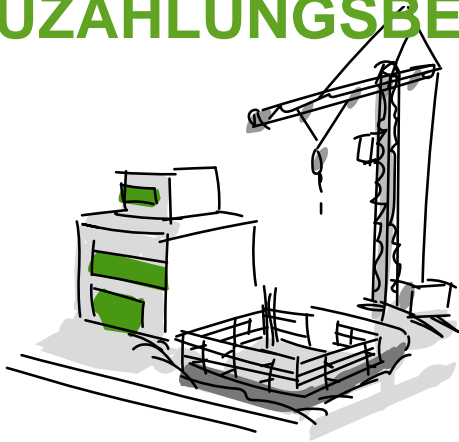


- Die Produktsuite wird in den nächsten Jahren mit dem Ziel der Prozessdigitalisierung ausgebaut. Neben dem neuen gesetzlich vorgeschriebenen Datenaustausch Erstattungsansprüche zwischen Krankenkassen und Rentenversicherung stehen auch der freiwillige Datenaustausch zwischen Krankenkassen und anderen Sozialleistungsträgern zur Diskussion.
- In Prozessen mit größeren Fallzahlen, wie dem „Fehlenden Anspruch“ oder „oscare® AZuB smart“, werden Benutzeroberflächen auf ihre Prozessablauf-Usability hin überprüft und ggf. weiter optimiert bzw. auf smarte Oberflächen umgestellt. Damit soll die Reduzierung von Bearbeitungszeiten erreicht und die Nutzerzufriedenheit gesteigert werden.

# ROADMAP OSCARE® LM ERSATZLEISTUNGEN / ZUZAHLUNGSBEFREIUNG



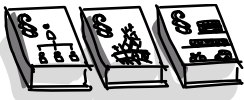
# ROADMAP – OSCARE<sup>®</sup> LM ERSATZLEISTUNGEN / ZUZAHLUNGSBEFREIUNG



Aktuell laufende Entwicklung

Geplant für 2024



Vision für 2025 ff



Lfd. Anpassungen an gesetzliche (§§) Änderungen

# ROADMAP - OSCARE<sup>®</sup> LM ERSATZLEISTUNGEN

## Aktuell laufende Entwicklung

- **Umsetzung eines neuen DTA Verfahrens**  
Erstattungsansprüche zwischen RV und KV (CR 18154) inkl. Prozessoptimierungsfunktionen 
- **Überführung APD nach APD4HANA**  
oscare APD Unfallfragebogen (CM-UFB) 10/2022 / CR 15036 

## Geplant für 2024

- **Evaluation DTA mit weiteren Sozialleistungsträgern**  
(Berufsgenossenschaften) auf Grundlage des DTA zwischen RV und KV umsetzen; sinnvoll wäre Anpassung im Einklang mit Datenübermittlung für Reha-Beitragsabrechnung (andere Roadmap)

## Vision für 2025 ff

- **Redesign für den Prozess fehlender Anspruch**
  - Neue moderne Benutzeroberfläche
  - Nach vorhergehender Analyse der wirtschaftlichen Aspekte
- **DTA mit weiteren Sozialleistungsträgern**  
(Berufsgenossenschaften)  
Fortsetzung
- **Evaluation Datenaustausch / Vernetzung Ersatzansprüche § 116 SGB X mit Haftpflichtversicherern**

Lfd. Anpassungen an gesetzliche (§§) Änderungen 

# ROADMAP - OSCARE® LM ERSATZLEISTUNGEN

## Aktuell laufende Entwicklung

## Geplant für 2024

## Vision für 2025 ff

- **Herstellen von Konzeptionsklarheit**  
für die ab 01.01.2024 geltenden Abrechnungsregelungen im Sozialen Entschädigungsrecht
- **Evaluation Erweiterung Funktionsspektrum oscare® ZUZ smart bzw. oscare® ELW im Generellen**  
Einbindung Schnittstelle zu oscare® Inkasso smart, eBePo, etc.
- **Datenaustausch / Vernetzung**  
mit den Kostenträgern des Sozialen Entschädigungsrechts
- **Evaluation KI-Einsatz im ELW**
- **Erweiterung Funktionsspektrum oscare® ZUZ smart bzw. oscare® ELW im Generellen**  
Einbindung Schnittstelle zu oscare® Inkasso smart, eBePo, etc.



Lfd. Anpassungen an gesetzliche (§§) Änderungen

# ROADMAP - OSCARE® LM ZUZAHLUNGSBEFREIUNG

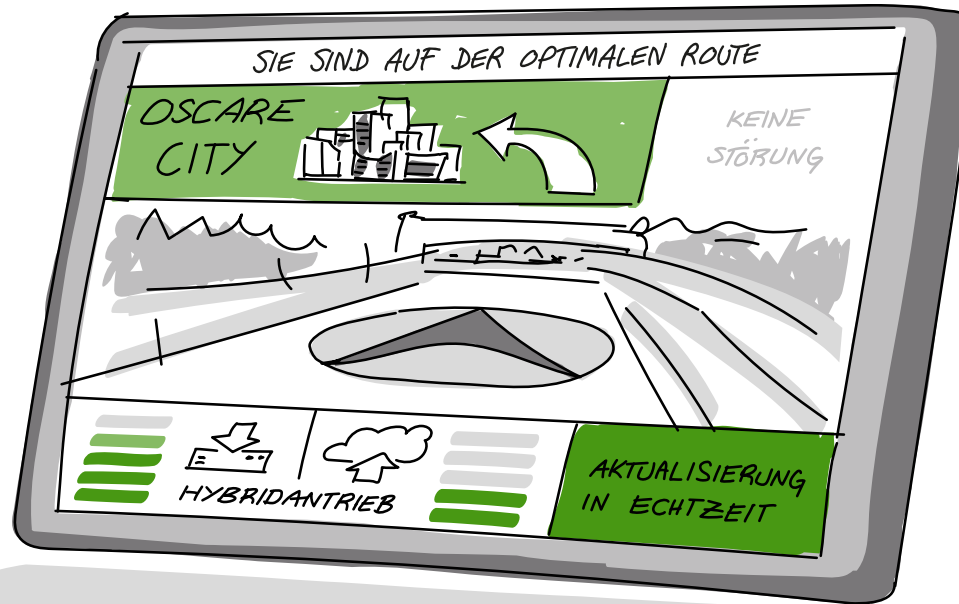
Aktuell laufende Entwicklung

Geplant für 2024

Vision für 2025 ff

- **Überführung APD nach APD4HANA**
  - oscare® APD-Vorauszahlungskampagne (CM-ZUZ-VZ)  
10/2023 - 03/2024
  
- **Überführung APD nach APD4HANA**
  - oscare® APD AZuB proaktiv (Rückmeldung) CM-PA-ZUZ-BEFREI  
10/2023 - 03/2024
  
  - oscare® APD-Befreiungsantrag (CM-ZUZ-BEFREI)  
10/2023 - 03/2024

# PZB OSCARE® & ABHÄNGIGE ROADMAPS

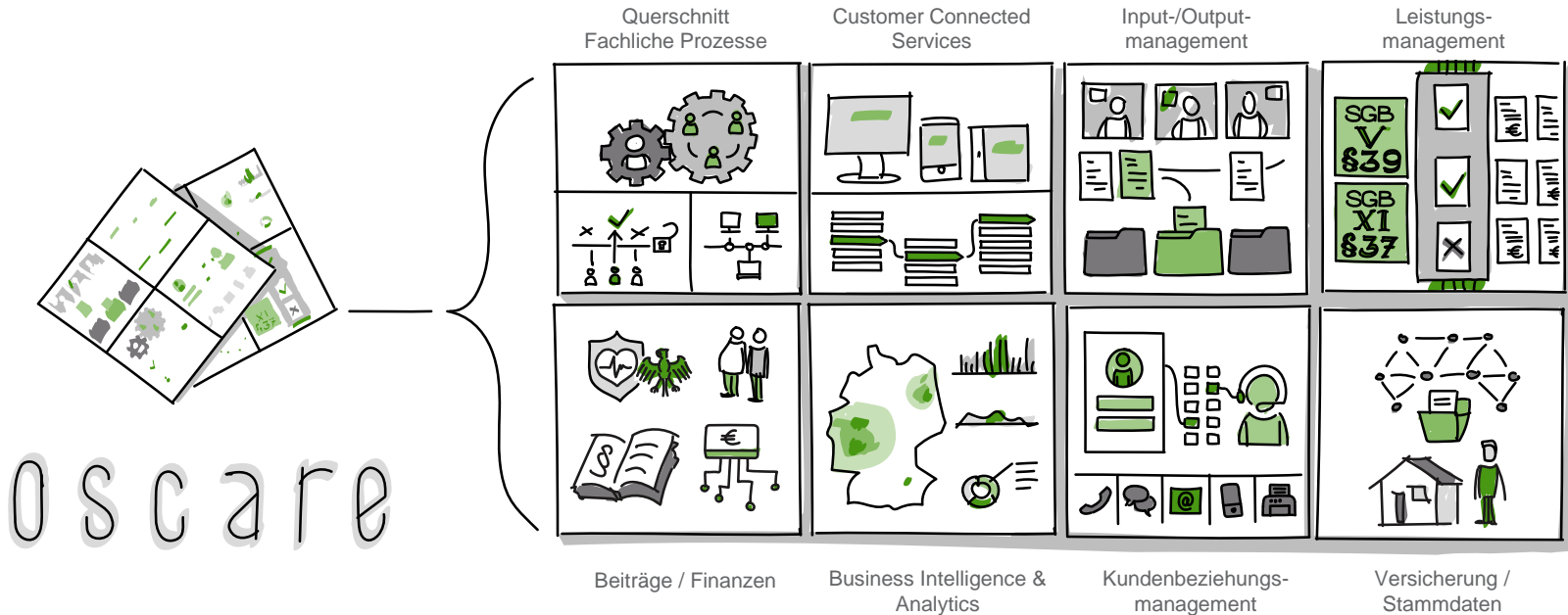


# OSCARE<sup>®</sup> CITY



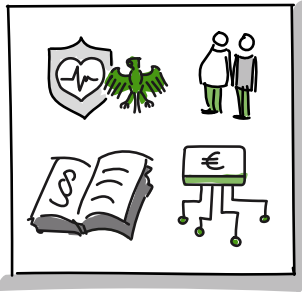


# EIN OSCARE® - ACHT PRODUKTSUITEN



# ABHÄNGIGE ROADMAPS

Zu berücksichtigende weitere Roadmaps



## BEITRÄGE / FINANZEN

Schaffung einer Verbindung zur Nutzung von oscar<sup>®</sup> Inkasso smart für den Einzug von Forderungen aus Ersatzansprüchen und Zuzahlungsforderungen (oscar<sup>®</sup> ZUZ smart)

# IHR ANSPRECHPARTNER

***Peter Kern***

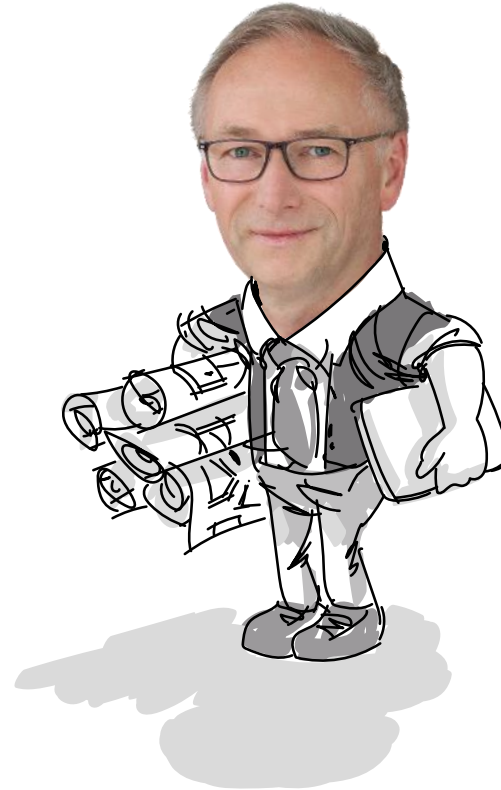
*Produkt Suite Manager*

AOK Systems GmbH  
Breitlacher Str. 90, 60489 Frankfurt

Telefon: 0228-843-8831

Mobil: 0173-866-8831

E-Mail: [Peter.Kern@sys.aok.de](mailto:Peter.Kern@sys.aok.de)



# ABKÜRZUNGSVERZEICHNIS/ERLÄUTERUNGEN

Kürzel	Bedeutung
LM	Leistungsmanagement
AZuB smart	Produktname oscare® AZuB smart (lang: Anträge auf <b>Z</b> uzahlungs <b>B</b> efreiung)
ZUZ smart	Produktname oscare® ZUZ smart (lang: Zuzahlungsforderungsmanagement smart)

# VERWENDETE SYMBOLE



## Erledigt

Dieser Punkt auf der Roadmap wurde zwischenzeitlich fertig gestellt.



## Neu hinzugefügt

Hiermit werden Einträge gekennzeichnet, die neu auf die Roadmap aufgenommen wurden.



## Streichung

Dieses ursprünglich geplante Thema wird nicht weiter verfolgt und daher von der Roadmap entfernt.



## Hinweis

Dieser Eintrag zieht aktuell keine Software-Auslieferung nach sich, wird jedoch aufgrund der Wichtigkeit dennoch auf der Roadmap aufgeführt.



## Verschiebung

Dieses Thema musste zeitlich verschoben werden

# VIELEN DANK FÜR IHRE AUFMERKSAMKEIT

