

OSCARE® BEITRÄGE / FINANZEN

ROADMAP 2024



Version: 4.0

Streng vertraulich

Vertraulich

Interner Gebrauch

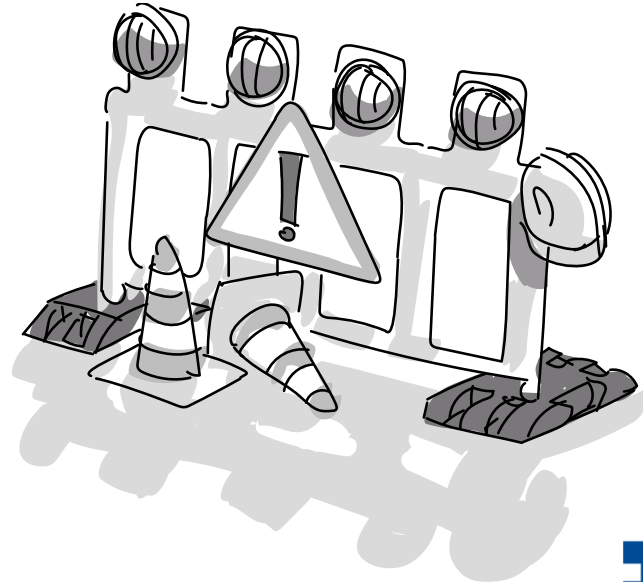
Öffentlich

DISCLAIMER FÜR DIE OSCARE® ROADMAPS

Diese Roadmap repräsentiert die aktuelle Planung für oscar®-Produktbestandteile und kann ohne weitere Ankündigung Änderungen unterliegen.

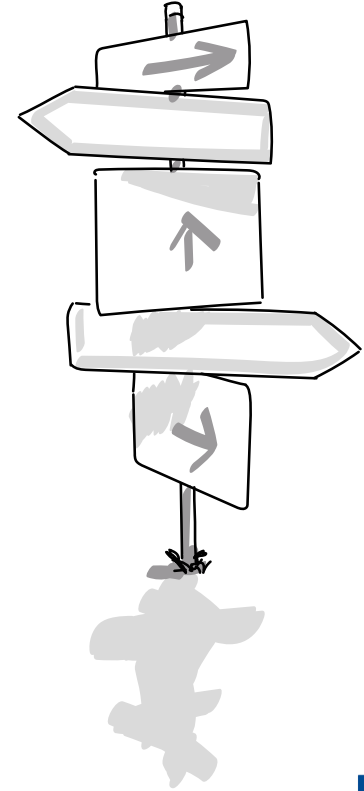
Dieses Dokument kann jederzeit ohne Vorankündigung von AOK Systems GmbH geändert werden.

Das Dokument ist für AOK Systems GmbH nicht bindend zu einem bestimmten Geschäftsverlauf, einer bestimmten Produktstrategie und/oder Entwicklung.



INHALT

- oscare[®] Roadmaps – Was ist das?
- Überblick zu oscare[®] Beiträge / Finanzen
- Roadmap oscare[®] Beiträge / Finanzen
 - oscare[®] Beiträge
 - oscare[®] Finanzen
 - GKV-Finanzwesen
- Produktzielbild oscare[®] und abhängige Roadmaps



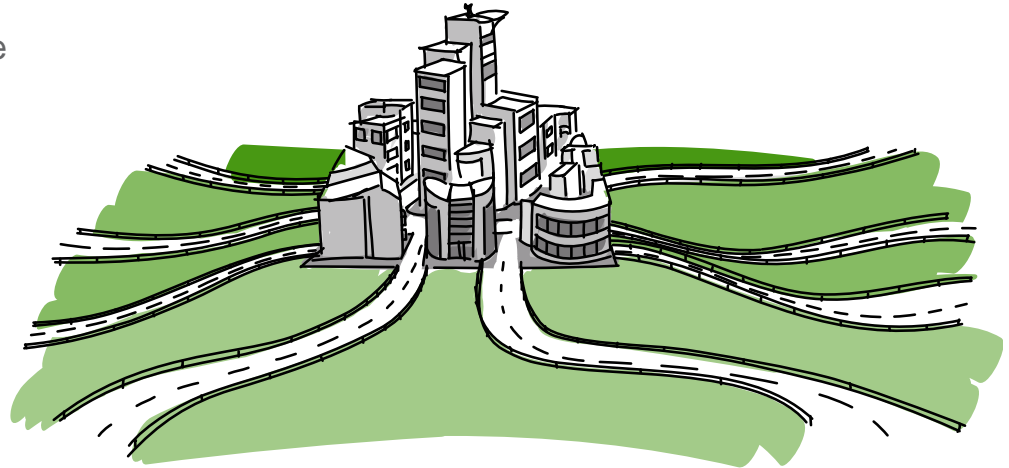
OSCARE[®] ROADMAPS – WAS IST DAS?

Die AOK Systems GmbH, oscare[®] und unsere Kunden befinden sich in einem Umbruch.

Über **Roadmaps** werden **anstehende, markante Meilensteine** für die Weiterentwicklung dargestellt, um innovative Schritte frühzeitig erkennen und in konkreten Produktplanungen berücksichtigen zu können.

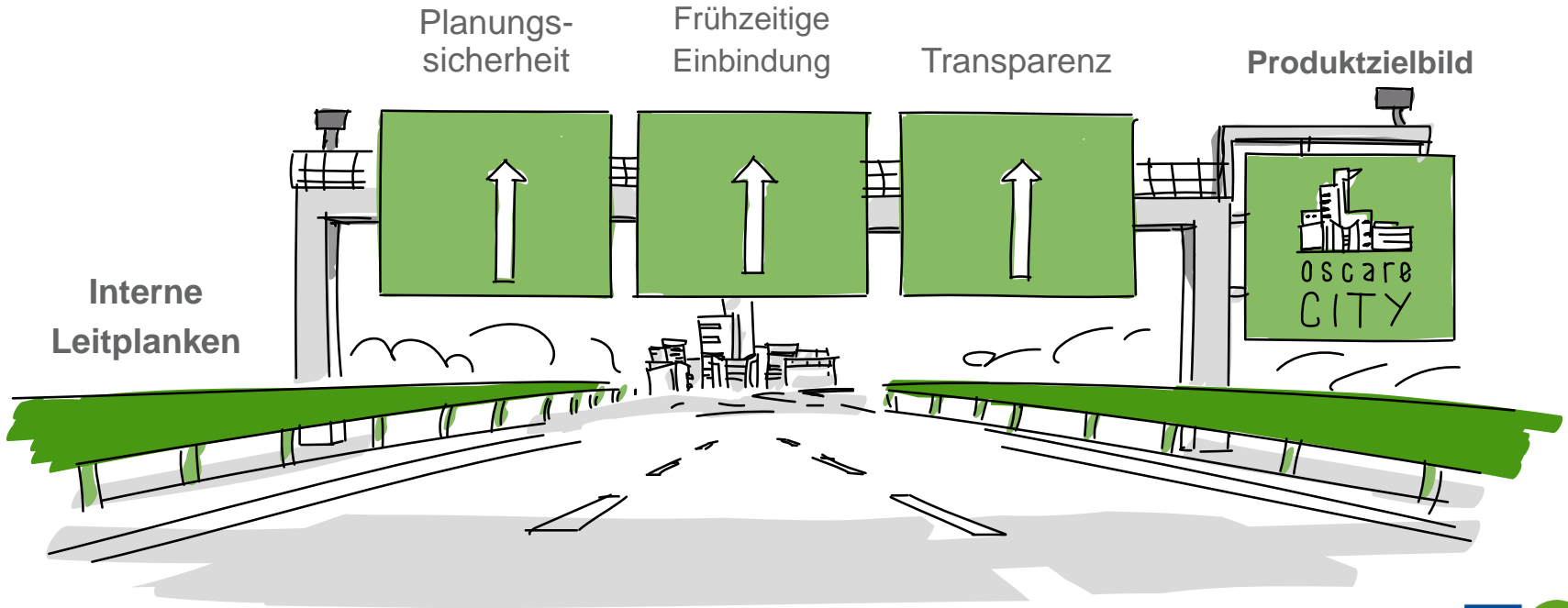
Die oscare[®] Roadmaps gliedern sich in drei zeitliche Bereiche:

- die derzeit **laufenden Entwicklungen** und bereitzustellenden Neuerungen
- die zeitnah geplanten **Weiterentwicklungen** sowie
- eine Aussicht auf die **zukünftige Produktgestaltung**

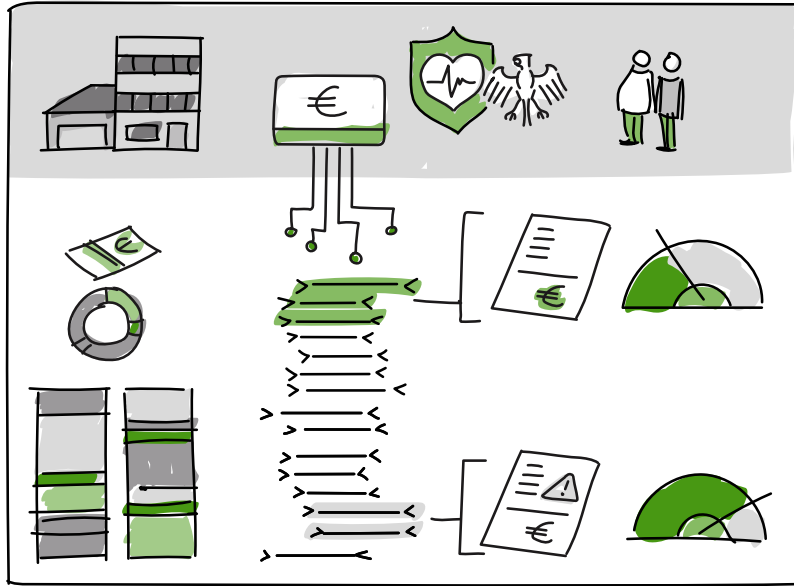


Zusätzlich gibt es das **Produktzielbild oscare[®]**, das die strategische Entwicklung des Gesamtproduktes in einer übergeordneten Flughöhe vorzeichnet und damit die Grundlage für die Ebene der Roadmaps darstellt.

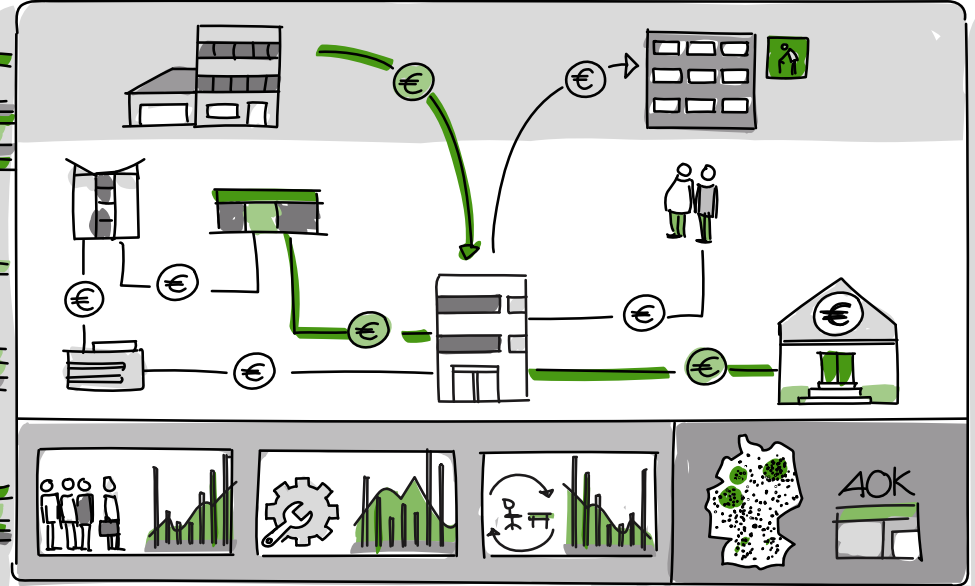
ZIELE, DIE WIR MIT DEN ROADMAPS VERFOLGEN



BEITRÄGE / FINANZEN

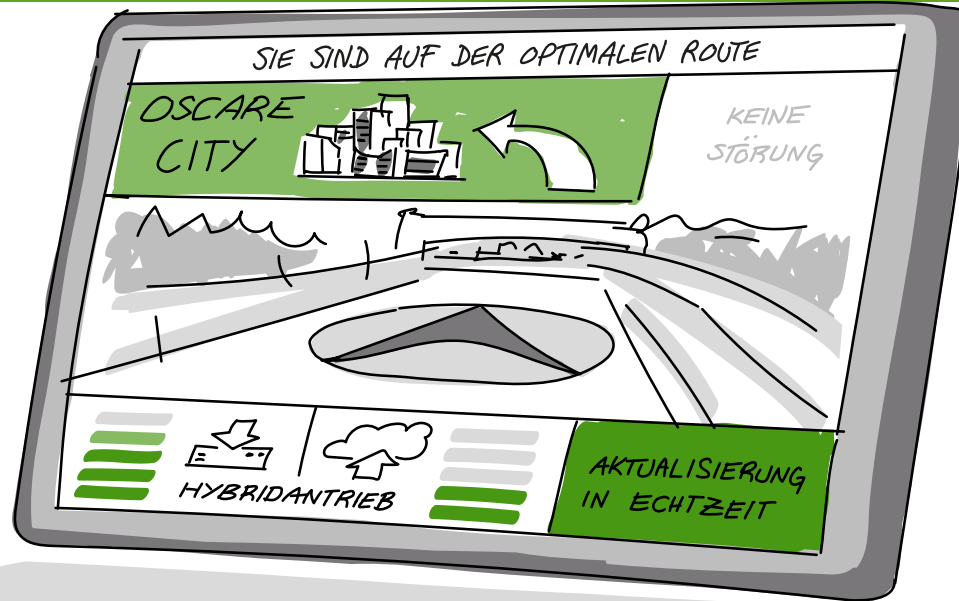


oscare® Beiträge / oscar® Finanzen



GKV-Finanzwesen

ÜBERBLICK OSCARE[®] BEITRÄGE / FINANZEN



MANAGEMENT SUMMARY OSCARE®

BEITRÄGE / FINANZEN



- In der Produktsuite oscare® Beiträge / Finanzen werden im Rahmen der Digitalisierung die bestehenden Produkte und Funktionen in den nächsten Jahren erweitert und um neue ergänzt. Hierbei soll die Sachbearbeitung unterstützt und ein möglichst hoher Grad an Prozessautomatisierung geschaffen werden.
- Die Umstellung der Anwendungen auf smarte Benutzeroberflächen ist hier ein wichtiger Bestandteil, um den Nutzer möglichst gezielt die relevanten Informationen bereitzustellen und die weitere Bearbeitung möglichst effizient durchführen zu können.

MANAGEMENT SUMMARY OSCARE®

BEITRÄGE / FINANZEN

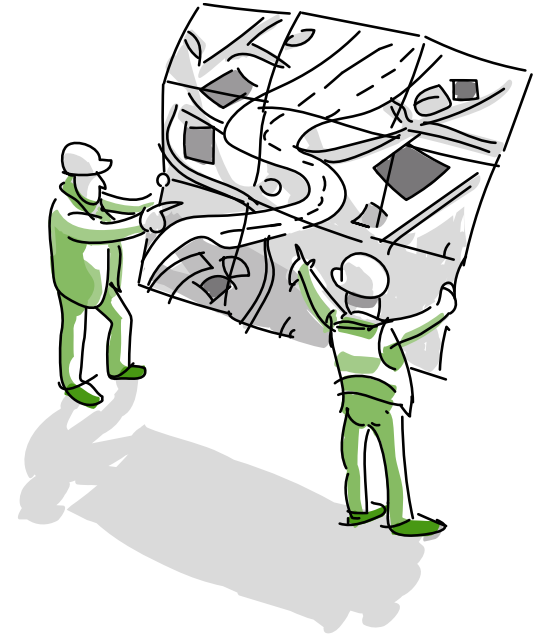
- Wichtige Punkte sind hierbei die Integration von Produkten und Produktfunktionen sowie die Nutzung von Machine Learning bei der Bearbeitung von Klärbeständen. Durch die Nutzung der künstlichen Intelligenz soll die Anpassungen von Regelwerken zusätzlich unterstützt werden.
- Für das GKV-Finanzwesen werden teilweise Funktionserweiterungen (nicht gesetzlich) nur in der zukunfts-trächtigen S/4HANA-Umgebung bereitgestellt.



ÜBERBLICK OSCARE® BEITRÄGE

In oscare® Beiträge werden alle für den Beitragseinzug und für die Beitragsüberwachung erforderlichen Prozesse abgebildet und sind in den folgenden Produkten enthalten:

- oscare® Beitragseinzug Gesamtsozialversicherungsbeitrag
- oscare® Beitragseinzug Gesundheitsfonds
- oscare® Rückstandsbearbeitung/externe Vollstreckungen
- oscare® Ausgleich der Arbeitgeberaufwendungen
- oscare® Finanzamtsbescheinigung § 10 EStG
- oscare® Monatsabrechnungen/CUP-D Verfahren



MANAGEMENT SUMMARY

OSCARE® BEITRÄGE



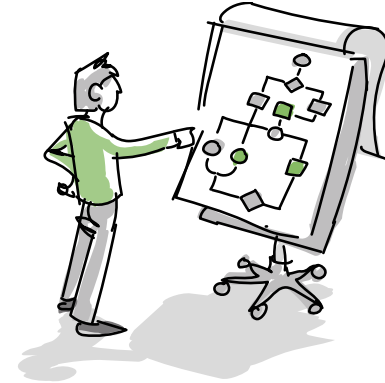
oscare® Beitragseinzug Gesamtsozialversicherungsbeitrag

- oscare® Kontenklärung Firmenkunden smart
- Neue Meldeverfahren

oscare® Beitragseinzug Gesundheitsfonds

- oscare® Kontenklärung Privatkunden smart
- Optimierungen der bestehenden Prozesse

MANAGEMENT SUMMARY OSCARE® BEITRÄGE



oscare® Rückstandbearbeitung/ externe Vollstreckungen

- oscare® digitales Haftungskonto smart
- oscare® Inkasso smart 2.0

oscare® Ausgleich Arbeitgeberaufwendungen

- lfd. gesetzliche Anpassungen
- Konzeption einer neuen smarten Anwendung inkl. automatisierter Unterstützung zur Bearbeitung von Anträgen nach dem AAG

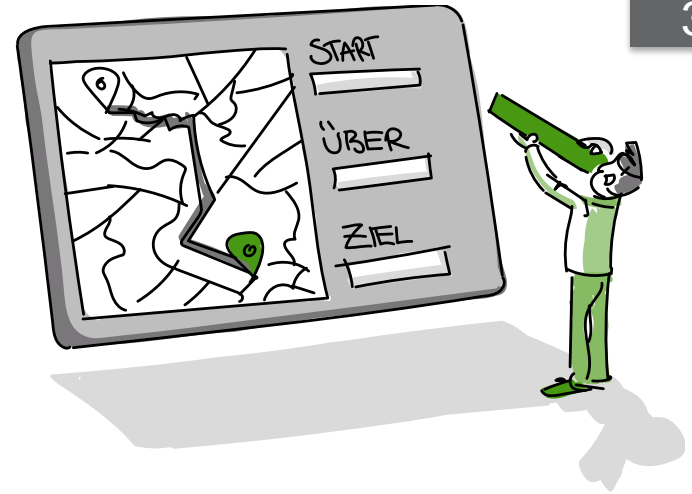
MANAGEMENT SUMMARY OSCARE® BEITRÄGE

oscare® Finanzamts- bescheinigung § 10 EStG

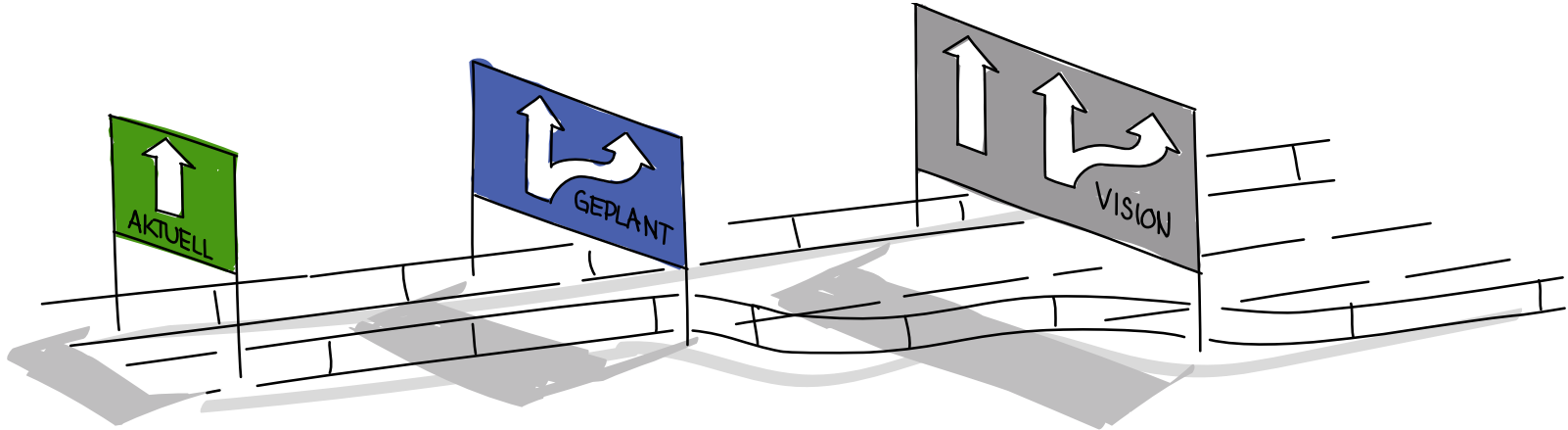
- lfd. gesetzliche Anpassungen
- Neuausrichtung der Erstellung von Finanzamtsbescheinigungen

oscare® Monatsabrechnungen/ CUP-D Verfahren

- Automatisierung der Monatsabrechnungen Gesamtsozialversicherungsbeitrag und Sonstige Beiträge



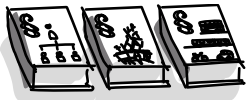
ROADMAP - OSCARE® BEITRÄGE



aktuell laufende Entwicklungen

Geplant für 2024

Vision für 2025 ff



Lfd. Anpassungen an gesetzliche (§§) Änderungen

ROADMAP - OSCARE® BEITRÄGE

aktuell laufende Entwicklungen

- **oscare® Beitragseinzug Gesamtsozialversicherungsbeitrag**
oscare® Datenaustausch ad hoc Prüfaufträge smart - neues Datenaustauschverfahren mit den zuständigen Rentenversicherungsträgern für ad hoc Betriebsprüfungen und neue smarte Benutzeroberfläche
- **oscare® Beitragseinzug Gesamtsozialversicherungsbeitrag**
Konzeption der Anforderungen oscare® Kontenklärung Firmenkunden smart für die Unterstützung der Kontenklärung bei Firmenkunden

Geplant für 2024

- **oscare® Beitragseinzug Gesamtsozialversicherungsbeitrag**
Umstellung z. B. der Belegdatenbank, Saldenklärung, Ausnahmedatenbank und betriebswirtschaftliche Sperren und weiterer Transaktionen auf neue smarte Benutzeroberflächen
- **oscare® Beitragseinzug Gesamtsozialversicherungsbeitrag**
Umsetzung oscare® Kontenklärung Firmenkunden smart - neue smarte Anwendung zur Unterstützung der Kontenklärung bei Firmenkunden

Vision für 2025 ff

- **oscare® Beitragseinzug Gesamtsozialversicherungsbeitrag**
Weitere neue Datenaustauschverfahren z. B. mit Institutionen/Einrichtungen

Lfd. Anpassungen an gesetzliche (§§) Änderungen →

ROADMAP - OSCARE® BEITRÄGE

aktuell laufende Entwicklungen

- **oscare® Beitragseinzug Gesamtsozialversicherungsbeitrag**
Elektronisches Antrags- und Bescheinigungsverfahren von Unbedenklichkeitsbescheinigungen
- **oscare® Beitragseinzug Gesamtsozialversicherungsbeitrag**
oscare® Meldeverfahren Beitrags-erstattungen smart - neues Meldeverfahren zur Meldung von Beitragserstattungen für zu Unrecht entrichteter Beiträge an den zuständigen Rentenversicherungsträger

Geplant für 2024

- **oscare® Beitragseinzug Gesamtsozialversicherungsbeitrag**
Umstellung z. B. der Belegdatenbank, Saldenklärung, Ausnahmedatenbank und betriebswirtschaftliche Sperren und weiterer Transaktionen auf neue smarte Benutzeroberflächen

Vision für 2025 ff

- **oscare® Beitragseinzug Gesamtsozialversicherungsbeitrag**
Umstellung z. B. der Belegdatenbank, Saldenklärung, Ausnahmedatenbank und betriebswirtschaftliche Sperren und weiterer Transaktionen auf neue smarte Benutzeroberflächen
- **oscare® Beitragseinzug Gesamtsozialversicherungsbeitrag**
Umstellung von Meldeverfahren auf XML und UTF-8

Lfd. Anpassungen an gesetzliche (§§) Änderungen

ROADMAP - OSCARE® BEITRÄGE

aktuell laufende Entwicklungen

- **oscare® Beitragseinzug
Gesamtsozialversicherungsbeitrag**
Entwicklungen zur Ablösung des CRM- Systems
- **oscare® Beitragseinzug
Gesamtsozialversicherungsbeitrag**
Erziehungsaufwand im Beitragsrecht in der Sozialversicherung (BVerfG vom 07.04.2022)

Geplant für 2024

Vision für 2025 ff

- **oscare® Beitragseinzug
Gesamtsozialversicherungsbeitrag**
Konzeption der Anforderungen einer neuen smarten Benutzeroberfläche zur Bearbeitung von Mahnverfahren für Firmenkunden

Lfd. Anpassungen an gesetzliche (§§) Änderungen

ROADMAP - OSCARE® BEITRÄGE

aktuell laufende Entwicklungen

- **oscare® Beitragseinzug Gesundheitsfonds**

Umsetzung oscare® Kontenklärung Privatkunden smart – neue smarte Anwendung zur Unterstützung der Kontenklärung bei Privatkunden

- **oscare® Beitragseinzug Gesundheitsfonds**

Umsetzung Erziehungsaufwand im Beitragsrecht in der Sozialversicherung (BVerfG vom 07.04.2022)

Geplant für 2024

- **oscare® Beitragseinzug Gesundheitsfonds**

Neue smarte Benutzeroberfläche für die Erfassung und Bearbeitung von Ratenplänen

- **oscare® Beitragseinzug Gesundheitsfonds**

Neue smarte Benutzeroberfläche für die Erstellung einer Kontoinformation

Vision für 2025 ff

- **oscare® Beitragseinzug Gesundheitsfonds**

Umstellung weiterer Transaktionen auf neue smarte Benutzeroberflächen

Lfd. Anpassungen an gesetzliche (§§) Änderungen

ROADMAP - OSCARE® BEITRÄGE

aktuell laufende Entwicklungen

Geplant für 2024

Vision für 2025 ff



- **oscare® Finanzamtsbescheinigung**
Neuausrichtung der Erstellung von Finanzamtsbescheinigungen nach § 10 EStG

Lfd. Anpassungen an gesetzliche (§§) Änderungen

ROADMAP - OSCARE® BEITRÄGE

aktuell laufende Entwicklungen

Geplant für 2024

Vision für 2025 ff



- **oscare® Ausgleich der Arbeitgeberaufwendungen**
Konzeption einer neuen smarten Anwendung inkl. automatisierter Unterstützung zur Bearbeitung von Anträgen nach dem AAG
- **oscare® AAG-Verfahren**
Umstellung von Meldeverfahren auf XML und UTF-8

Lfd. Anpassungen an gesetzliche (§§) Änderungen

ROADMAP - OSCARE® BEITRÄGE

aktuell laufende Entwicklungen

- **oscare® Monatsabrechnungen/ CUP-D Verfahren**

Automatisierung der Monatsabrechnung (technische Erweiterungen und neue Transaktion für die Monatsabrechnung Sonstige Beiträge und Ermittlung von Weiterleitungsbeträgen)

Geplant für 2024

- **oscare® Monatsabrechnungen/ CUP-D Verfahren**

Automatisierung der Monatsabrechnung (technische Erweiterungen und neue Transaktion für die GSV-Monatsabrechnung und Ermittlung von Weiterleitungsbeträgen)

Vision für 2025 ff

Lfd. Anpassungen an gesetzliche (§§) Änderungen

ROADMAP - OSCARE® BEITRÄGE

aktuell laufende Entwicklungen

- **oscare® Rückstandsbearbeitung/ externe Vollstreckung**
oscare® Datenaustausch mit den Hauptzollämtern auf Basis der Datensatzversion 4.0 DAVOS (Datenaustausch Vollstreckung ohne Schriftverkehr)

Geplant für 2024

- **oscare® Rückstandsbearbeitung/ externe Vollstreckung**
Konzeption der Optimierungen und Erweiterungen in der Insolvenzgeldbearbeitung Plus und Integration in oscore® Inkasso smart 2.0

Vision für 2025 ff

- **oscare® Rückstandsbearbeitung/ externe Vollstreckung**
Umsetzung der Optimierungen und Erweiterungen in der Insolvenzgeldbearbeitung Plus und Integration in oscore® Inkasso smart 2.0

Lfd. Anpassungen an gesetzliche (§§) Änderungen

ROADMAP - OSCARE® BEITRÄGE

aktuell laufende Entwicklungen

- **oscare® Rückstandsbearbeitung/ externe Vollstreckung**

Konzeption einer neuen Schnittstelle zur Nutzung von oscar® Inkasso smart 2.0 für den Einzug von Forderungen aus Ersatz- und Erstattungsansprüchen

Geplant für 2024

- **oscare® Rückstandsbearbeitung/ externe Vollstreckung**

Erweiterungen in der Benutzeroberfläche oscar® Inkasso smart 2.0 bezüglich Filter-/Suchfunktionen, neue übergreifende Notizfunktion und Ausbau der Einstellungsmöglichkeiten im BRFplus-Regelwerk

- **oscare® Rückstandsbearbeitung/ externe Vollstreckung**

Umsetzung einer neuen Schnittstelle zur Nutzung von oscar® Inkasso smart 2.0 für den Einzug von Forderungen aus Ersatz- und Erstattungsansprüchen

Vision für 2025 ff

- **oscare® Rückstandsbearbeitung/ externe Vollstreckung**

Erweiterungen in der Benutzeroberfläche oscar® Inkasso smart 2.0 bezüglich Filter-/Suchfunktionen, neue übergreifende Notizfunktion und Ausbau der Einstellungsmöglichkeiten im BRFplus-Regelwerk

- **oscare® Rückstandsbearbeitung/ externe Vollstreckung**

Erweiterungen des operativen Reportings im BW-Dashboard für oscar® Inkasso smart 2.0

Lfd. Anpassungen an gesetzliche (§§) Änderungen

ROADMAP - OSCARE® BEITRÄGE

aktuell laufende Entwicklungen

- **oscare® Rückstandsbearbeitung/
externe Vollstreckung**

Umsetzung oscare® digitales Haftungskonto smart zur Abbildung und Unterstützung der Prozesse des Forderungseinzugs gegen Haftungsschuldner in oscare®

Geplant für 2024

Vision für 2025 ff

- **oscare® Rückstandsbearbeitung/
externe Vollstreckung**

Weitere neue Datenaustauschverfahren z. B. mit Institutionen/Einrichtungen

Lfd. Anpassungen an gesetzliche (§§) Änderungen

ÜBERBLICK OSCARE® FINANZEN

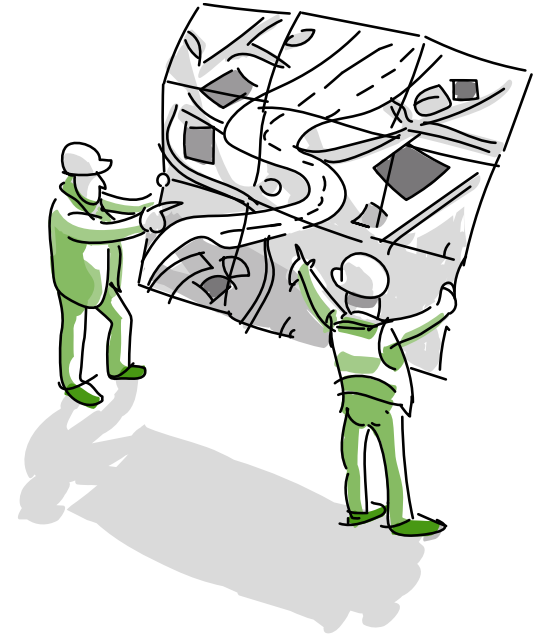


In oscare® Finanzen werden die Einzahlungs-/ und Auszahlungsprozesse abgebildet.

ÜBERBLICK GKV-FINANZWESEN

In GKV-Finanzwesen wird das juristische Hauptbuch einer Krankenkasse und zusätzliche Verwaltungsprozesse abgebildet und beinhaltet die folgenden Produkte:

- GKV Buchhaltung
- GKV Anlagenbuchhaltung
- GKV Materialmanagement
- GKV Controlling & Finanzstatistiken
- GKV Cash Management



MANAGEMENT SUMMARY

GKV-FINANZWESEN



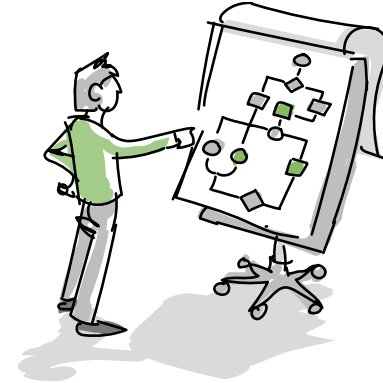
GKV Buchhaltung

- Ausbau und Automatisierung/ Unterstützung der Prozesse für die Verarbeitung von Rechnungen
- Bereitstellung/Anpassung der SAP-Standard S4HANA Geschäftsprozesse

GKV Anlagenbuchhaltung

- Bereitstellung/ Anpassung der SAP-Standard S4HANA Geschäftsprozesse

MANAGEMENT SUMMARY GKV-FINANZWESEN



GKV Controlling & Finanzstatistiken

- lfd. Anpassungen der Finanzstatistiken

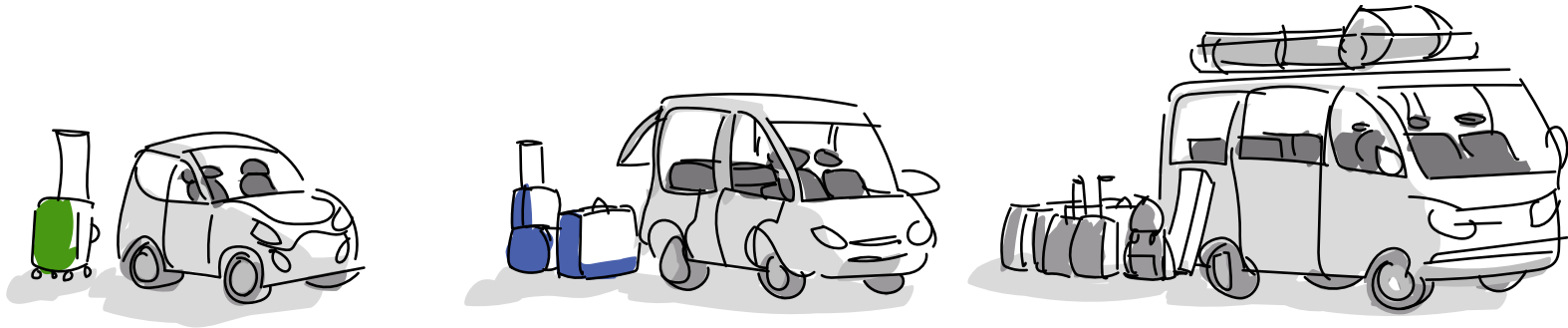
GKV Materialmanagement

- Bereitstellung/ Anpassung der SAP-Standard S4HANA Geschäftsprozesse

GKV Cash Management

- Einsatz neuer EBICS-Adapter

ROADMAP – GKV-FINANZWESEN



aktuell laufende Entwicklungen

Geplant für 2024

Vision für 2025 ff



Lfd. Anpassungen an gesetzliche (§§) Änderungen

ROADMAP – GKV-FINANZWESEN

aktuell laufende Entwicklungen

- **GKV Buchhaltung***
Ausprägung und Beschreibung der SAP- Archivierungsobjekte im GKV Finanzwesen

Geplant für 2024

- **GKV Buchhaltung***
Bereitstellung/Anpassung der SAP Standard S/4HANA Geschäftsprozesse
- **GKV Buchhaltung**
Konzeption der Anforderungen der Neustrukturierung des Kontenrahmen

Vision für 2025 ff

- **GKV Buchhaltung***
Bereitstellung/Anpassung der SAP Standard S/4HANA Geschäftsprozesse
- **GKV Buchhaltung**
Umsetzung der Anforderungen der Neustrukturierung des Kontenrahmen

* Umsetzung ausschließlich auf S/4HANA

Lfd. Anpassungen an gesetzliche (§§) Änderungen

ROADMAP – GKV-FINANZWESEN

aktuell laufende Entwicklungen

- **GKV Anlagenbuchhaltung***
Ausprägung und Beschreibung der SAP- Archivierungsobjekte im GKV Finanzwesen

Geplant für 2024

Vision für 2025 ff

- **GKV Anlagenbuchhaltung***
Bereitstellung/Anpassung der SAP Standard S/4HANA Geschäftsprozesse

Lfd. Anpassungen an gesetzliche (§§) Änderungen

* Umsetzung ausschließlich auf S/4HANA

ROADMAP – GKV-FINANZWESEN

aktuell laufende Entwicklungen

Geplant für 2024

Vision für 2025 ff



- **GKV Controlling & Finanzstatistiken**
Konzeption der Anforderungen der
Neustrukturierung des Kontenrahmen

- **GKV Controlling & Finanzstatistiken**
Umsetzung der Anforderungen der
Neustrukturierung des Kontenrahmen

* Umsetzung ausschließlich auf S/4HANA

Lfd. Anpassungen an gesetzliche (§§) Änderungen

ROADMAP – GKV-FINANZWESEN

aktuell laufende Entwicklungen

Geplant für 2024

Vision für 2025 ff

- **GKV Materialmanagement***

Ausprägung und Beschreibung der SAP- Archivierungsobjekte im GKV Finanzwesen

- **GKV Materialmanagement***

Bereitstellung/Anpassung der SAP Standard S/4HANA Geschäftsprozesse

Lfd. Anpassungen an gesetzliche (§§) Änderungen

* Umsetzung ausschließlich auf S/4HANA

ROADMAP – GKV-FINANZWESEN

aktuell laufende Entwicklungen

- **GKV Cash Management**
Einsatz neuer EBICS-Adapter
- **GKV Cash Management***
PoC für den Einsatz des Flow Builder Lite im Cash Management

Geplant für 2024

Vision für 2025 ff

- **GKV Cash Management***
Flexible Steuerung des Abrufs von Vormerkposten und erweiterte Formatnutzung (XML-Datenübertragungsformat CAMT 0.52)
- **GKV Cash Management***
Bereitstellung neues XML-Format (pain.001.001.09) für Auslandsüberweisungsaufträge (Ablösung Format DTAZV)

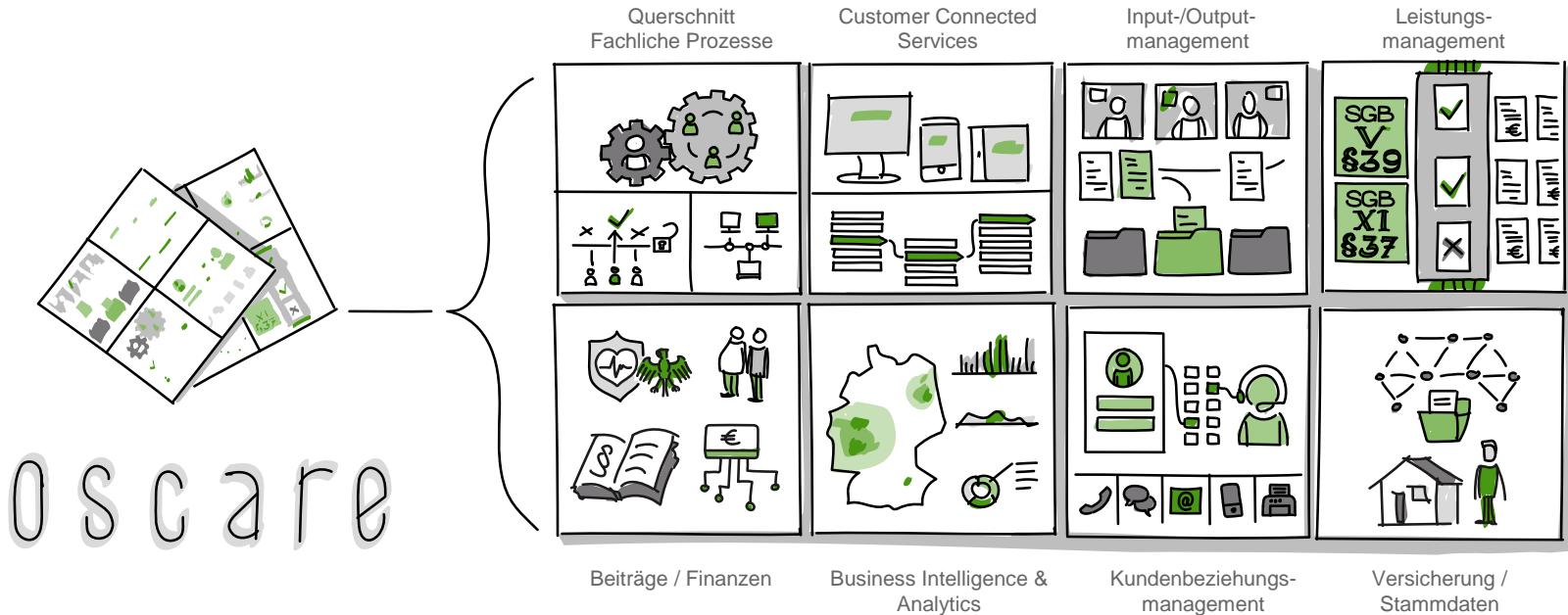
* Umsetzung ausschließlich auf S/4HANA

Lfd. Anpassungen an gesetzliche (§§) Änderungen

OSCARE[®] CITY



EIN OSCARE® - ACHT PRODUKTSUITEN



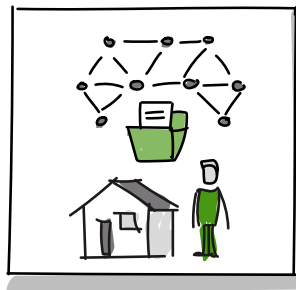
ABHÄNGIGE ROADMAPS

Zu berücksichtigende weitere Roadmaps



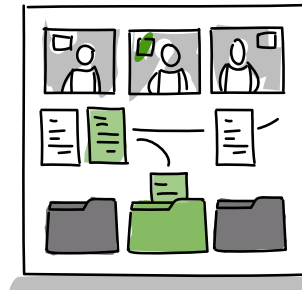
BUSINESS INTELLIGENCE & ANALYTICS

Erweiterung operatives Reporting im BW-Dashboard



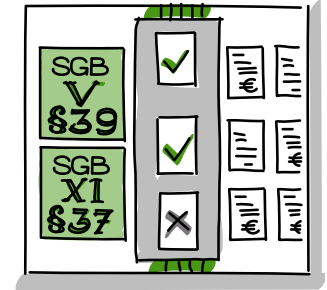
VERSICHERUNG / STAMMDATEN

Erziehungsaufwand im Beitragsrecht in der Sozialversicherung



INPUT-/ OUTPUTMANAGEMENT

Neue Datenaustauschverfahren



LEISTUNGS-MANAGEMENT

Schnittstelle zur Nutzung von oscar® Inkasso smart 2.0 für den Einzug von Forderungen

IHR ANSPRECHPARTNER

Sören Mohr

Product Suite Manager

AOK Systems GmbH
Kortrijker Str. 1, 53177 Bonn

Telefon: +49 228 843 8560

Mobil: +49 173 866 8560

E-Mail: Soren.Mohr@sys.aok.de



ABKÜRZUNGSVERZEICHNIS

Kürzel	Bedeutung
EStG	Einkommensteuergesetz
DAVOS	Datenaustausch Vollstreckung ohne Schriftverkehr
(SAP) BW	Business Warehouse
KI	Künstliche Intelligenz
ML	Machine Learning
XML	Extensible Markup Language
beBPo	Besonderes Behördenpostfach
UTF-8	8-BIT UCS (Universal Coded Character Set) Transformation Format / Kodierung für Unicode-Zeichen
AAG	Aufwendungsausgleichsgesetz

VIELEN DANK FÜR IHRE AUFMERKSAMKEIT

