

OSCAR® BUSINESS INTELLIGENCE & ANALYTICS

ROADMAP



Template-Version: 2.0

Streng vertraulich

Vertraulich

Interner Gebrauch

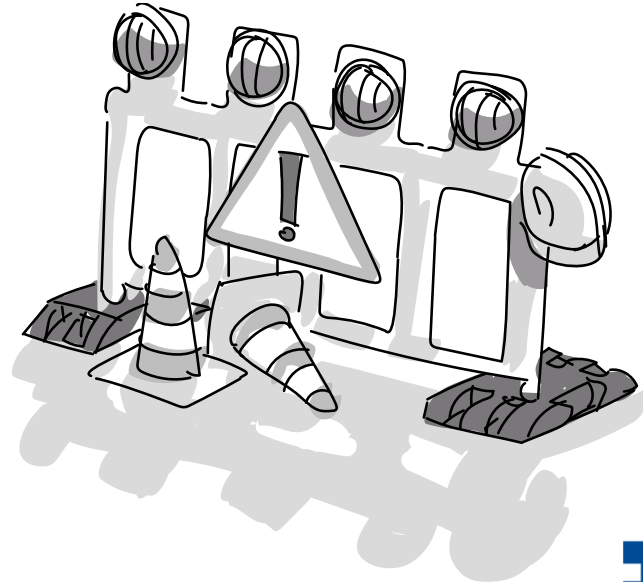
Öffentlich

DISCLAIMER FÜR DIE OSCARE® ROADMAPS

Diese Roadmap repräsentiert die aktuelle Planung für oscar®-Produktbestandteile und kann ohne weitere Ankündigung Änderungen unterliegen.

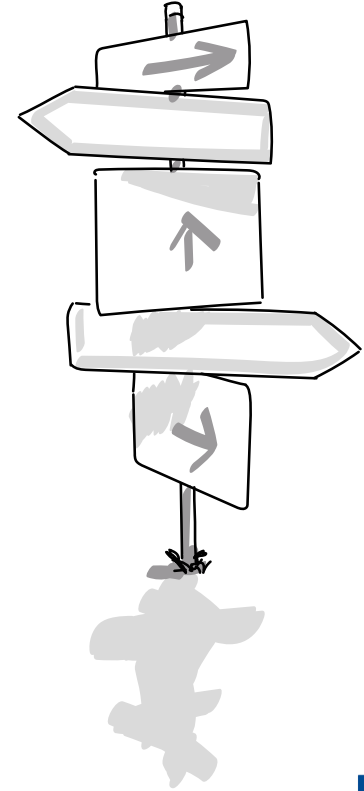
Dieses Dokument kann jederzeit ohne Vorankündigung von AOK Systems GmbH geändert werden.

Das Dokument ist für AOK Systems GmbH nicht bindend zu einem bestimmten Geschäftsverlauf, einer bestimmten Produktstrategie und/oder Entwicklung.

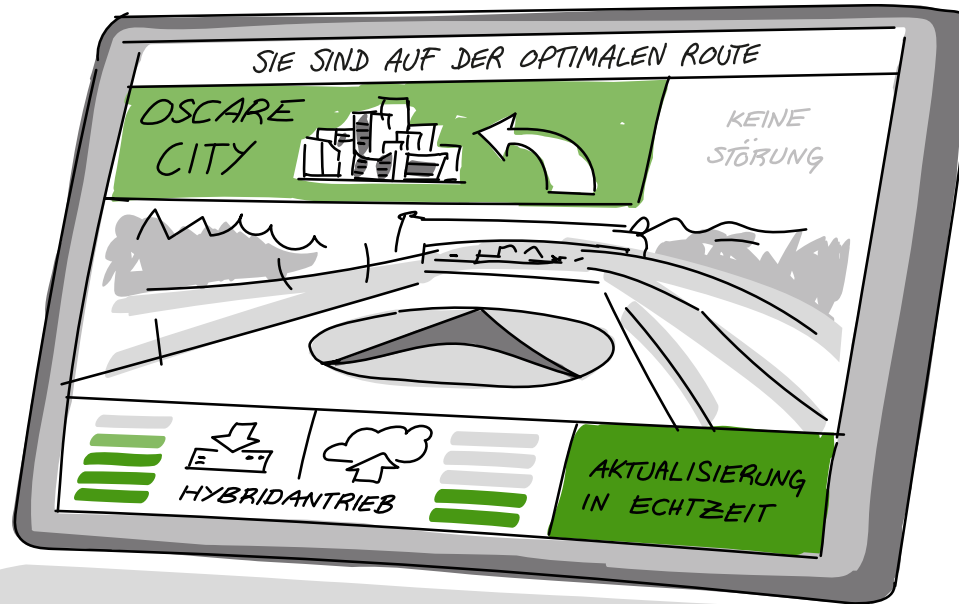


INHALT

- oscare[®] Roadmaps – Was ist das?
- Überblick oscare[®] BI & Analytics
- Roadmap oscare[®] BI & Analytics
- Produktzielbild oscare[®] und abhängige Roadmaps



OSCARE[®] ROADMAPS – WAS IST DAS?



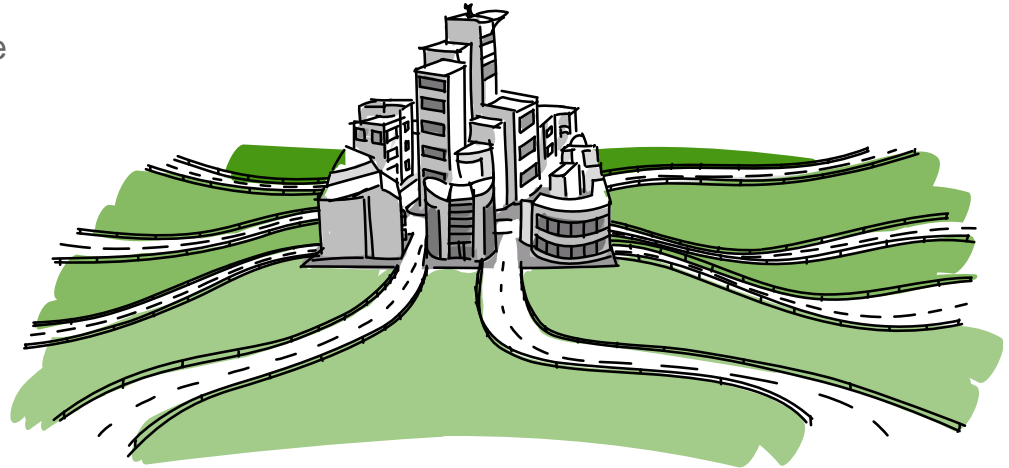
OSCARE[®] ROADMAPS – WAS IST DAS?

Die AOK Systems GmbH, oscare[®] und unsere Kunden befinden sich in einem Umbruch.

Über **Roadmaps** werden **anstehende, markante Meilensteine** für die Weiterentwicklung dargestellt, um innovative Schritte frühzeitig erkennen und in konkreten Produktplanungen berücksichtigen zu können.

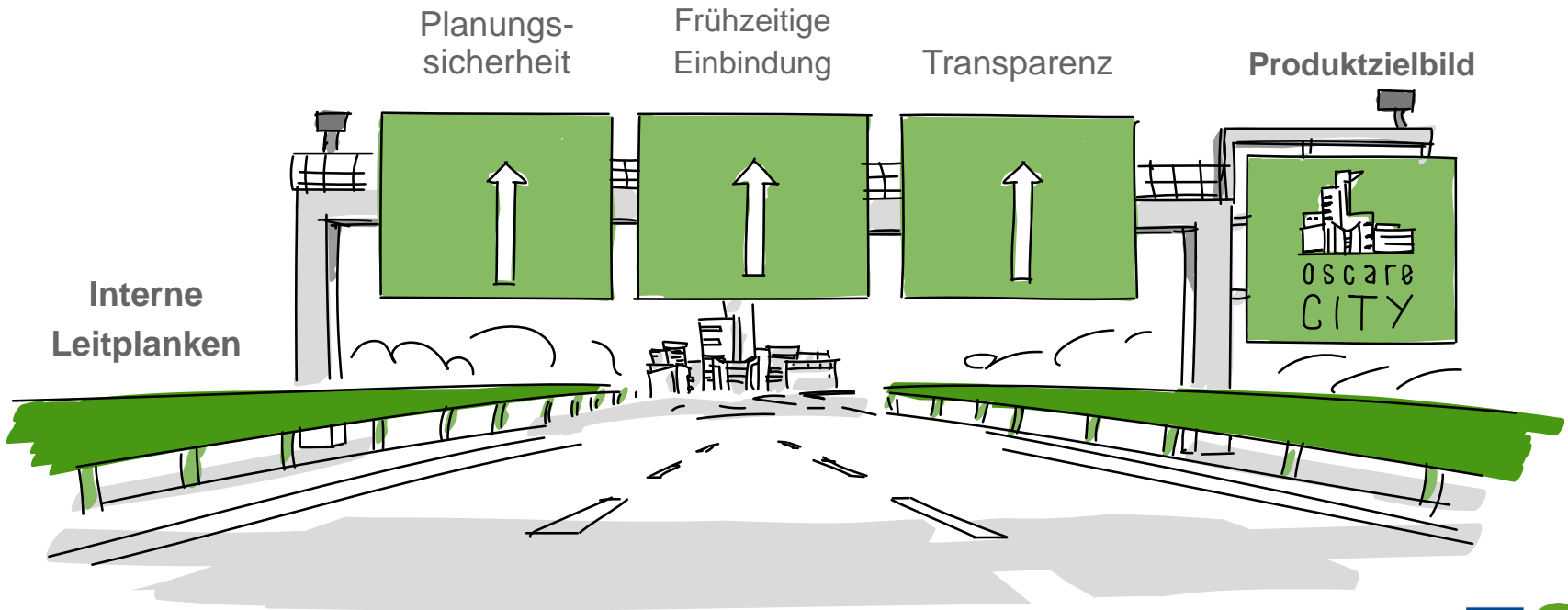
Die oscare[®] Roadmaps gliedern sich in drei zeitliche Bereiche:

- die derzeit **laufenden Entwicklungen** und bereitzustellenden Neuerungen
- die zeitnah geplanten **Weiterentwicklungen** sowie
- eine Aussicht auf die **zukünftige Produktgestaltung**

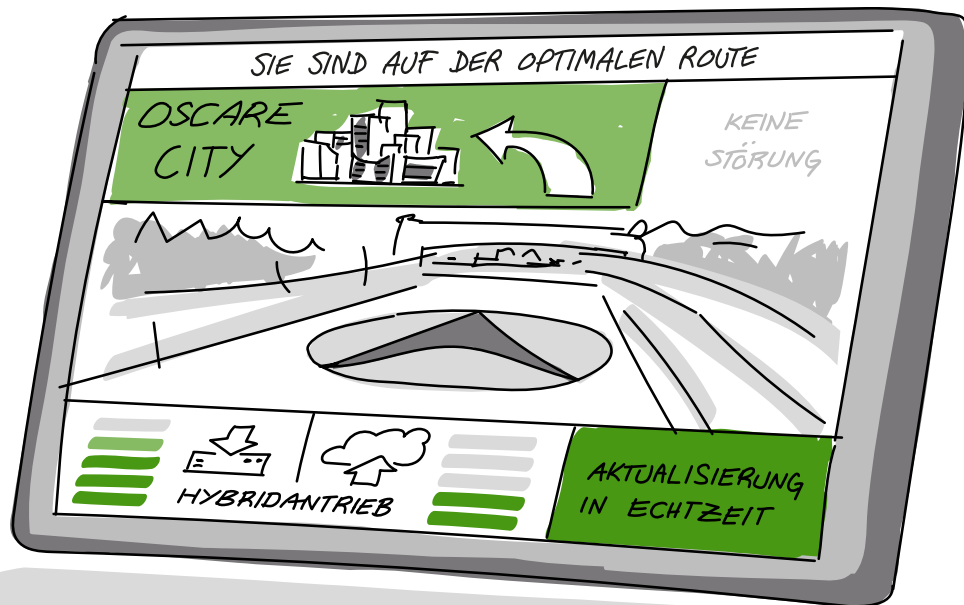


Zusätzlich gibt es das **Produktzielbild oscare[®]**, das die strategische Entwicklung des Gesamtproduktes in einer übergeordneten Flughöhe vorzeichnet und damit die Grundlage für die Ebene der Roadmaps darstellt.

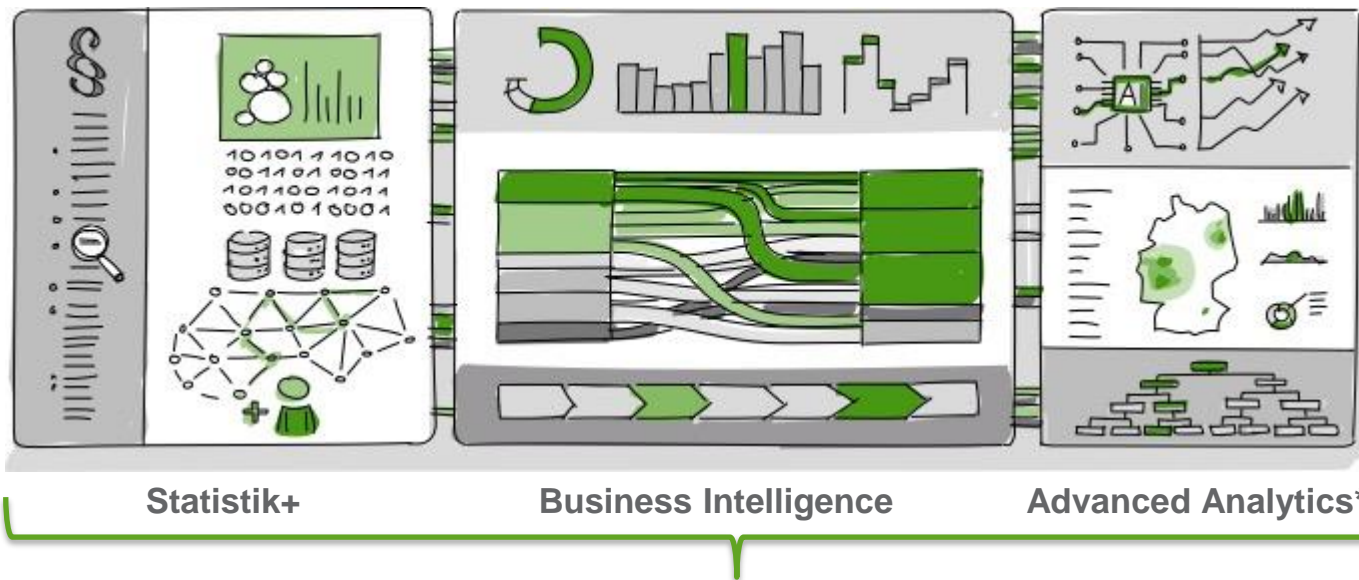
ZIELE, DIE WIR MIT DEN ROADMAPS VERFOLGEN



ÜBERBLICK OSCARE® BI & ANALYTICS



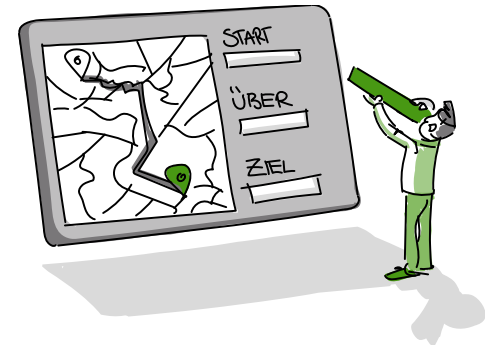
BUSINESS INTELLIGENCE & ANALYTICS - DREI WELTEN UNTER EINEM DACH



„Aus Daten werden Informationen“

* Inkl. Location Intelligence & operatives Reporting

ÜBERBLICK OSCARE® BI & ANALYTICS



- Unternehmensweites Data Warehouse (DWH) als Single Point Of Truth (SPOT)
 - Integration sämtlicher relevanten Geschäftsdaten - oscare® UND Non oscare®
- Umfassende Datengrundlage für
 - geschäftsprozessübergreifende Analysen und Reporting
 - Datenlieferungen an Dritte und
 - innovative datengetriebene MachineLearning(ML)-Geschäftsmodelle
- (Advanced) Analytics: mathematische und statistische Verfahren zur Datenanalyse inkl. Algorithmen für die prädiktive Analytik

ÜBERBLICK OSCARE® BI & ANALYTICS



- Moderne Toolsuite für die Analyse und Visualisierung (Dashboards)
- Geofunktionalitäten für die räumliche Analyse
- Standard-Applikationen (z. B. Klinik-/Fachabteilungssimulator, Deckungsbeitragsrechnung) insbesondere für Controller und Analysten
- SAP-Technologiebasis SAP BW, BO und HANA

„Strategische Ausrichtung auf Cloud, Smart Data und Advanced Analytics (inkl. Machine Learning)“

MANAGEMENT SUMMARY OSCARE® BI & ANALYTICS



„3 Säulen-Strategie“:

1. (Advanced) Analytics

1. Ausbau von KI/MachineLearning als strategisches Handlungsfeld
 1. Identifikation neuer Anwendungsfälle mit den Anwendern und Umsetzung in Projektform
 2. Erprobung neuer Technologien z. B. für Text-/Spracherkennung
2. Ausbau der räumlichen Analysen (Location Intelligence)
 1. Inhaltlicher Schwerpunkt Versorgungsanalysen
 2. Z. B. Disease Location Cockpit und der Klinik-/Fachabteilungssimulator
3. Operatives Reporting
 1. Unterstützung der operativen Prozesse durch Echtzeitanalysen
 2. Verwendung einheitlicher Tools/Verfahren (Standardisierung)

MANAGEMENT SUMMARY

OSCARE® BI & ANALYTICS



2. Business Intelligence

1. oscare® Business Warehouse als Backend
 1. Herzstück der oscare® BI-Lösung
 2. Ausbau des breiten fachlichen Datenmodells und Integration neuer Datenbereiche
 3. Hybride Ansätze (On Premise und Cloud)
2. Dashboards
 1. Template-Ansatz wird weiter verfolgt
 2. Aufbau eines Software Development Kits (SDK) für SAP Lumira
 3. neue Dashboards
3. Standard-Applikationen (z. B. Deckungsbeitragsrechnung)
 1. Anpassung an gesetzliche Anforderungen und Weiterentwicklung
 2. Neue Applikationen

MANAGEMENT SUMMARY OSCARE® BI & ANALYTICS

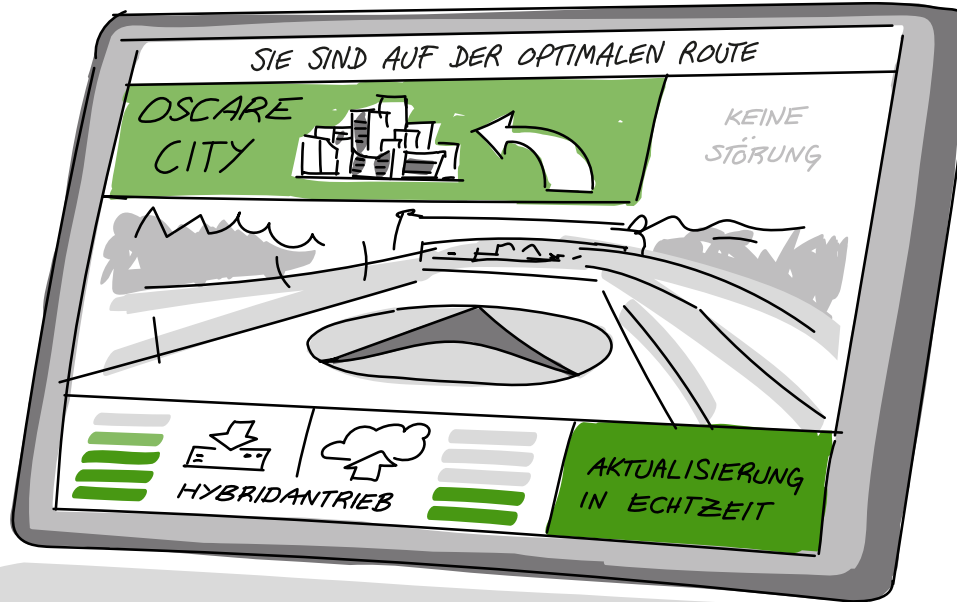


3. Amtliche Statistiken, Morbi-RSA und sonstige Datenlieferungen (§§ SGB)

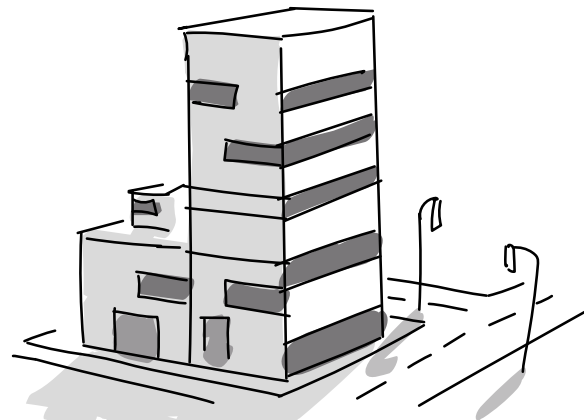
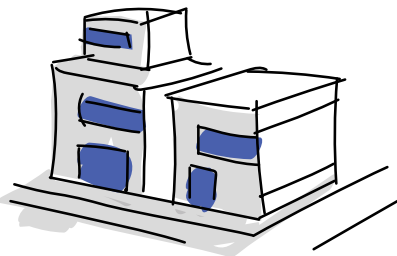
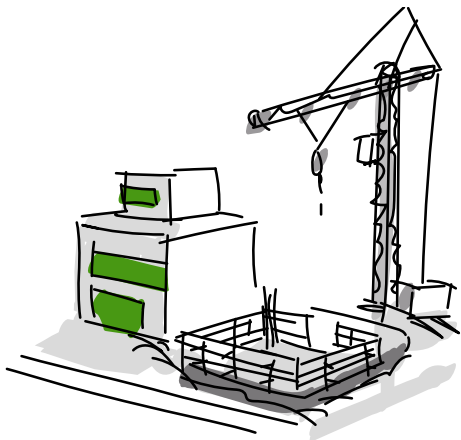
1. Umsetzung der gesetzlichen Anforderungen wie bisher fristgerecht und in hoher Qualität
2. Generische Ansätze (Wiederverwendbarkeit, Synergien, effiziente Herstellung)
3. Proaktive Herangehensweise an neue gesetzliche Anforderungen wie z. B. Datentransparenzverordnung (DaTraV)

„Die nächsten Jahre werden geprägt sein von der Modernisierung im Backend (SAP BW/4HANA) und Frontend (SAP Analytics Cloud) sowie der strategischen Ausrichtung auf die Cloud.“

ROADMAP OSCARE® BI & ANALYTICS



ROADMAP - OSCARE® BI & ANALYTICS



aktuell laufende Entwicklungen

Geplant für 2024

Vision für 2025 ff



Lfd. Anpassungen an gesetzliche (§§) Änderungen

ROADMAP - OSCARE® BI & ANALYTICS

2023

2024

2025 ff

oscare® Amtliche Statistiken & Datenlieferungen

Lfd. Anpassungen an gesetzl. Änderungen (BMG-Erlasse, RS)

Lfd. Anpassungen an gesetzl. Änderungen (BMG-Erlasse, RS)

Lfd. Anpassungen an gesetzl. Änderungen (BMG-Erlasse, RS)

Datentransparenzverordnung (DaTraV) – Stufen I & II (Init)

Datentransparenzverordnung (DaTraV) – Stufe II: Fertigstellung

Datentransparenzverordnung (DaTraV): evtl. weitere Stufen

Abrundung „Geriatriebericht“ nach § 40 Abs. 3 Satz 20 SGB V

Spezifikation 2023 zur QS nach §299 (HTXS, LTXS, LUTXS)

Spezifikation 2024 zur QS nach §299

Spezifikation 2025 zur QS nach §299

Anpassung THVB § 41 SGB IX: neue Validierungsregeln

Lfd. Anpassungen an gesetzliche (§§) Änderungen

ROADMAP - OSCARE® BI & ANALYTICS

2023

2024

2025 ff

oscare® Risikostrukturausgleich

Lfd. Anpassungen an gesetzl. Änderungen

Lfd. Anpassungen an gesetzl. Änderungen

Lfd. Anpassungen an gesetzl. Änderungen

NEU: RSA-Software für Datenmeldung nach § 269 Abs. 5 SGB V (Satzarten 303 & 304)

NEU: RSA-Software für Datenmeldung § 7 Abs. 1 Satz 1 Nr. 7 RSAV (Satzart 713)

Lfd. Anpassungen an gesetzliche (§§) Änderungen

ROADMAP - OSCARE® BI & ANALYTICS

2023

2024

2025 ff

oscare® BI Kunden, Managed Care, Finanzen

Gesetzliche Anpassungen & fachliche Weiterentwicklungen (Wartung & Pflege)

Neue Reportingschicht im BW für Finanzdaten

Anpassung BW-Datenmodell aufgrund Ablösung CRM-System

Gesetzliche Anpassungen & fachliche Weiterentwicklungen (Wartung & Pflege)

Gesetzliche Anpassungen & fachliche Weiterentwicklungen (Wartung & Pflege)

Anbindung CX an BI – bei Kundenbedarf

Lfd. Anpassungen an gesetzliche (§§) Änderungen

ROADMAP - OSCARE[®] BI & ANALYTICS

2023

2024

2025 ff

oscare[®] Business Intelligence Leistungen

Gesetzliche Anpassungen & fachliche Weiterentwicklungen (Wartung & Pflege)

Mindestmengen: Umsetzung Spezifikation MMR 2023

MDK-Jahresstatistik: Anpassung an neue Spezifikation

Gesetzliche Anpassungen & fachliche Weiterentwicklungen (Wartung & Pflege)

Gesetzliche Anpassungen & fachliche Weiterentwicklungen (Wartung & Pflege)

Lfd. Anpassungen an gesetzliche (§§) Änderungen

ROADMAP - OSCARE[®] BI & ANALYTICS

GKV

Backlog

2023

2024

2025 ff

oscare[®] Deckungsbeitragsrechnung

Gesetzliche Anpassungen & fachliche Weiterentwicklungen (Wartung & Pflege)

Anpassung DBR aufgrund GKV-FKG

Gesetzliche Anpassungen & fachliche Weiterentwicklungen (Wartung & Pflege)

Gesetzliche Anpassungen & fachliche Weiterentwicklungen (Wartung & Pflege)

Lfd. Anpassungen an gesetzliche (§§) Änderungen

ROADMAP - OSCARE® BI & ANALYTICS

2023

2024

2025 ff

oscare® Prädiktive Analytik und Künstliche Intelligenz I/II

Fachliche Weiterentwicklungen
(Wartung & Pflege)

Weiterer Ausbau entsprechend der
Kundenbedarfe

Text-Extraktion aus Dokumenten

Fachliche Weiterentwicklungen
(Wartung & Pflege)

Weiterer Ausbau entsprechend der
Kundenbedarfe

Fachliche Weiterentwicklungen
(Wartung & Pflege)

Weiterer Ausbau entsprechend der
Kundenbedarfe

Lfd. Anpassungen an gesetzliche (§§) Änderungen

ROADMAP - OSCARE® BI & ANALYTICS

2023

2024

2025 ff

oscare® Prädiktive Analytik und Künstliche Intelligenz II/II

IEK: Klassifikation von Anlagen zu E-Mails

IEK: Monitoring-Werkzeug für Modellqualität

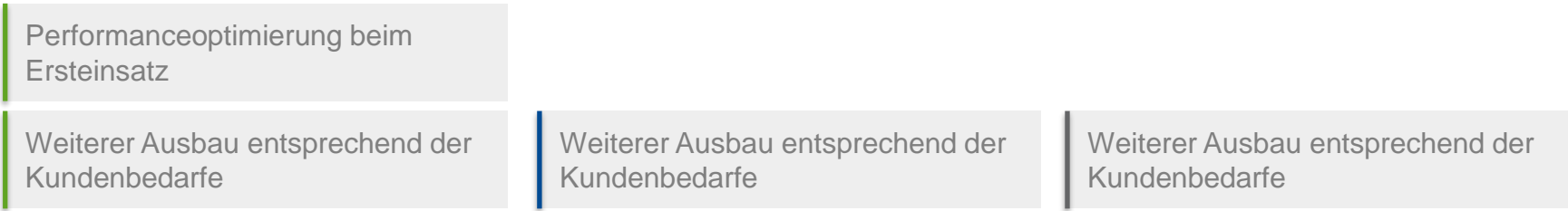
IEK: Klassifikation fremdsprachiger E-Mails

Lfd. Anpassungen an gesetzliche (§§) Änderungen

ROADMAP - OSCARE® BI & ANALYTICS



oscare® Disease Location Cockpit



- Version 1.0 steht für den Ersteinsatz zur Verfügung.
- Im Rahmen des Ersteinsatzes erfolgt eine Performanceoptimierung entsprechend den Anforderungen im produktiven Echtbetrieb.
- Das DLC löst das Covid-19 Cockpit ab und erweitert dessen funktionales Spektrum.



ROADMAP - OSCARE[®] BI & ANALYTICS

GKV

Backlog

2023

2024

2025 ff

oscare[®] Covid-19 Cockpit

- Das Covid-19 Cockpit wird durch das oscare[®] Disease Location Cockpit abgelöst.
- Deshalb findet keine Weiterentwicklung mehr statt.
- Bis zu seinem Lebensende 2023 kann das Covid-19 Cockpit noch genutzt werden.

ROADMAP - OSCARE® BI & ANALYTICS

2023

2024

2025 ff

oscare® geo Klinik-/Fachabteilungssimulator

Fachliche Weiterentwicklungen
(Wartung & Pflege)

Weiterer Ausbau entsprechend der
Kundenbedarfe

Darstellung von
Versorgungsgebieten

Logische Verknüpfung von
Dimensionsfiltern

Simulation von Entfernungszonen
für Rettungsfahrzeuge

Fachliche Weiterentwicklungen
(Wartung & Pflege)

Weiterer Ausbau entsprechend der
Kundenbedarfe

Abbildung von Patientenströmen

Ergänzung von Leistungsgruppen

Fachliche Weiterentwicklungen
(Wartung & Pflege)

Weiterer Ausbau entsprechend der
Kundenbedarfe

Simulation von Standorteröffnungen

Integration von oscore®
Leistungsdaten

BACKLOG (Auszug)

Lfd. Anpassungen an gesetzliche (§§) Änderungen

ROADMAP - OSCARE[®] BI & ANALYTICS

2023

2024

2025 ff

oscare[®] geo

Fachliche Weiterentwicklungen
(Wartung & Pflege)

Weiterer Ausbau entsprechend der
Kundenbedarfe

Abbildung individueller Regionaler
Strukturen

Fachliche Weiterentwicklungen
(Wartung & Pflege)

Weiterer Ausbau entsprechend der
Kundenbedarfe

Fachliche Weiterentwicklungen
(Wartung & Pflege)

Weiterer Ausbau entsprechend der
Kundenbedarfe

Migration der Entwicklung auf den
PTV xServer 2.0

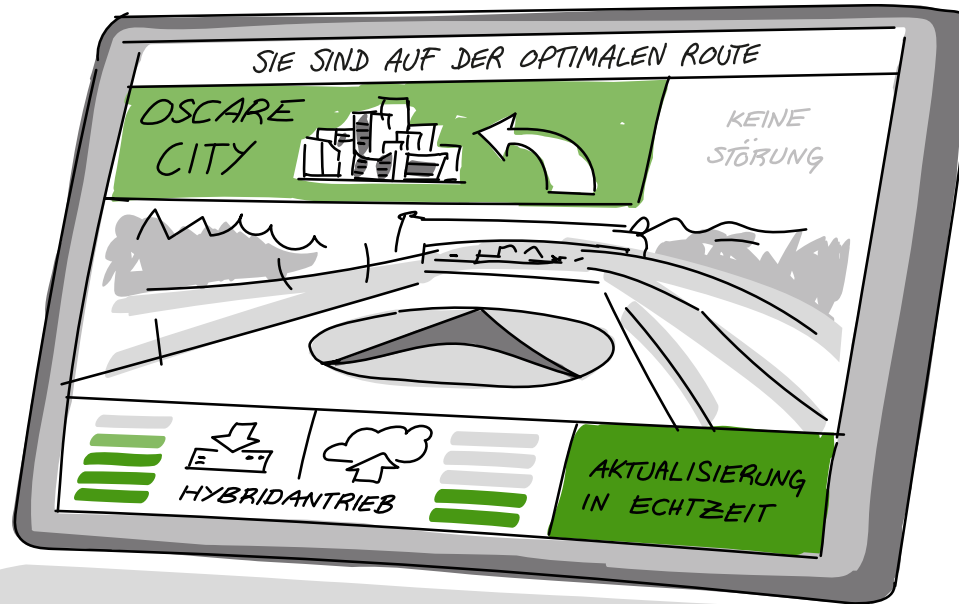
Lfd. Anpassungen an gesetzliche (§§) Änderungen

ROADMAP - OSCARE® BI & ANALYTICS



Lfd. Anpassungen an gesetzliche (§§) Änderungen

PZB OSCARE® & ABHÄNGIGE ROADMAPS

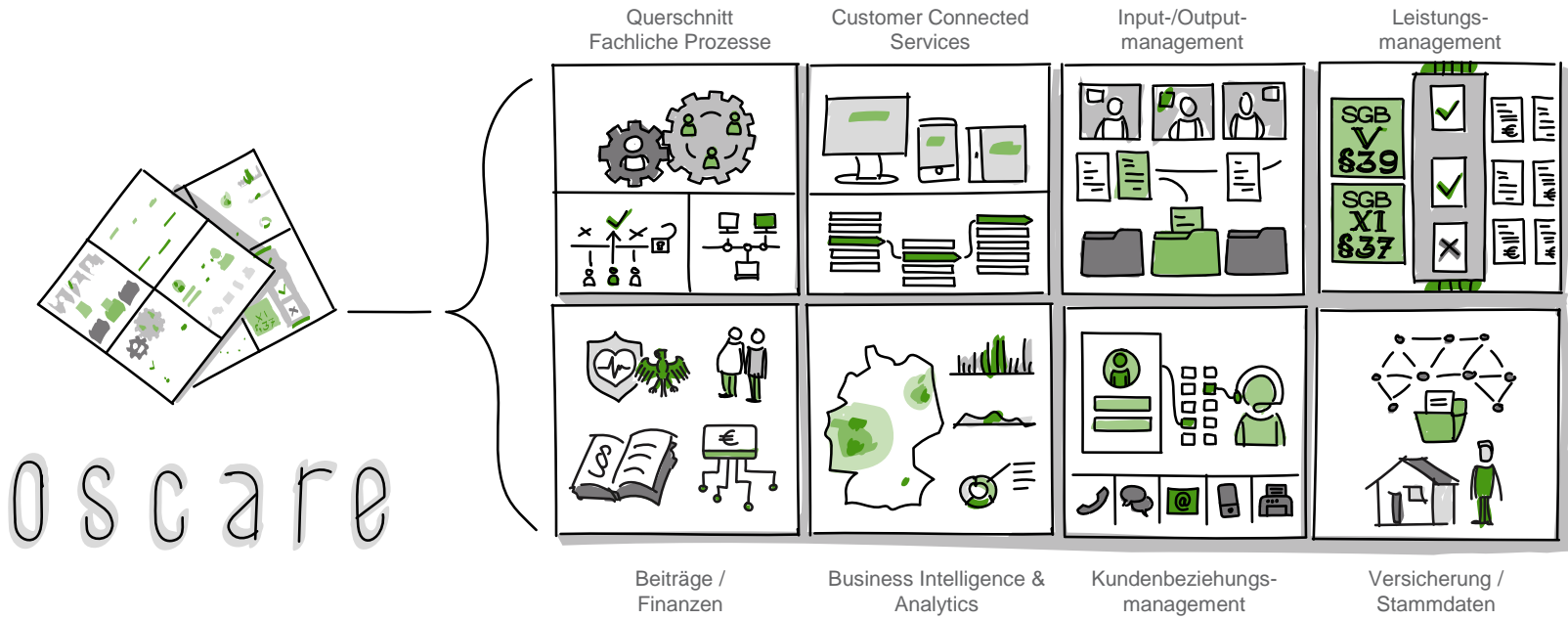


OSCARE[®] CITY



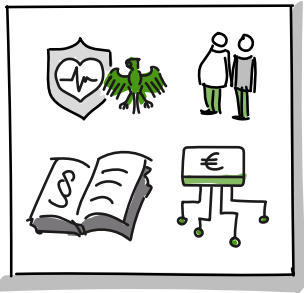
Template-Version: 1.6

EIN OSCARE® - ACHT PRODUKTSUITEN



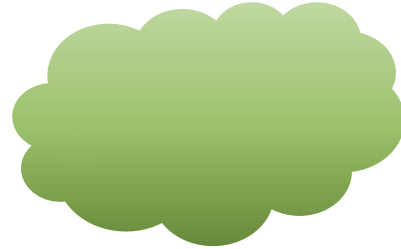
ABHÄNGIGE ROADMAPS

Zu berücksichtigende weitere Roadmaps



BEITRÄGE / FINANZEN

Wegen Finanz- und Beitragsstatistiken



CLOUD-STRATEGIE

Abhängigkeiten zu einem möglichen Gesamtfahrplan „Cloud“



SAP BI-STRATEGIE

Technologische Abhängigkeiten im Backend & Frontend

Weitere...

WEITERE OSCARE® ROADMAPS

Aufgrund des in Teilen querschnittlichen Charakters von BI & Analytics

IHR ANSPRECHPARTNER

Thomas Brunner

Product Suite Manager BI & Analytics

AOK Systems GmbH
Kortrijker Str. 1, 53177 Bonn

Telefon: +49 228 843 8529

Mobil: +49 173 866 8529

E-Mail: Thomas.Brunner@sys.aok.de



ABKÜRZUNGSVERZEICHNIS

Kürzel	Bedeutung
BI	Business Intelligence
(SAP) BO	BusinessObjects
(SAP) BW	Business Warehouse
DWH	Data Warehouse
KI	Künstliche Intelligenz
LI	Location Intelligence (räumliche Analysen)
ML	Machine Learning
SAC	SAP Analytics Cloud
SDK	Software Development Kit
SPOT	Single Point Of Truth

VIELEN DANK FÜR IHRE AUFMERKSAMKEIT

